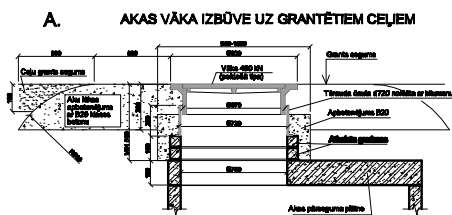
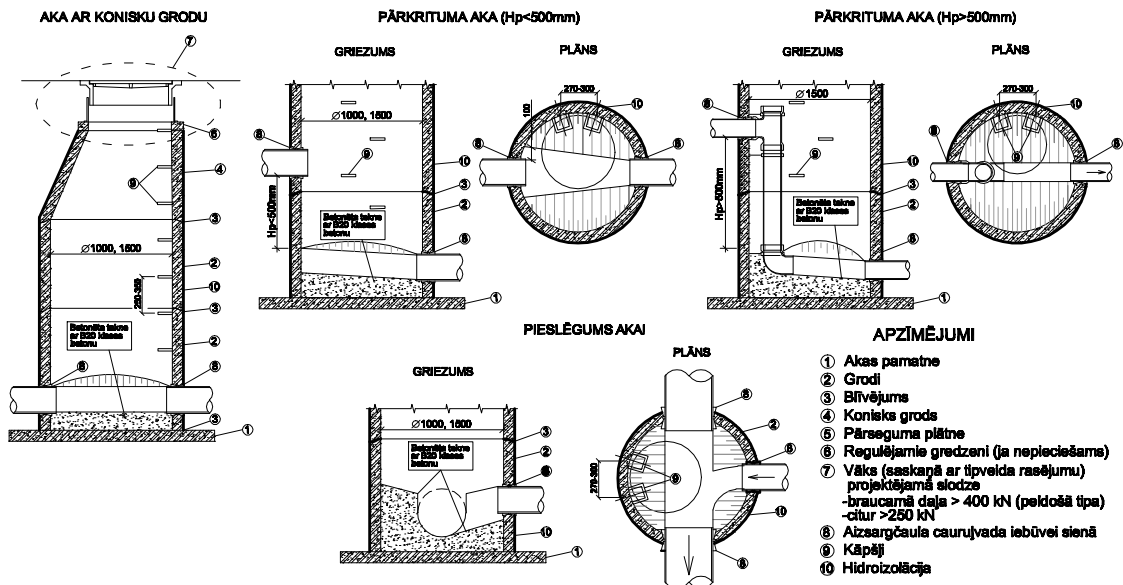
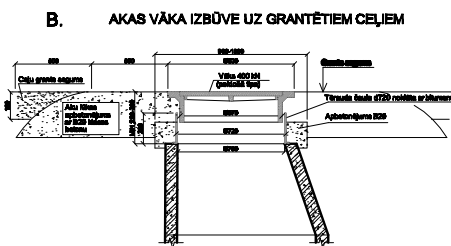


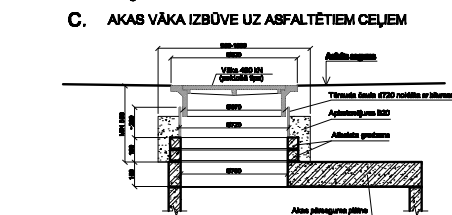
KANALIZĀCIJAS DZELZSBETONA SKATAKAS



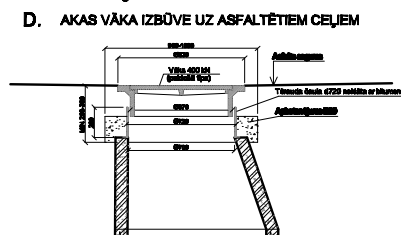
PIEZĪMĒ: Ja tiek pielietota kerolīta grods akas augšā, tad tika izbūvējama analogiski D1600 akas tīklā



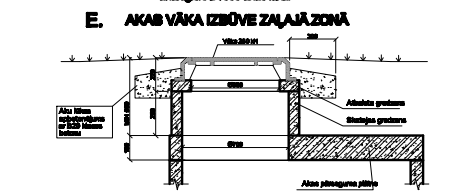
PIEZĪMĒ: Ja netiek pielietota kerolīta grods akas augšā, tad tika izbūvējama analogiski D1600 akas tīklā



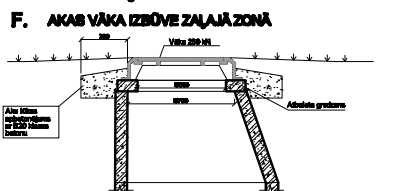
PIEZĪMĒ: Ja tiek pielietota kerolīta grods akas augšā, tad tika izbūvējama analogiski D1600 akas tīklā



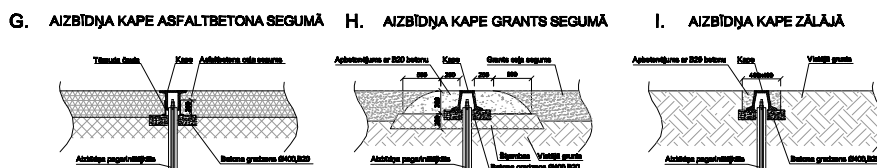
PIEZĪMĒ: Ja netiek pielietota kerolīta grods akas augšā, tad tika izbūvējama analogiski D1600 akas tīklā



PIEZĪMĒ: Ja tiek pielietota kerolīta grods akas augšā, tad tika izbūvējama analogiski D1000 akas tīklā



PIEZĪMĒ: Ja netiek pielietota kerolīta grods akas augšā, tad tika izbūvējama analogiski D1600 akas tīklā



Liepāja, Ūdens iela 28
Tālr.: +371 63483003
Fakss: +371 63483006

PASŪTĪTĀJS:

Nīcas novada dome

OBJEKTS: Nīcas ciema ūdenssaimniecības rekonstrukcija Nīcas pagastā, Nīcas novadā

Amats	Uzvārds	Paraksts	Datums	Lapas nosaukums:	Līguma Nr. 2009-LIEP/1027-01 Arhīva Nr. 2009-LIEP/1027-01		
Būvproj.vad.	I.Seputins		06.2011.	Dzelzsbetona skatāku, vāku un kapes izbūves principiālie risinājumi (Korekcija)	Mērogs: BM		
Projektēja	I.Seputins		06.2011.		Stadija	Lapas	Ras.Nr.
					TP	3/5	ŪKT-004