

Logu, durvju bloku specifikācija

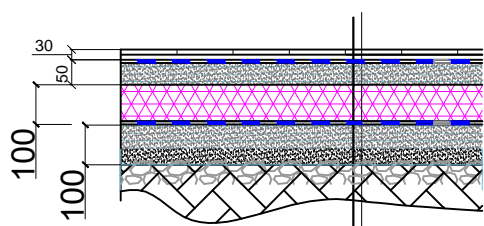
Darbu apjomi				
npk	Darba nosaukums	Mērvienība	Apjoms	Piezīmes
Demontāžas darbi				
1	Esošās betona grīdas demontāža b=-0,20m	m²	30,6	
2	Esošās ķieģeļu mūra starpsienas ar flīžu apdari demontāža	m²	0,3	
3	Ķieģeļu mūra sienas demontāža zem loga ailas durvju izveidei	m²	0,65	
4	Esošo koka logu bloku demontāža			
		2060x1700	gab	1
		2640x1700	gab	1
5	Esošo skārda āra palodžu demontāža b=0,25m	m	4,7	
6	Esošo iekšējo koka palodžu demontāža b=0,30m	m	4,6	
Būvniecības darbi				
1	Ķieģeļu mūra remonts pilastram starp logiem	m²	0,08	
2	Kermzītbetona bloku sienu mūrēšana saskaņā ar tehnoloģiju b=0,10m (analogs FIBO 3MPa)	m²	29	
3	Pārsedžu montāža			
	P1 l=1300mm (analogs FIBO)	gab	2	
	P2 l=1000mm (analogs FIBO)	gab	1	
4	Mitrumizturīgā ģipškartona apšuvuma montāža metāla karkasā pie esošiem griestiem (0,15m attālumā no griestiem)	m²	28,7	
5	Dubulta ģipškartona plātņu apdare esošām ķieģeļu sienām uz koka latām plakņu izlīdzināšanai	m²	95	apjoms dots kopējais
6	Dubulta mitrumizturīgā ģipškartona plātņu apdare esošām ķieģeļu sienām uz koka latām plakņu izlīdzināšanai	m²	39	apjoms dots kopējais
7	Pilnas akmens masas grīdas izbūve (R12, PEI 5) skat. šķēlumu	m²	28,7	
8	Iekšējo PVC palodžu montāža b=0,3m	m	3,7	
9	Ārējo skārda palodžu montāža b=0,3m	m	3,7	
10	Skaņu izolācijas akmens vates cietās plātnes b=0,10 montāža durvju ailā pa asi 1-1.	m²	2,1	
11	Java esošo ķieģeļu sienu šuvju aizpildīšanai un remontam	m²	0,1	
12	Durvju montāža			skat. specifikācija
13	Logu montāža			skat. specifikācija
14	Logu ailu apdare ar mitrumizturīgo ģipškartonu	m²	2,7	
Apdares darbi				
1	Griestu krāsošana ar mitrumizturīgo emulsiju	m²	28,7	
2	Keramikas flīžu apdares izbūve sienām	m²	30	
3	Mitrumizturīgās emulsijas krāsojums sienām	m²	55	
4	Kermzītbetona bloku krāsošana uz sagatavotas virsmas	m²	38	
5	Esošo koka durvju vārtņu attīrīšana no netīrumiem, beicēšana, lakošana no abām pusēm	m²	4,2	
6	Logu ailu ģipškartona apdares krāsošana ar mitrumizturīgo emulsiju	m²	2,7	
Labiēkārtojamu darbu apjomi				
1	Esošo bortakmeņu demontāža 100x300	m	1,5	
2	Esošās betona apmales demontāža b=0,10	m²	3,9	
3	Esošo košumkrūmu izrakšana	m	7	
4	Betona apmaļu montāža (analogs BR 100.20.8.)	m	8	
5	Betona bruģa ceļiņa izbūve skat. šķēlumu 1	m²	10	bruģis analogs SIA RŪKĪS raž. PRIZMA
6	Pandusa un ieejas laukumiņa izbūve skat. šķēl. b-b	m²	15	
7	Alumīnija margu izbūve b=0,9m	m	4,5	analogs RIPO ALUMĪNIJA MARGU SISTĒMAS
8	Alumīnija margu izbūve b=0,9m, b=0,7 pandusam	m	13	analogs RIPO ALUMĪNIJA MARGU SISTĒMAS
9	Asfalta klājuma remonts skat. šķēl. c-c	m²	0,5	
10	Augsnes virskārtas noņemšana 0,2m biežumā	m²	10,5	
11	Melnzemes uzbēršana b=0,20m	m²	5,2	
12	Betona pakāpienu montāža analoga "X SĒTA" ražojumam 1200x300	gab	2	
13	Skārda seguma nojumes metāla konstrukcijās montāža (dizains analogs iepriekš uzstādītajam) 2500x600	gab	1	

Marka	Skice	Ailas izmēri b x h mm	Skaitis	Piezīmes
D1		2060(1100)x2100(1700)	1	PVC loga un durvju bloks ar stikla paketi krāsa - balta Stikla paketes 2k4 + 4LowE+16Arg siltuma caurlaidības koef.: 1,2 w/m²K PVC rāmis Sistēma Gealan S8000 (seškameru kameru) siltuma caurlaidības koef.: 1,2 w/m²K
L1		2640x1700 izmērus vērtību dalījumam precizēt pēc iepriekš nomaiņītajiem logiem	1	rāmī iestrādāta virs paketes, neveramajai daļai analogs firmas "Duco" ventilācijas sistēma DucoPlus 60 gg30mm, regulēšanai izmatot integrētu rokturi Ārdurvju rokturi skat. analogu
D2		800x2100	1	koka karkasa finierētas, krāsotas iekšdurvis
D3		1200x2100	1	bīdāmās iekšdurvis, iekārtas alumīnija profilos ar plastikāta paneli (analogs RIPO ražoj.)
D4		1100x2100	1	salokāmas iekārtas alumīnija profilos ar plastikāta paneli (analogs RIPO ražoj.)

Ārdurvju roktura analogs FSB 4240 (SB & PARTNERI)

Bezbarjeru rokturu garnitūra 4240 zem slēdzenes novietotais rokturis ērti sasniedzams ratiņkrēslā sēdošam cilvēkam atslēgu vieglāk ievietot cilindrā, jo tas atrodas virs roktura un tādējādi ir labāk redzams un ērtāk pieejams garnitūras montāža iespējama jau gatavās durvis nemainot iekārtamo slēdzeni
Tehniskais raksturojums
garnitūra sastāv no speciālas nerūsējošā tērauda uzlikas apakškonstrukcijas, kurā integrēta mehānika 200 mm zem slēdzenes novietota roktura darbināšanai BB, PZ, WC slēgšanas varianti
attālums starp slēdzenes slēgšanas centriem 72 mm (WC 78 mm)
uzlikas forma atbilst FSB garajai uzlikai 1418 kombinējama ar visiem FSB rokturu modeļiem der slēdzenēm pēc DIN 18251 nerūsējošā tērauda skrūves M5, garums atkarīgs no durvju biežuma
Materiāls -nerūsējošais tērauds

Grīdas konstruktīvais šķēlums "A"



Grīdas segums - 1.šķiras pilnas akmens masas flīzes, b=15mm, R12, PEI 5
Izlīdzinošā kārtā 15mm
Hidroizolācija
Stiegrots monolītais betons B15 diam. Ø5 Bpl 100x100; b=50mm
Siltumizolācija analogs PAROC GRS 20 b=100mm
Hidroizolācija -2.kārtas ruberoīda bitumena mastikā ar uzliekumu līdz hidroizolācijai
Stiegrots monolītais betons B15, Ø4 Bpl 100x100; b=100mm
Gruntī blietētas šķembas ~ 50mm

TELPU APDARES TABULA

telpas nosaukums	platība m²	griesti				grīda		sienas	
		ūdenizturīga emulsijas krāsojums	mitrumnoturīgas emulsijas krāsojums uz ģipškartona	pilnas akmens masas flīzes R12, PEI5	emulsijas krāsojums uz ģipškartona	keramikas flīzes	keramzītbloku mūra krāsojums		
klientu apkalpošanas zāle	19,7	X	X	X	X		h=1,8	X	
ģērbtuve	1,9	X	X	X	X		h=1,8	X	
tualete	1,35	X	X	X	X		h=1,8		
duša ar tualeti civ. ar īpašām vajadzībām	5,75	X	X	X	X		h=1,8		

<p>SIA "WS" Būvkomersanta reģ.Nr.7296-R Kūrmājas prosp.7, Liepāja LV-3401 tel:26534077; sgp@inbox.lv</p>		<p>Pasūtītājs: Nīcas novada dome</p>		<p>WS-106-11</p>
<p>Arhitekts: A.Pope</p>		<p>Objekts: Nedzīvojamās telpas rekonstrukcija sadzīves pakalpojumu centra izveidei sociālā riska grupu vajadzībām Ambulances ēkā Skolas ielā 5, Nīcā, Nīcas novada Nīcas pagastā</p>		<p>Stadija: Lapa</p>
<p>Mērogs 1:100</p>		<p>Arh.reģ.nr 70</p>		<p>TP AR-3</p>