

LATVIJAS REPUBLIKA

ZEMES ROBEŽU PLĀNS

Zemes vienības kadastra apzīmējums: 6478 005 0144

Plāns izgatavots pamatojoties uz Nīcas novada domes 2017. gada 13. novembra sēdes protokolu Nr.17
"Par rezerves zemes fondā ieskaitīto zemes vienību piekrišanu Nīcas novada pašvaldībai".

Robežas uzmērītas: 2018. gada 20. septembrī

Plāna mērogs 1: 2000

Zemes vienības platība: 0.5632 ha

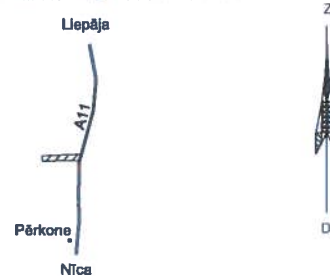
Valsts zemes dienesta
Kurzemes reģionālās nodaļas
Liepājas biroja
vecākā kadastra inženiere

M. Grundmanis

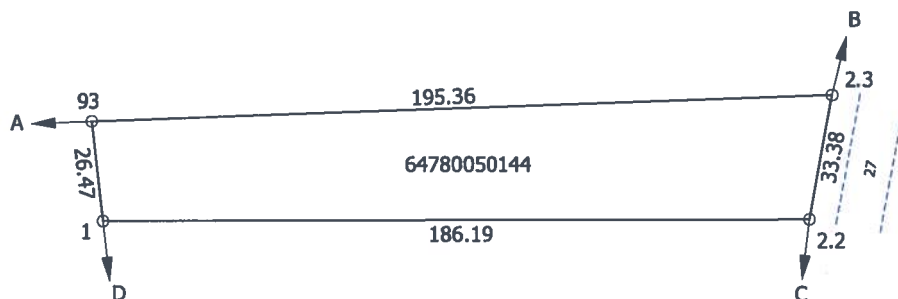
M. Grundmanis



SIA "Latvijasmernieks.lv" Dienvidkurzemes biroja vadītāja pilnvarotā persona	<i>Sarma Čīma</i>	Sarma Čīma	28.09.2018
Ierosinātājs ir informēts par kadastrālās uzmērīšanas laikā veiktajām darbībām, to rezultātiem.	<i>Agris Petermanis</i>	Nīcas novada domes priekšsēdētājs Agris Petermanis	28.09.2018



x=259400
y=315400



Robežjošo zemes vienību saraksts:
no A līdz B: 64780050001
no B līdz C: 64780050095
no C līdz D: 64780050014 - "Bangas"
no D līdz A: 64780050043

Plāna mērogs 1: 2000
Zemes vienības platība: 0.5632 ha

Mēmiņš Pauls Šaudinis (sert. Nr.AB000000104, derīgs no 10.06.2014. līdz 09.06.2019.) apliecina, ka plāns izgatavots atbilstoši Ministru kabineta 2011.gada 27.decembra noteikumiem Nr.1019 "Zemes kadastra uzņēmīšanas noteikumi"

Pauls Šaudinis

28.09.2018