

LATVIJAS REPUBLIKA

ZEMES ROBEŽU PLĀNS

uz divām caurauklotām un aizzīmogatām lapām

Zemes vienības kadastra apzīmējums: 6478 012 0066

Plāns izgatavots, pamatojoties uz Nīcas novada domes 2020. gada 9. marta Sēdes protokola, Protokols Nr.5, punkts Nr.1, 1. Zemes un īpašumu jautājumi IV. Īpašumu nostiprināšana zemesgrāmatā 4) "Par nekustamā īpašuma "Priežu mežs" izveidošanu un ierakstīšanu zemes grāmatā" izrakstu

Robežas uzmērītas: 2020. gada 16. jūnijā un 2020. gada 5. augustā

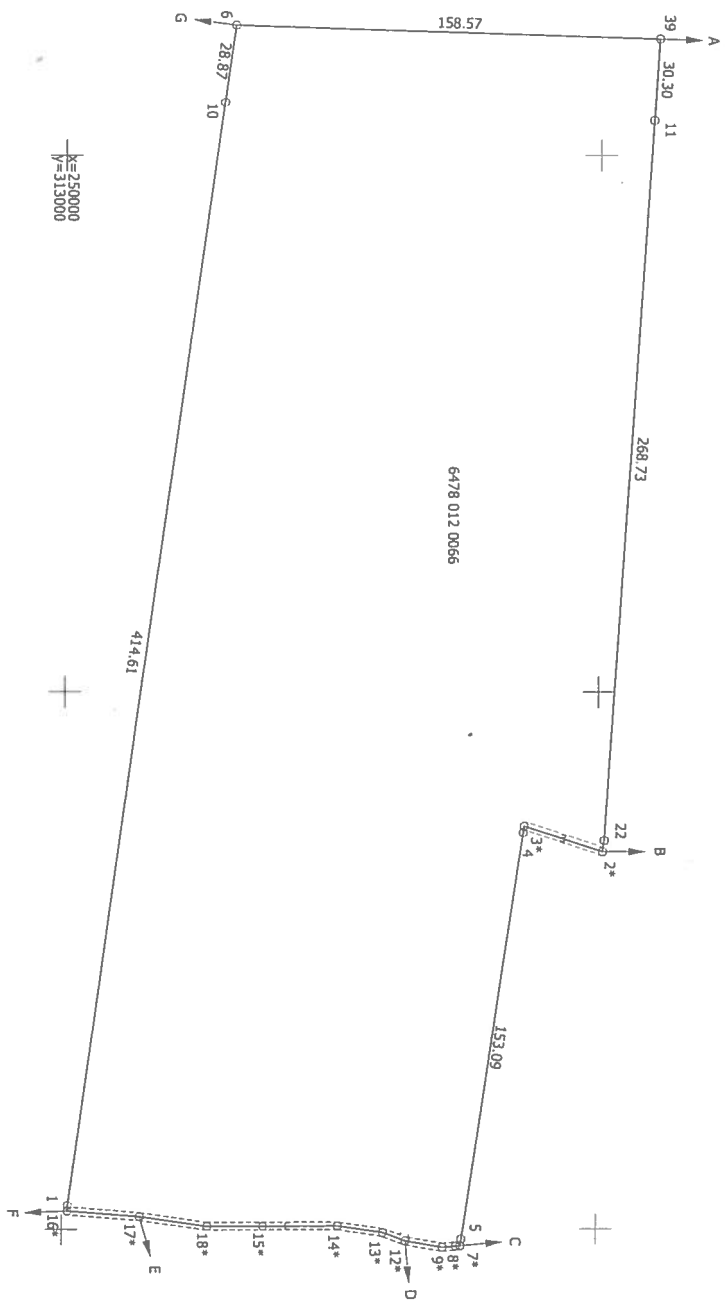
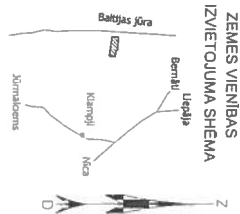
Plāna mērogs 1: 2000

Zemes vienības platība: 7.27 ha



SIA "Metrum" Liepājas biroja vadītāja		Inese Herbsta	25. 08. 2020
Ierosinātais ir informēts par kadastrālās uzmērīšanas laikā veiktajām darbībām, to rezultātiem.		Nīcas novada pašvaldības pilnv.pers. Raivis Kalējs	26. 08. 2020





- Robežzīņojošo zemes vienību saraksts:
- no A līdz B: 6478 012 0067;
 - no B līdz C: 6478 012 0062;
 - no C līdz D: 6478 012 0055;
 - no D līdz E: 6478 012 0056;
 - no E līdz F: 6478 012 1212;
 - no F līdz G: 6478 012 0069;
 - no G līdz A: 6478 012 0048.

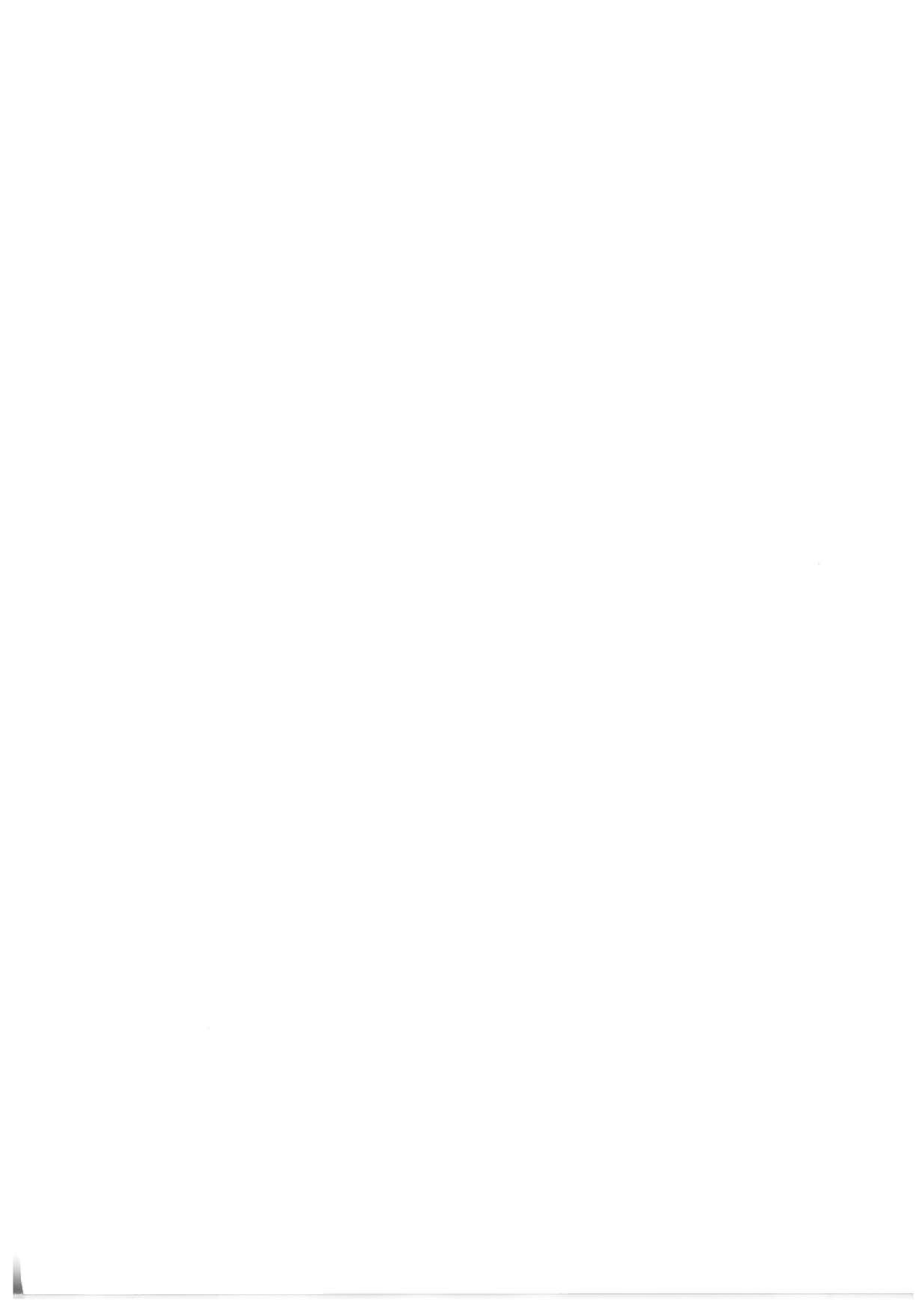
Mērnieks Ēvalds Kriģens (sertifikāts Nr. 28.12.2010. ar Nr. BB205, paraksts Nr. 12.11.2019. ar Nr. CB0060, derīgs līdz 27.12.2020.) apliecinā, ka plans izgatavots atbilstoši Ministru kabineta 2011.gada 21.decembra noteikumiem Nr.1019 "Zemes kadastrālas uzskaites sistēmas noteikumi"

(Handwritten signature)

Ēvalds Kriģens

18.08.2020.

Plāna mērogs 1:2000
Zemes vienības platība: 7,27 ha
2. lapa no 2



LATVIJAS REPUBLIKA

SITUĀCIJAS PLĀNS

uz divām caurauklotām un aizzīmogatām lapām

Zemes vienības kadastra apzīmējums: 6478 012 0066

Situācijas elementi uzņemti: 2020. gada 16. jūnijā un 2020. gada 5. augustā

Plāna mērogs 1: 2000

Zemes vienības platība: 7.27 ha

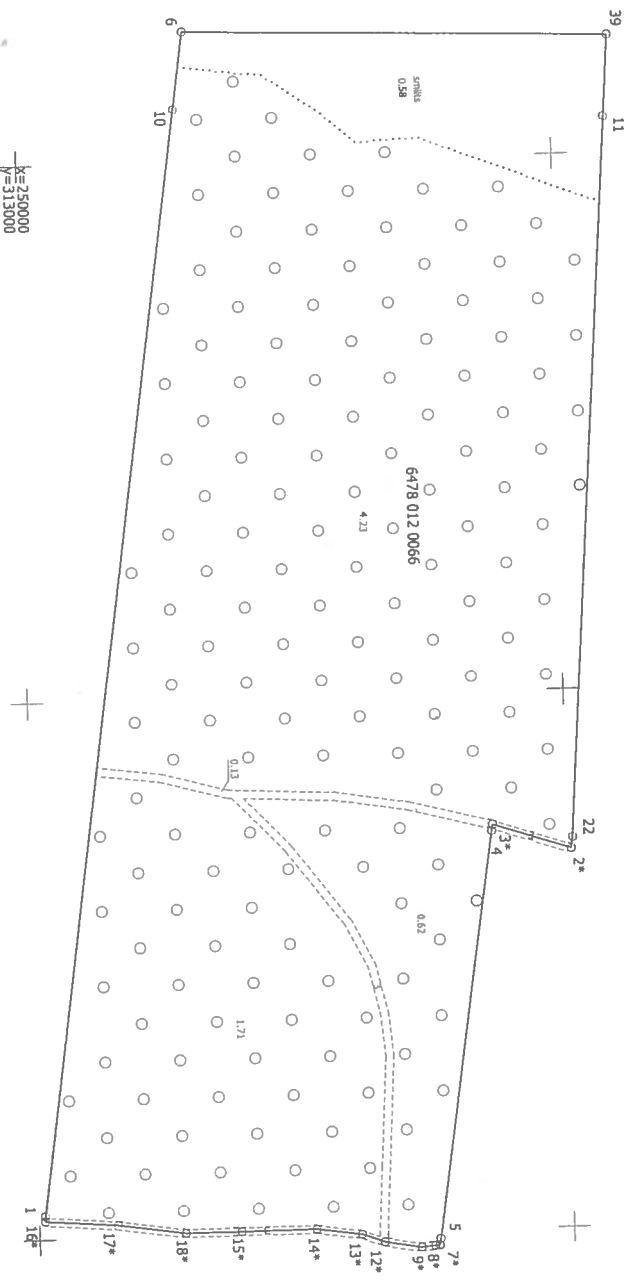


SIA "Metrum" Liepājas biroja vadītāja		Inese Herbsta	25. 08. 2020
Ierosinātājs ir informēts par kadastrālās uzmērīšanas laikā veiktajām darbībām, to rezultātiem.		Nīcas novada pašvaldības pilnv.pers. Raivis Kalējs	26.08. 2020.



7.27	Zemes vienības platība ha	
	Lauksaimniecībā izmantojamā zeme	
	Araņzeme	
	Augļu dārzeņi	tajā skaitā
	Pļavas	
	Ganības	
6.56	Meži	
	Krūmāji	
	Purvi	
	Ūdens objektu zeme	
	zem ūdeņiem	tajā skaitā
	zem zivju dīķiem	
	Zeme zem ēkām un pagalmiem	
0.13	Zeme zem ceļiem	
	Pārējās zemes	

ZEMES LIETOŠANAS VEIDU EKSPLIKĀCIJA



X=250000
Y=313000

Mērnieks: Ēvalds Krīgens (sertificētais pirmreizēji izsniegts 28.12.2010. ar Nr. BB205, pārrēķinātais 12.11.2019. ar Nr. CB00650, derīgais līdz 27.12.2020.) apliecinā, ka plans izgatavots atbilstoši Ministru kabineta 2011. gada 27. decembra noteikumiem Nr. 1019 "Zemes kadastrālās uzskaites noteikumi".

Ēvalds Krīgens

16.08.2020

