

LATVIJAS REPUBLIKA

ZEMES ROBEŽU PLĀNS

Zemes vienības kadastra apzīmējums: 6478 012 0088

Plāns izgatavots pamatojoties uz Nīcas novada domes 2020.gada 9.marta sēdes protokola izrakstu, protokolu Nr.5, punktu Nr.1 "Par nekustamā īpašuma "Priežu mežs" izveidošanu un ierakstīšanu zemes gramatā".

Robežas uzmērītas: 2020.gada 16.jūnijā un 23.jūlijā

Plāna mērogs 1: 1000

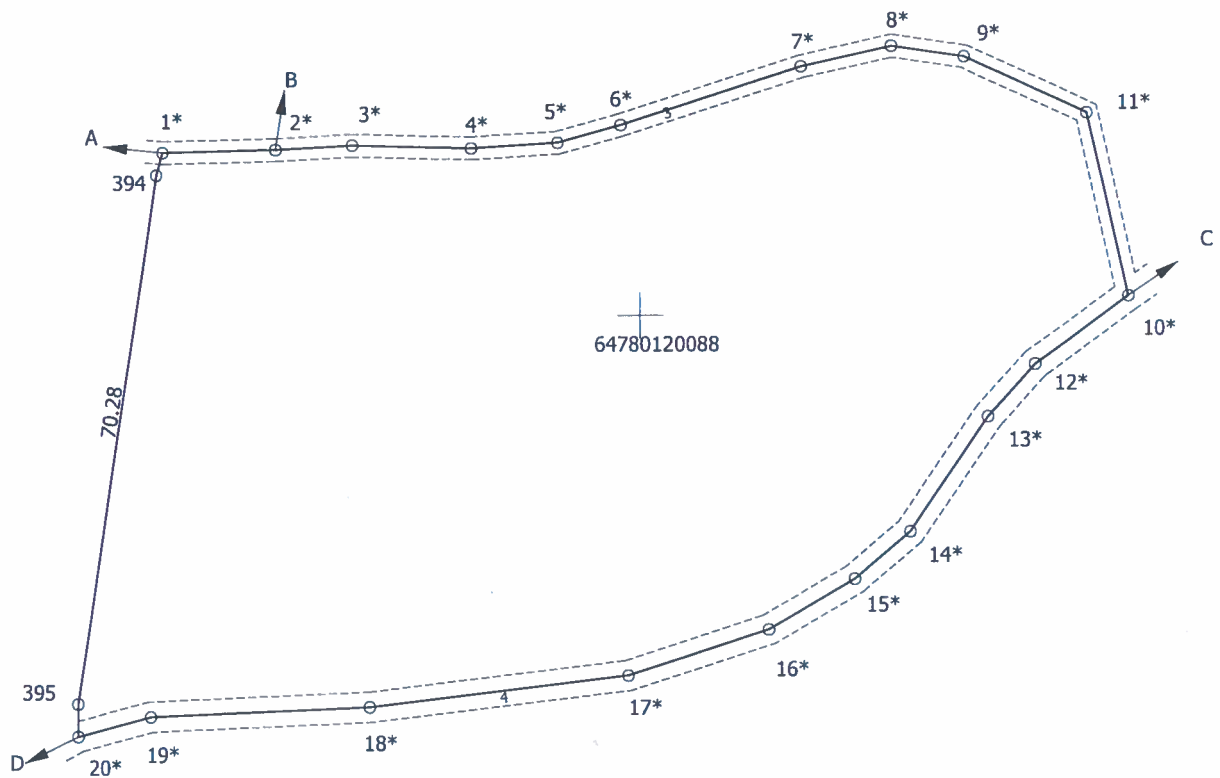
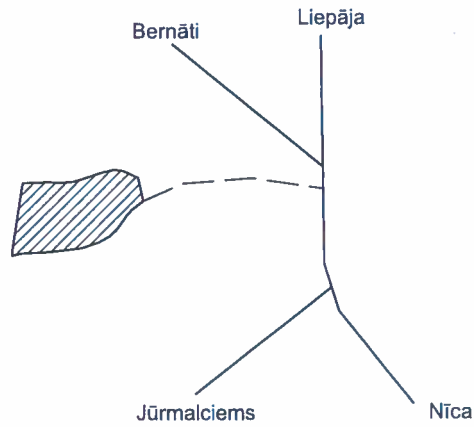
Zemes vienības platība: 0.8684 ha



SIA "Metrum" Liepājas biroja vadītāja		Inese Herbsta	04.08.2020.
Ierosinātājs ir informēts par kadastrālās uzmērīšanas laikā veiktajām darbībām, to rezultātiem.		Nīcas novada domes priekšsēdētāja vietnieks Raivis Kalējs	10.08. 2020.

ZEMES VIENĪBA UZMĒRĪTA
LKS-92 TM
Mēroga koeficients: 1.0000254

ZEMES VIENĪBAS IZVIETOJUMA SHĒMA



Robežojošo zemes vienību saraksts:

no A līdz B: 64780120060

no B līdz C: 64780120061

no C līdz D: 64780120051

no D līdz A: 64780120120

$x=250100$
 $y=313700$

Plāna mērogs 1: 1000

Zemes vienības platība: 0.8684 ha

Mērnieks Ēvalds Krīgens (sert.Nr.BB205, derīgs no 28.12.2010.gada,
pārreģistrēts ar Nr.CB0060 derīgs līdz 27.12.2020.gadam)
apliecina, ka plāns izgatavots atbilstoši Ministru kabineta 2011.gada
27.decembra noteikumiem Nr. 1019 "Zemes kadastrālās uzmērīšanas noteikumi"

Ēvalds Krīgens

03.08.2020.

LATVIJAS REPUBLIKA

SITUĀCIJAS PLĀNS



Zemes vienības kadastra apzīmējums: 6478 012 0088

Situācijas elementi uzņēmēti: 2020.gada 16.jūnijā un 23.jūlijā

Plāna mērogs 1: 1000

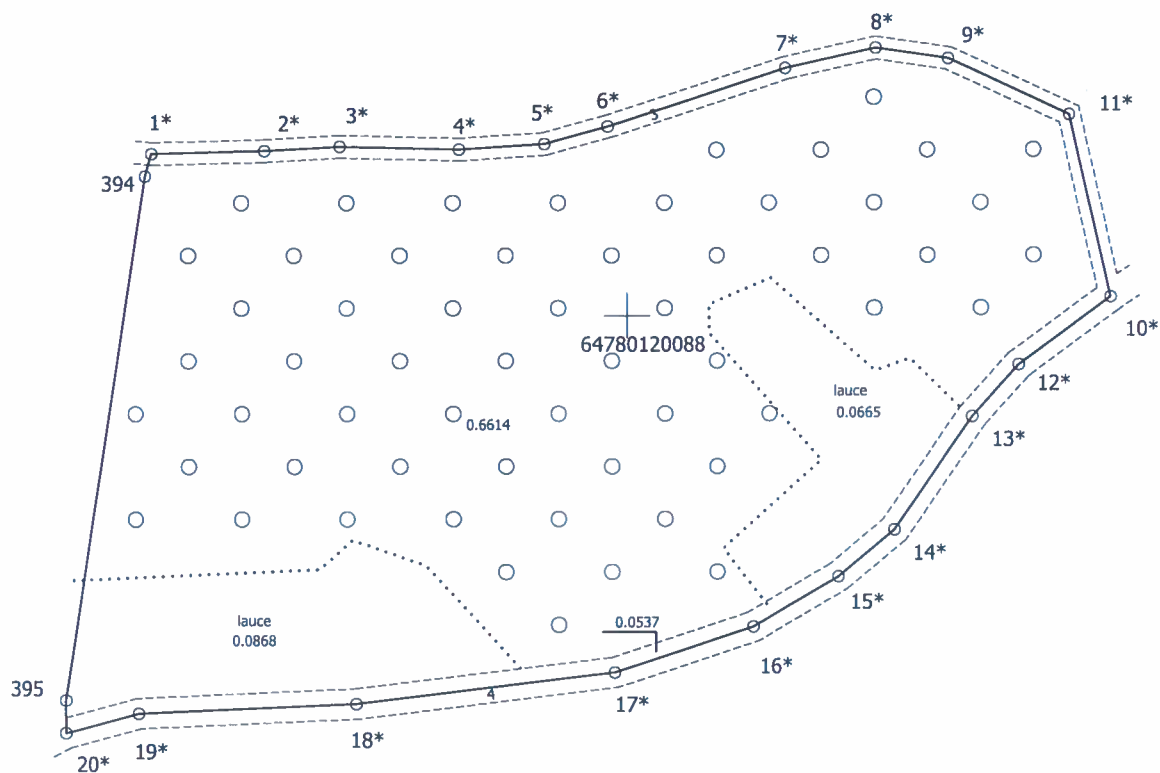
Zemes vienības platība: 0.8684 ha



SIA "Metrum" Liepājas biroja vadītāja		Inese Herbsta	04.08.2020.
Ierosinātais ir informēts par kadastrālās uzmērīšanas laikā veiktajām darbībām, to rezultātiem.		Nīcas novada domes priekšsēdētāja vietnieks Rāvis Kalējs	10.08. dada.

ZEMES LIETOŠANAS VEIDU EKSPĻIKĀCIJA

Zemes vienības platība ha	ZEMES LIETOŠANAS VEIDU EKSPĻIKĀCIJA													
	Lauksaimniecībā izmantojamā zeme	tajā skaitā				Meži	Krūmāji	Purvi	Ūdens objektu zeme	tajā skaitā		Zeme zem ēkām un pagalmiem	Zeme zem ceļiem	Pārējās zemes
		Arauzeme	Augļu dārzi	Plāvas	Ganības					zem ūdeņiem	zem zivju dīķiem			
0.8684	-	-	-	-	-	-	-	-	-	-	-	0.0537	0.1533	



x=250100
y=313700

Plāna mērogs 1: 1000
Zemes vienības platība: 0.8684 ha

Mērnieks Ēvalds Krīgens (sert.Nr.BB205, derīgs no 28.12.2010.gada, pārreģistrēts ar Nr.CB0060 derīgs līdz 27.12.2020.gadam) apliecina, ka plāns izgatavots atbilstoši Ministru kabineta 2011.gada 27.decembra noteikumiem Nr. 1019 "Zemes kadastrālās uzmērīšanas noteikumi"

Ēvalds Krīgens

03.08.2020.