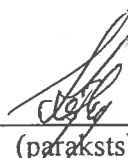


VALSTS ZEMES DIENESTS

TELPU GRUPAS KADASTRĀLĀS  
UZMĒRĪŠANAS LIETA

Telpu grupas kadastra apzīmējums:.....64780100226001016  
Nosaukums:.....Dzīvoklis  
Adrese:.....Saules iela 2 - 16, Nīca, Nīcas pag., Nīcas nov.  
Kadastrālās uzmērīšanas datums:.....03.06.1998

Reģionālās nodaļas vadītājs (pilnvarotā persona):  
Valsts zemes dienests  
Kurzemes reģionālās nodaļas  
Liepājas biroja  
klientu apkalpošanas konsultante  
L. Kestere  
(vārds, uzvārds)

  
(paraksts)

Datums: 2020 gada 12. oktobris

Izdrukas ID: 390002432362	Izdrukas datums: 10.10.2020	1 no 3
---------------------------	-----------------------------	--------

Skaidrojumi:

Nav – Kadastra informācijas sistēmā dati nav reģistrēti; Neregistrē – atbilstoši normatīvajiem aktiem dati netiek reģistrēti

## Telpu grupas kadastrālās uzmērīšanas lieta

### 1. Kadastra objekta identifikators

1.1. Telpu grupas kadastra apzīmējums:.....64780100226001016

1.2. Nekustamā īpašuma kadastra numurs:.....Nav

### 10. Būves pamatdati

10.1. Būves kadastra apzīmējums:.....64780100226001

10.1.1. Adrese:.....Saules iela 2, Nīca, Nīcas pag., Nīcas nov.

10.1.2. Nosaukums:.....Dzīvojamā ēka

10.1.3. Galvenais lietošanas veids:.....1122 - Triju vai vairāku dzīvokļu mājas

10.1.4. Kopējā platība (m<sup>2</sup>):.....992.6

10.1.5. Apbūves laukums (m<sup>2</sup>):.....417.7

10.1.6. Virszemes stāvu skaits:.....3

10.1.7. Pazemes stāvu skaits:.....0

10.1.8. Telpu grupu skaits:.....20

10.1.9. Eksploatācijā pieņemšanas gads(-i):.....Nav

10.1.10. Eksploatācijas uzsākšanas gads:.....1969

10.1.11. Nolietojums (%):.....30

10.1.12. Nolietojuma aprēķina datums:.....Nav

10.1.13. Kadastrālās uzmērīšanas datums:.....13.07.2010

10.1.14. Būve ir pirmsreģistrēta:.....Nē

10.1.15. Veicot kadastrālo uzmērīšanu, būve apvidū nav konstatēta:.....Nē

10.1.16. Būve atrodas vai daļēji atrodas uz zemes vienības ar kadastra apzīmējumu:.....

64780100226

10.1.17. Funkcionāli saistīto ēku kadastra apzīmējumi:.....Nav

### 11. Būves tips

11.1. Būves kadastra apzīmējums:.....64780100226001

Tipa kods	Tipa nosaukums
11220103	Daudzdzīvokļu 3-5 stāvu mājas

### 12. Būves konstruktīvie elementi

12.1. Būves ar kadastra apzīmējumu 64780100226001 konstruktīvie elementi:

Nosaukums	Konstruktijas veids	Materiāls	Eksploatācijā pieņemšanas gads(-i)	Eksploatācijas uzsākšanas gads	Nolietojums (%)
Pamati	Nav	Viegļbetoni	Nav	1969	30
Ārējās sienas un karkasi	Nav	Silikātķieģeļi	Nav	1969	30
Pārsegumi	Nav	Dzelzsbetons	Nav	1969	30
Jaunā (segums)	Nav	Elastīgie lokšņu materiāli	Nav	1969	30

### 13. Būves apjoma rādītāji

13.1. Būves ar kadastra apzīmējumu 64780100226001 apjoma rādītāji:

Apjoma rādītāja veids	Apjoma rādītāja nosaukums	Apjoms un mērvienība	Tipa/ elementa kods	Tipa/ elementa nosaukums
Apbūves laukums	Nav	417.7 apbūves laukuma kv.m.	Nav	Nav
Kopējā platība	Nav	992.6 kv.m.	Nav	Nav
Īpašumtilpums	Nav	3613 kub.m.	Nav	Nav

### 14. Kopējās platības sadalījums pa platību veidiem

14.1. Telpu grupa ar kadastra apzīmējumu.....64780100226001016

14.1.1. Kopējā platība (m<sup>2</sup>).....48.6

14.1.1.1. Lietderīgā platība (m<sup>2</sup>).....Nav

14.1.1.1.1. Dzīvokļu kopējā platība (m<sup>2</sup>).....Nav

Izdrukas ID: 390002432362	Izdrukas datums: 10.10.2020	2 no 3
---------------------------	-----------------------------	--------

Skaņdrojumi:

Nav – Kadastra informācijas sistēmā dati nav reģistrēti; Neregistrē – atbilstoši normatīvajiem aktiem dati netiek reģistrēti

14.1.1.1.1.1. Dzīvokļu platība (m <sup>2</sup> ).....	47.1
14.1.1.1.1.1.1. Dzīvojamā platība (m <sup>2</sup> ).....	27.1
14.1.1.1.1.2. Dzīvokļu palīgtelpu platība (m <sup>2</sup> ).....	20
14.1.1.1.2. Dzīvokļu ārtelpu platība (m <sup>2</sup> ).....	1.5
14.1.1.2. Nedzīvojamo telpu platība (m <sup>2</sup> ).....	0
14.1.1.2.1. Nedzīvojamo iekštelpu platība (m <sup>2</sup> ).....	0
14.1.1.2.2. Nedzīvojamo ārtelpu platība (m <sup>2</sup> ).....	0
14.1.2. Koplietošanas palīgtelpu platība (m <sup>2</sup> ).....	0
14.1.2.1. Koplietošanas iekštelpu platība (m <sup>2</sup> ).....	0
14.1.2.2. Koplietošanas ārtelpu platība (m <sup>2</sup> ).....	0

## 16. Telpu grupas pamatdati

16.1. Telpu grupas kadastra apzīmējums:.....	64780100226001016
16.1.1. Adrese:.....	Saules iela 2 - 16, Nīca, Nīcas pag., Nīcas nov.
16.1.2. Nosaukums:.....	Dzīvoklis
16.1.3. Lietošanas veids:.....	1122 - Triju vai vairāku dzīvokļu mājas dzīvojamo telpu grupa
16.1.4. Stāvs (stāvi), kurā atrodas telpu grupa:.....	3
16.1.5. Telpu skaits:.....	7
16.1.6. Kopējā platība (m <sup>2</sup> ):.....	48.6
16.1.7. Kadastrālās uzmērīšanas datums:.....	03.06.1998
16.1.8. Eksploatācijā pieņemšanas gads(-i):.....	Nav
16.1.9. Telpu grupa ietilpst dzīvokļa īpašumā ar kadastra numuru:.....	Nav
16.1.10. Telpu grupa ietilpst būvē ar kadastra apzīmējumu:.....	64780100226001
16.1.11. Būve atrodas vai daļēji atrodas uz zemes vienības ar kadastra apzīmējumu:.....	64780100226

## 17. Telpu grupas kopējās platības sadalījums pa telpu veidiem un telpu raksturojošie rādītāji

17.1. Telpu grupas kadastra apzīmējums:.....64780100226001016

Numurs	Nosaukums	Veids	Stāvs	Augstums (m)	Mazākais augstums (m)	Lielākais augstums (m)	Platība (m <sup>2</sup> )	Eksploatācijā pieņemšanas gads(-i)
1	Priekštelpa	2 - Dzīvokļa palīgtelpa	3	2.5	2.5	2.5	7	Nav
2	Dzīvojamā istaba	1 - Dzīvojamā telpa	3	2.5	2.5	2.5	16.5	Nav
3	Hallote	2 - Dzīvokļa palīgtelpa	3	2.5	2.5	2.5	1.2	Nav
4	Vannas istaba	2 - Dzīvokļa palīgtelpa	3	2.5	2.5	2.5	2.6	Nav
5	Vjrtuve	2 - Dzīvokļa palīgtelpa	3	2.5	2.5	2.5	9.2	Nav
6	Dzīvojamā istaba	1 - Dzīvojamā telpa	3	2.5	2.5	2.5	10.6	Nav
7	Ārtelpa	3 - Dzīvokļa ārtelpa	3	2.5	Nav	Nav	1.5	Nav

## 18. Labiekārtojumi

18.1. Telpu grupas kadastra apzīmējums:.....64780100226001016

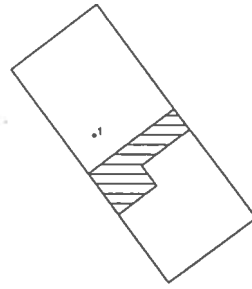
Reģistrētie labiekārtojumi	Noteikšanas veids (ja ir)	Apjoms (ja ir)
Apkure, Centralizētā	Dokuments	
Atkritņu sūtīšanas apgāde, Centralizētā	Dokuments	
ČHU, ierīkoti noklāvētie, labiekārtojumi. Pods / pusuārs / bidē	Dokuments	
ČHU, ierīkoti noklāvētie, labiekārtojumi. Vanna / duša	Dokuments	
Elektroneapgāde, Centralizētā	Dokuments	
Ūdens apgāde, Centralizētā	Dokuments	
Kanalizācija, Centralizētā	Dokuments	
Kurināšanas apgāde, Individuālā	Dokuments	
Vēdināšana, Dabiskā	Dokuments	

18.1.1. Labiekārtojumu datums: .....10.10.2020

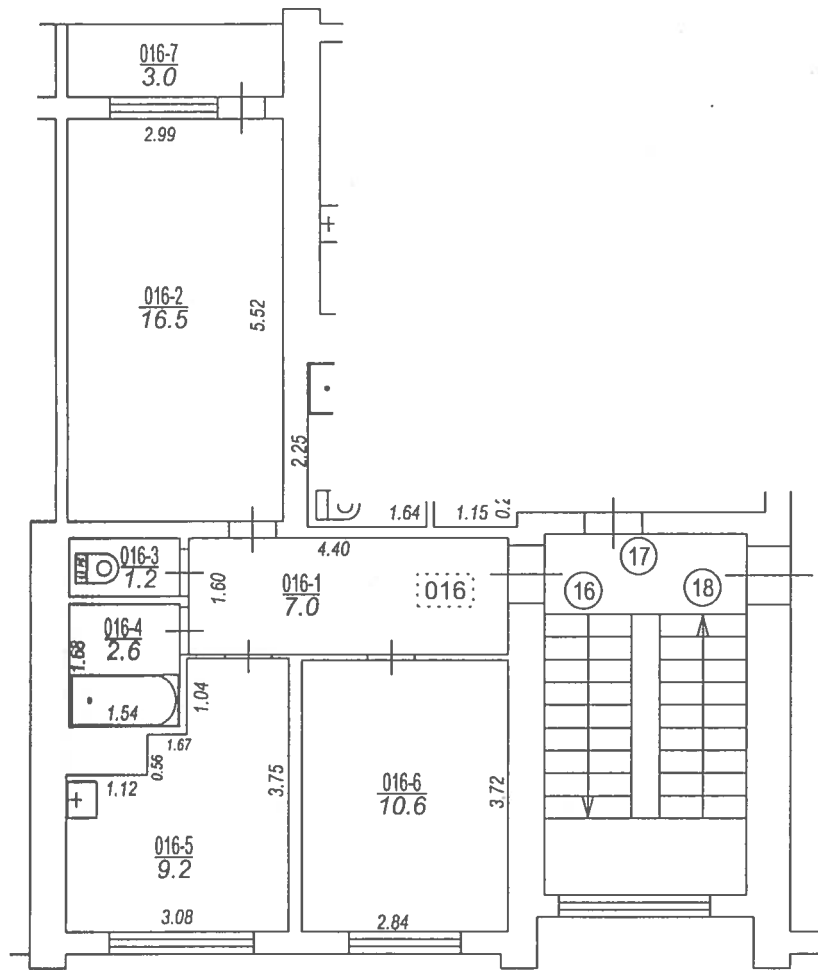
Izdrukas ID: 390002432362	Izdrukas datums: 10.10.2020	3 no 3
---------------------------	-----------------------------	--------

Skaidrojumi:

Nav - Kadastra informācijas sistēmā dati nav reģistrēti; Neregistrē - atbilstoši normatīvajiem aktiem dati netiek reģistrēti



Sauls iela



Izgatavots no VZD arhīva materiāliem bez apsekošanas apvidū

Būves punkta koordinātas  
Latvijas koordinātu sistēmā LKS-92

Punkta nr	x	y
1	248834.27	318776.04

TELPU GRUPAS PLĀNS

KADASTRA APZĪMĒJUMS	MĒROGS	LPP.
64780100226001016	1 : 100	4