

# LATVIJAS REPUBLIKA

## ZEMES ROBEŽU PLĀNS

Zemes vienības kadastra apzīmējums: 6478 016 0074

Plāns izgatavots pamatojoties uz Nīcas novada domes 2020.gada 9.marta sēdes protokola izrakstu, protokolu Nr.5, punktu Nr.1 "Par nekustamā īpašuma "Kaņieras" sadalīšanu".

un Nīcas pagasta padomes 2008.gada 11.septembra lēmumu Nr.346 "Par lauku apvidus zemes piekritību pašvaldībai".

Robežas uzmērītas: 2020.gada 10.jūnijā un 23.jūlijā

Plāna mērogs 1: 2000

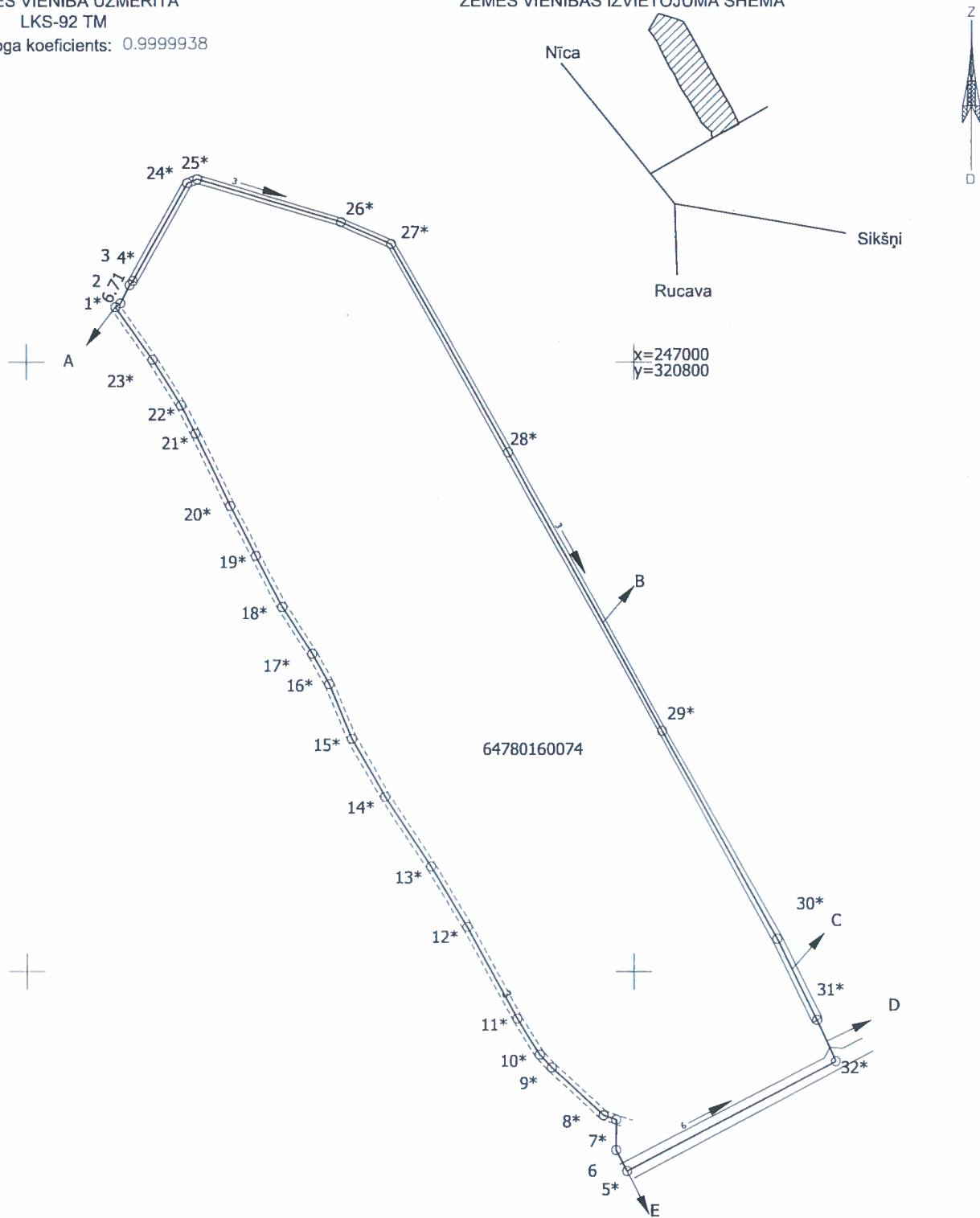
Zemes vienības platība: 2.93 ha



SIA "Metrum" Liepājas biroja vadītāja		Inese Herbsta	04.08.2020.
Ierosinātājs ir informēts par kadastrālās uzmērīšanas laikā veiktajām darbībām, to rezultātiem.		Nīcas novada domes priekšsēdētāja vietnieks Raivis Kalējs	

ZEMES VIENĪBA UZMĒRĪTA  
LKS-92 TM  
Mēroga koeficients: 0.9999938

ZEMES VIENĪBAS IZVIETOJUMA SHĒMA



Robežjošo zemes vienību saraksts:  
no A līdz B: 64780160072  
no B līdz C: 64780160012  
no C līdz D: 64780160095 - Lagzdas  
no D līdz E: 64780160097 - Ošinieki  
no E līdz A: 64780160020 - Meža Zīles

Plāna mērogs 1: 2000  
Zemes vienības platība: 2.93 ha

Mērnieks Ēvalds Krīgens (sert. Nr. BB205, derīgs no 28.12.2010. gada, pārreģistrēts ar Nr. CB0060 derīgs līdz 27.12.2020. gadam) apliecina, ka plāns izgatavots atbilstoši Ministru kabineta 2011. gada 27. decembra noteikumiem Nr. 1019 "Zemes kadastrālās uzmērīšanas noteikumi"

Ēvalds Krīgens

03.08.2020.

# LATVIJAS REPUBLIKA

## SITUĀCIJAS PLĀNS



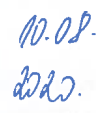
Zemes vienības kadastra apzīmējums: 6478 016 0074

Situācijas elementi uzņemti: 2020.gada 10.jūnijā un 23.jūlijā

Plāna mērogs 1: 2000

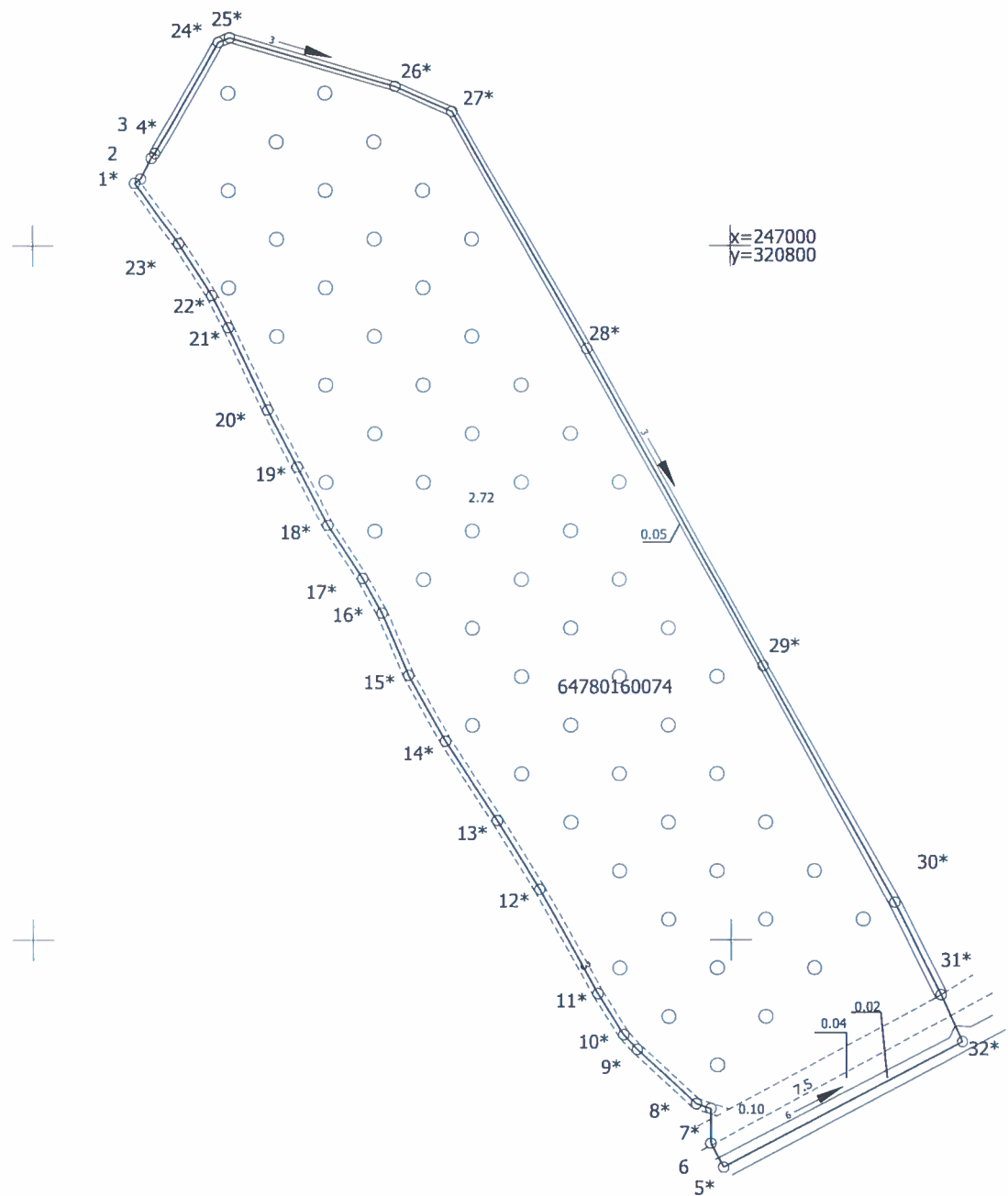
Zemes vienības platība: 2.93 ha



SIA "Metrum" Liepājas biroja vadītāja		Inese Herbsta	04.08.2020.
Ierosinātājs ir informēts par kadastrālās uzmērīšanas laikā veiktajām darbībām, to rezultātiem.		Nīcas novada domes priekšsēdētāja vietnieks Raivis Kalējs	

ZEMES LIETOŠANAS VEIDU EKSPLIKĀCIJA

Zemes vienības platība ha	Lauksaimniecībā izmantojamā zeme	tajā skaitā				Meži	Krūmāji	Purvi	Ūdens objektu zeme	tajā skaitā		Zeme zem ēkām un pagalmiem	Zeme zem ceļiem	Pārējās zemes
		Arauzeme	Augļu dārzeņi	Pļavas	Gaišas					zem ūdeņiem	zem zivju dīķiem			
2.93	-	-	-	-	-	2.72	-	-	0.07	0.07	-	-	0.10	0.04



Plāna mērogs 1: 2000  
Zemes vienības platība: 2.93 ha

Mērnieks Ēvalds Krīgens (sert.Nr.BB205, derīgs no 28.12.2010.gada, pārreģistrēts ar Nr.CB0060 derīgs līdz 27.12.2020.gadam) apliecina, ka plāns izgatavots atbilstoši Ministru kabineta 2011.gada 27.decembra noteikumiem Nr. 1019 "Zemes kadastrālās uzmērīšanas noteikumi"

Ēvalds Krīgens 03.08.2020.

# LATVIJAS REPUBLIKA

## APGRŪTINĀJUMU PLĀNS

Zemes vienības kadastra apzīmējums: 6478 016 0074

Apgrūtinājumu saraksts:

1. 7311040900 - ūdensnotekas (ūdensteču regulēta posma un speciāli raktas gultnes), kā arī uz tās esošas hidrotehniskas būves un ierīces ekspluatācijas aizsargjoslas teritorija meža zemēs - 0.38 ha

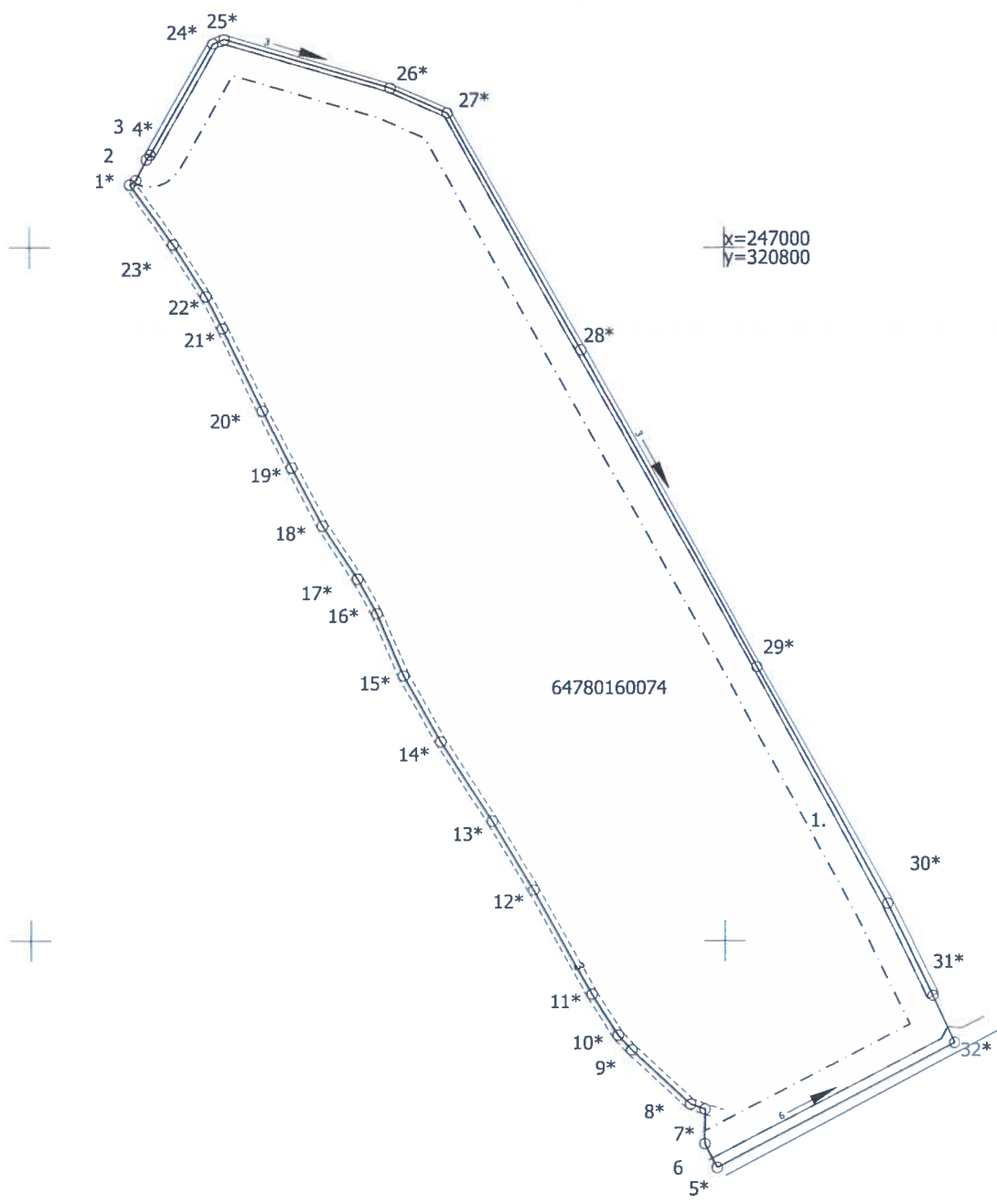
Apgrūtinājumu plāns izgatavots: 2020.gada 03.augustā

Plāna mērogs 1: 2000

Zemes vienības platība: 2.93 ha



Saskaņoja: Nīcas novada domes teritorijas plānotāja	<i>[Signature]</i> paraksts	Evita Kalēja	10.08.2020
SIA "Metrum" Liepājas biroja vadītāja	<i>[Signature]</i>	Inese Herbsta	04.08.2020.
Ierosinātājs ir informēts par kadastrālās uzmērīšanas laikā veiktajām darbībām, to rezultātiem.	<i>[Signature]</i>	Nīcas novada domes priekšsēdētāja vietnieks Raivis Kalējs	10.08.2020



Plāna mērogs 1: 2000  
Zemes vienības platība: 2.93 ha

Mērnieks Ēvalds Krīgens (sert. Nr. BB205, derīgs no 28.12.2010. gada, pārreģistrēts ar Nr. CB0060 derīgs līdz 27.12.2020. gadam) apliecina, ka plāns izgatavots atbilstoši Ministru kabineta 2011. gada 27. decembra noteikumiem Nr. 1019 "Zemes kadastrālās uzmērīšanas noteikumi"

Ēvalds Krīgens

03.08.2020.