

LATVIJAS REPUBLIKA

ZEMES ROBEŽU PLĀNS

Zemes vienības kadastra apzīmējums: 6480 008 0050

Plāns izgatavots, pamatojoties uz Nīcas novada domes 2017. gada 13. novembra Sēdes protokola Nr. 17. izraksta 8. "Par rezerves zemes fondā ieskaitīto zemes vienību piekritību Nīcas novada pašvaldībai"

Valsts zemes dienesta
Kurzemes reģionālās nodaļas
Liepājas biroja
vecākā kadastra inženiere

M. Grundmanis

M. Grundmanis

Robežas uzmērītas: 2019. gada 13. septembrī

Plāna mērogs 1: 2000

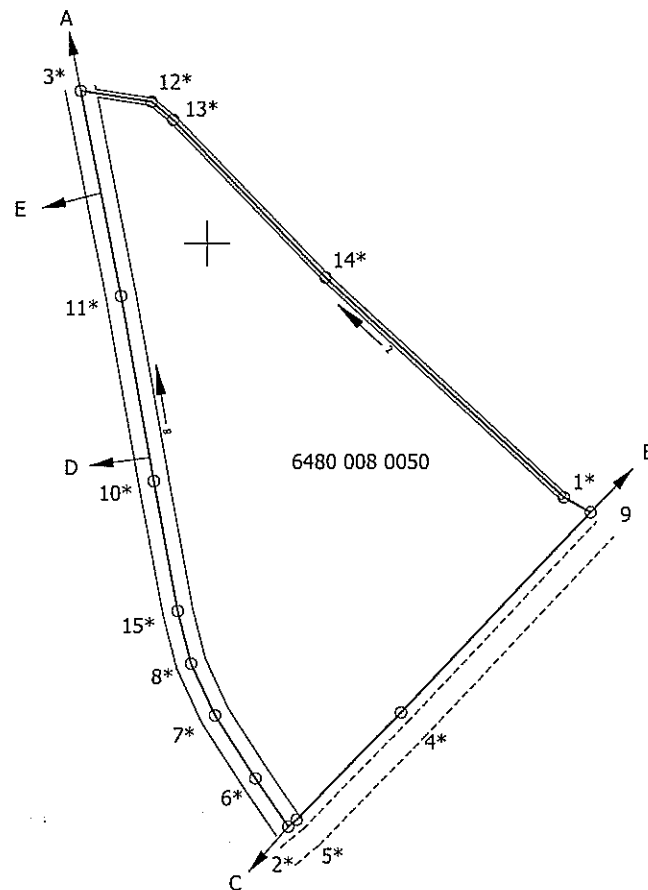
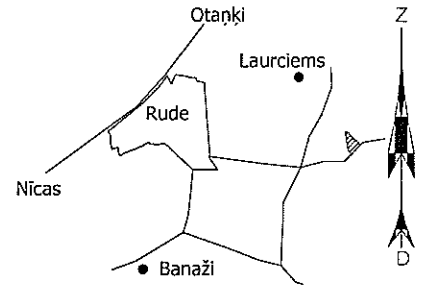
Zemes vienības platība: 1.21 ha



SIA "Metrum" Liepājas biroja vadītāja	<i>[Signature]</i>	Inese Herbsta	21. 10. 2019
Ierosinātais ir informēts par kadastrālās uzmērīšanas laikā veiktajām darbībām, to rezultātiem.	<i>[Signature]</i>	Nīcas novada pašvaldības pilnv.pers. Agris Petermanis	21. 10. 2019

ZEMES VIENĪBA UZMĒRĪTA
LKS-92 TM
Mēroga koeficients: 0.999984

ZEMES VIENĪBAS
IZVIETOJUMA SHĒMA



Robežojošo zemes vienību saraksts:
no A līdz B: 6480 008 0051;
no B līdz C: 6480 008 0047;
no C līdz D: 6480 008 0007 - "Revīzeri";
no D līdz E: 6480 008 0049;
no E līdz A: 6480 008 0048.

$x=251400$
 $y=323000$

Plāna mērogs 1: 2000
Zemes vienības platība: 1.21 ha

Mārnīeks Ēvalds Krīgens (sert.Nr. BB 205, derīgs no 28.12.2010. līdz 27.12.2020.) apliecina, ka plāns izgatavots atbilstoši Ministru kabineta 2011.gada 27.decembra noteikumiem Nr.1019 "Zemes kadastrālās uzmērīšanas noteikumi"

Ēvalds Krīgens

01.10.2019.

LATVIJAS REPUBLIKA

SITUĀCIJAS PLĀNS

Zemes vienības kadastra apzīmējums: 6480 008 0050

Situācijas elementi uzmērīti: 2019. gada 13. septembrī

Plāna mērogs 1: 2000

Zemes vienības platība: 1.21 ha

Valsts zemes dienesta
Kurzemes reģionālās nodaļas
Liepājas biroja
vecākā kadastra inženiere

M. Grundmanis

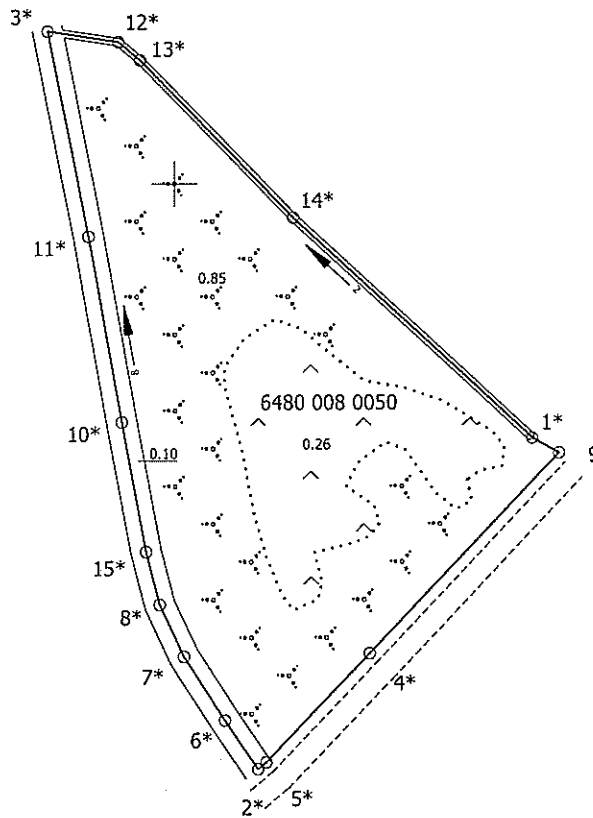
M. Grundmanis



SIA "Metrum" Liepājas biroja vadītāja	<i>[Signature]</i>	Inese Herbsta	21. 10. 2019
Ierosinātais ir informēts par kadastrālās uzmērīšanas laikā veiktajām darbībām, to rezultātiem.	<i>[Signature]</i>	Nīcas novada pašvaldības pilnv.pers. Agris Petermanis	21. 10. 2019

ZEMES LIETOŠANAS VEIDU EKSPĻIKĀCIJA

Zemes vienības platība ha	ZEMES LIETOŠANAS VEIDU EKSPĻIKĀCIJA													
	Lauksaimniecībā izmantojamā zeme	tajā skaitā				Meži	Krūmāji	Purvi	Ūdens objektu zeme	tajā skaitā		Zeme zem ēkām un pagalmiem	Zeme zem ceļiem	Pārējās zemes
		Arauzeme	Augļu dārzeņi	Pļavas	Ganības					zem tīdeņiem	zem zivju atļķiem			
1.21	0.26	-	-	-	0.26	-	0.85	-	0.10	0.10	-	-	-	-



X=251400
Y=323000

Plāna mērogs 1:2000

Mērnieks Ēvalds Krīgens (sert.Nr. BB 205, derīgs no 28.12.2010. līdz 27.12.2020.) apliecina, ka plāns izgatavots atbilstoši Ministru kabineta 2011.gada 27.decembra noteikumiem Nr.1019 "Zemes kadastrālās uzmērīšanas noteikumi"

Ēvalds Krīgens

01.10.2019.

LATVIJAS REPUBLIKA

APGRŪTINĀJUMU PLĀNS

uz trim caurauklotām un aizzīmogatām lapām

Zemes vienības kadastra apzīmējums: 6480 008 0050

Apgrūtinājumu saraksts:

1.	7312030303 - ekspluatācijas aizsargjoslas teritorija gar pašvaldības autoceļu "Centrs Žūrnieki" lauku apvidos - 0.27 ha
2.	7311041000 - ūdensnotekas (ūdensteču regulēta posma un speciāli raktas gultnes), kā arī uz tās esošas hidrotehniskas būves un ierīces ekspluatācijas aizsargjoslas teritorija lauksaimniecībā izmantojamās zemēs - 0.28 ha

Vaļsts zemes dienesta
Kurzemes reģionālās nodaļas
Liepājas biroja
vecākā kadastra inženiere

M. Grundmanis

M. Grundmanis



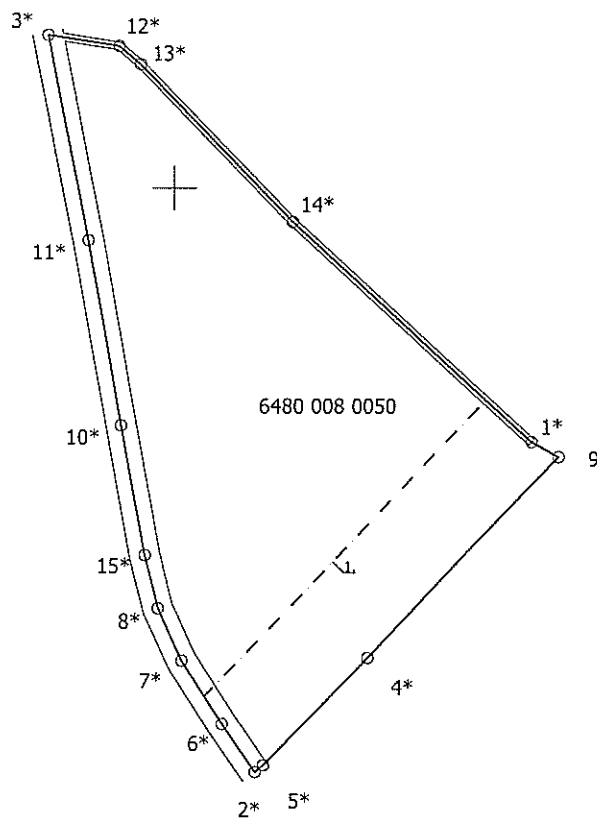
Apgrūtinājumu plāns izgatavots 2019. gada 01.oktobrī

Plāna mērogs 1: 2000

Zemes vienības platība: 1.21 ha



Saskaņoja : Nīcas novada domes teritorijas plānotāja	<i>[Signature]</i>	Evita Kalēja	21. 10. 2019
SIA "Metrum" Liepājas biroja vadītāja	<i>[Signature]</i>	Inese Herbsta	21. 10. 2019
Ierosinātājs ir informēts par kadastrālās uzmērīšanas laikā veiktajām darbībām, to rezultātiem.	<i>[Signature]</i>	Nīcas novada pašvaldības pilnv.pers. Agris Petermanis	21. 10. 2019



x=251400
y=323000

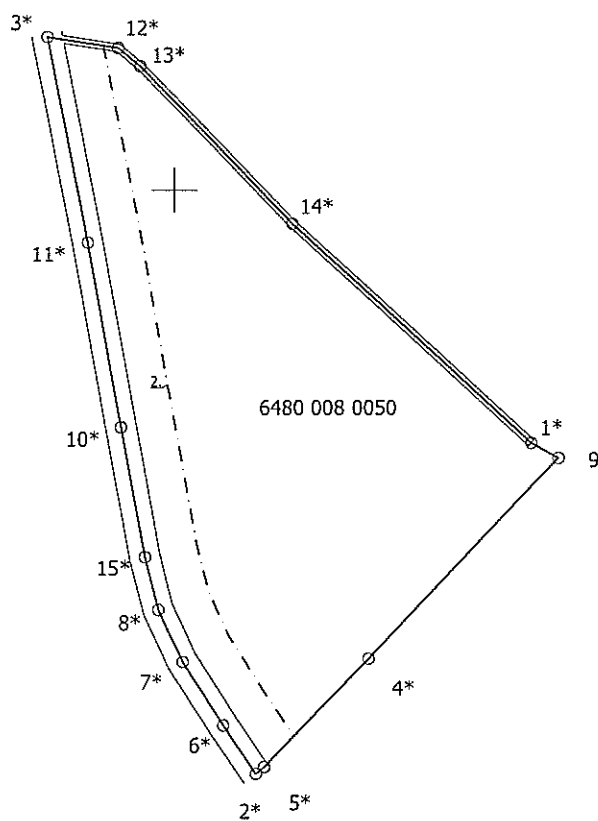
Plāna mērogs 1: 2000

2. lapa no 3

Mērnieks Ēvalds Krīgens (sert.Nr. BB 205, derīgs no 28.12.2010. līdz 27.12.2020.) apliecina, ka plāns izgatavots atbilstoši Ministru kabineta 2011.gada 27.decembra noteikumiem Nr.1019 "Zemes kadastrālās uzmērīšanas noteikumi"

Ēvalds Krīgens

01.10.2019.



x=251400
y=323000

Plāna mērogs 1: 2000

3.lapa no 3

Mērnieks Ēvalds Krīgens (sert.Nr. BB 205, derīgs no 28.12.2010. līdz 27.12.2020.) apliecina, ka plāns izgatavots atbilstoši Ministru kabineta 2011.gada 27.decembra noteikumiem Nr.1019 "Zemes kadastrālās uzmērīšanas noteikumi"

Ēvalds Krīgens

01.10.2019.

Sanumurētas un caurauklotas

3 (krīš) lapas

Sertificēts mērnīeks

Ēvalds Krīgens

Liepāja, 01.10.2019