



## Zemesgrāmatu apliecība

Liepājas tiesas Zemesgrāmatu nodaļa

Nīcas pagasta zemesgrāmatas nodaļējums Nr. 10000542017

Kadastra numurs: 64780210187

Nosaukums: Alkšņu mežs

Nīcas pag., Nīcas nov.

I daļas 1.iedaļa Nekustams īpašums, servitūti un reālnastas, pievienotie zemes gabali	Domājamā daļa	Platība, lielums
1.1 Zemes vienība (kadastra apzīmējums 64780210077). Žurn. Nr. 300003809809, lēmums 02.03.2015, tiesnese Elga Guitāne		54.96 ha
II daļas 1.iedaļa Nekustama īpašuma īpašnieks, īpašumtiesību pamats	Domājamā daļa	Summa
1.1 Īpašnieks: Nīcas novada pašvaldība, reģistrācijas kods 90000031531.	1	
1.2 Pamats: 2015.gada 19.februāra Nīcas novada domes uzziņa par pašvaldībai piekrītošo zemes gabalu Nr.2.1.10/356. Žurn. Nr. 300003809809, lēmums 02.03.2015, tiesnese Elga Guitāne		
III daļas 1.iedaļa Lietu tiesības, kas apgrūtina nekustamu īpašumu		Platība, lielums
1.1 Atzīme - ūdensnotekas (ūdensteču regulēta posma un speciāli raktas gultnes), kā arī uz tās esošas hidrotehniskas būves un ierīces ekspluatācijas aizsargjoslas teritorija meža zemēs.		1.96 ha
1.2 Pamats: 2015.gada 19.februāra Nīcas novada domes uzziņa par pašvaldībai piekrītošo zemes gabalu Nr.2.1.10/356. Žurn. Nr. 300003809809, lēmums 02.03.2015, tiesnese Elga Guitāne		

Kancelejas nodeva 35.57 EUR samaksāta

Žurnāla Nr. 300003809809, datums 25.02.2015, lēmuma datums 02.03.2015

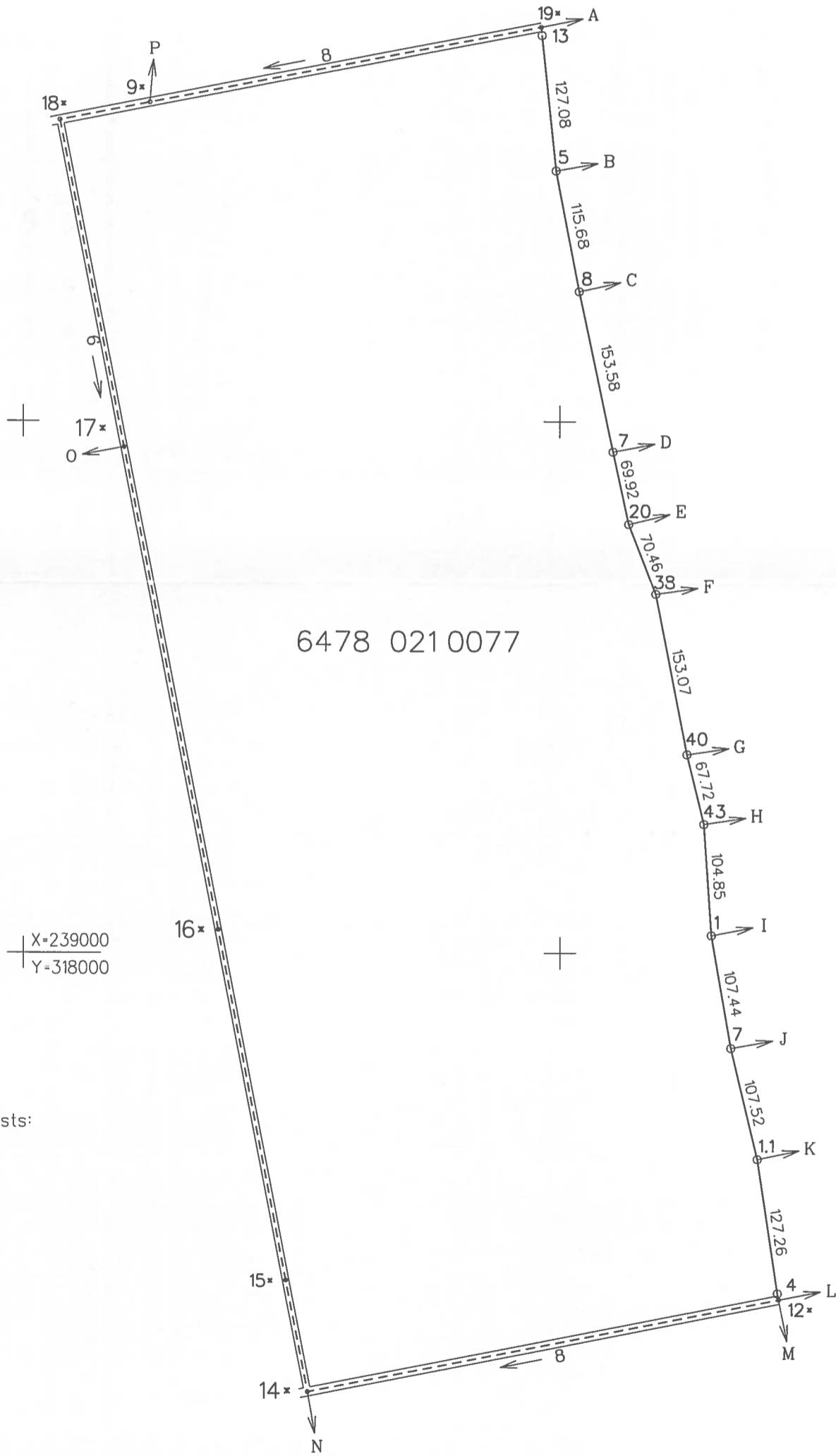
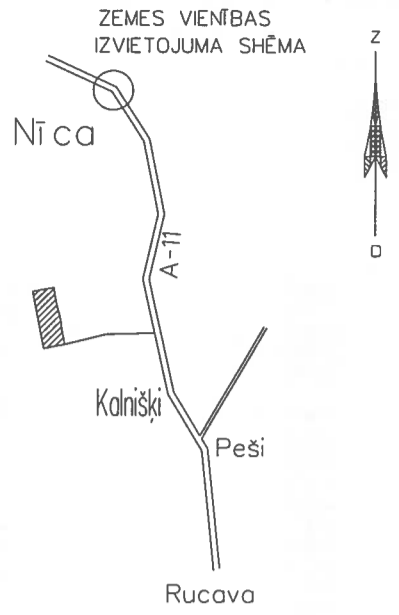
Tiesnese

Zemesgrāmatu apliecība satur nodalījumā spēkā esošos ierakstus un atzīmes



Elga Guitāne

ZEMES VIENĪBA UZMĒRĪTA  
LKS-92 TM  
Mēroga koeficients: 1.0000043



6478 021 0077

X=239000  
Y=318000

Robežojošo zemes vienību saraksts:

- no A līdz B 6478 021 0053
- no B līdz C 6478 021 0054
- no C līdz D 6478 021 0056
- no D līdz E 6478 021 0057
- no E līdz F 6478 021 0058
- no F līdz G 6478 021 0059
- no G līdz H 6478 021 0060
- no H līdz I 6478 021 0061
- no I līdz J 6478 021 0062
- no J līdz K 6478 021 0063
- no K līdz L 6478 021 0064
- no L līdz M 6478 021 0014
- no M līdz N 6478 021 0102
- no N līdz O 6478 021 0176
- no O līdz P 6478 020 0148
- no P līdz A 6478 021 0108

Plāna mērogs 1:5000  
Zemes vienības platība 54.96 ha

Mērniece Sarma Čīma (sert.Nr.AB000000077, derīgs no 27.01.2011. līdz 26.01.2016.) apliecina, ka plāns izgatavots atbilstoši Ministru kabineta 2011.gada 27.decembra noteikumiem Nr.1019 "Zemes kadastrālās uzmērīšanas noteikumi"

Sarma Čīma

26.08.2014