



## Zemesgrāmatu apliecība

Liepājas tiesas Zemesgrāmatu nodaļa

Nīcas pagasta zemesgrāmatas nodaļējums Nr. 10000551480

Kadastra numurs: 64780110155

Nosaukums: Baltalkšņu mežs

Nīcas pag., Nīcas nov.

I daļas 1.iedaļa Nekustams īpašums, servitūti un reālnastas, pievienotie zemes gabali	Domājamā daļa	Platība, lielums
1.1 Zemes vienība (kadastra apzīmējums 64780110100). Žurn. Nr. 300004007574, lēmums 21.12.2015, tiesnese Sniedze Rūja		21.52 ha
II daļas 1.iedaļa Nekustama īpašuma īpašnieks, īpašumtiesību pamats	Domājamā daļa	Summa
1.1 Īpašnieks: Nīcas novada pašvaldība, reģistrācijas kods 90000031531.	1	
1.2 Pamats: 2015.gada 16.decembra uzziņa par nekustamu īpašumu Nr.2.1.12/1463. Žurn. Nr. 300004007574, lēmums 21.12.2015 tiesnese Sniedze Rūja		
III daļas 1.iedaļa Lietu tiesības, kas apgrūtina nekustamu īpašumu		Platība, lielums
1.1 Atzīme - no 25 līdz 100 kilometriem garas dabiskas ūdensteces vides un dabas resursu aizsardzības aizsargjoslas teritorija lauku apvidos.		5.99 ha
1.2 Atzīme - tauvas joslas teritorija gar upi.		0.22 ha
1.3 Pamats: 2015.gada 16.decembra uzziņa par nekustamu īpašumu Nr.2.1.12/1463. Žurn. Nr. 300004007574, lēmums 21.12.2015, tiesnese Sniedze Rūja		

Kancelejas nodeva 35.57 EUR samaksāta

Žurnāla Nr. 300004007574, datums 16.12.2015, lēmuma datums 21.12.2015

Tiesnese

Zemesgrāmatu apliecība satur nodaļējumā spēkā esošos ierakstus un atzīmes



Sniedze Rūja







LATVIJAS REPUBLIKA

ZEMES ROBEŽU PLĀNS

Zemes vienības kadastra apzīmējums: 6478 011 0100

Plāns izgatavots pamatojoties uz Nīcas novada domes 2015. gada 13. aprīļa lēmumu Nr. 76, protokols Nr. 5, punkts Nr. 1 Par nekustamā īpašuma "Baltalkšņu mežs" izveidošanu un ierakstīšanu zemesgrāmatā,

un mērnieka Kristīnes Vuškārnieces (sertifikāta Nr.BB - 415, derīgs no 2012.gada 12.aprīļa līdz 2017.gada 11.aprīlim) 2015.gada 17.jūlija atzinumu par robežas netilstību zemes vienībai ar kad.apz. 6478 011 0100.

Robežas uzmērītas: 2015. gada 17. jūlijā

Plāna mērogs 1 : 5000

Zemes vienības platība: 21.52 ha

Valsts zemes dienesta  
Kurzemes reģionālās nodaļas  
Liepājas biroja  
vecākā kadastra inženiere

A. Pudzēna



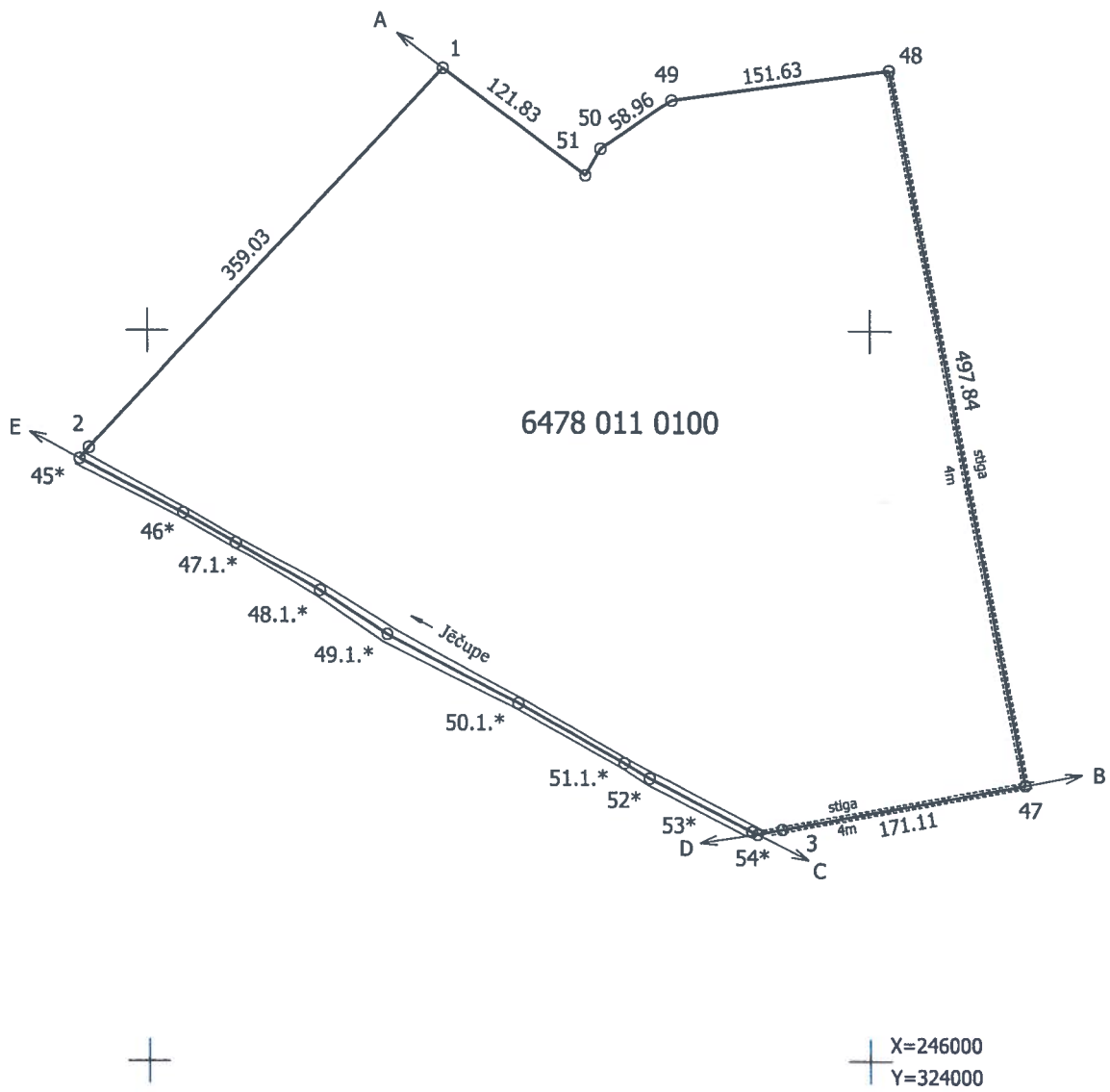
SIA "A-GEO" valdes loceklis		Andrejs Veliks	14.08.2015.
Ierosinātājs ir informēts par kadastrālās uzmērīšanas laikā veiktajām darbībām, to rezultātiem.		Nīcas novada pašvaldība P. Agulis P. Petremanis	14.08.2015.

ZEMES VIENĪBA UZMĒRĪTA  
LKS92 TM  
Mēroga koeficients: 0.999981

ZEMES VIENĪBAS  
IZVIETOJUMA SHĒMA



Nr.	L (m)
51	21.10
50	



**Robežojošo zemes vienību saraksts:**

- no A līdz B: 6478 011 0110 - Nīcas Lielais mežs;
- no B līdz C: 6478 011 0142 - Meža Sīlenieki;
- no C līdz D: 6478 017 0187 - Nīcas Lielais mežs;
- no D līdz E: 6478 016 0056 - Nīcas Lielais mežs;
- no E līdz A: 6478 011 0079 - Plāvēji.

Plāna mērogs 1 : 5000  
Zemes vienības platība 21.52 ha

Mērniece Kristīne Vuškārniece (sert. Nr. BB-415 derīgs no 12.04.2012 līdz 11.04.2017) apliecina, ka plāns izgatavots atbilstoši Ministru kabineta 2011.gada 27.decembra noteikumiem Nr.1019 "Zemes kadastrālās uzmērīšanas noteikumi"

Kristīne Vuškārniece

17.07.2015.