



Zemesgrāmatu apliecība

Liepājas tiesas Zemesgrāmatu nodaļa

Nīcas pagasta zemesgrāmatas nodaļējums Nr. 10000550973

Kadastra numurs: 64780210190

Nosaukums: Melnalksnis

Nīcas pag., Nīcas nov.

I daļas 1.iedaļa Nekustams īpašums, servitūti un reālnastas, pievienotie zemes gabali	Domājamā daļa	Platība, lielums
1.1 Zemes vienība (kadastra apzīmējums 64780210206). Žurn. Nr. 300003996116, lēmums 07.12.2015, tiesnese Evika Klēpe		7.8 ha

II daļas 1.iedaļa Nekustama īpašuma īpašnieks, īpašumtiesību pamats	Domājamā daļa	Summa
1.1 Īpašnieks: Nīcas novada pašvaldība, reģistrācijas kods 90000031531.	1	
1.2 Pamats: 2015.gada 1.decembra uzziņa par pašvaldībai piekritošo zemes gabalu Nr.2.1.10/1419. Žurn. Nr. 300003996116, lēmums 07.12.2015, tiesnese Evika Klēpe		

III daļas 1.iedaļa Lietu tiesības, kas apgrūtina nekustamu īpašumu	Platība, lielums
1.1 Atzīme - ūdensnotekas (ūdensteču regulēta posma un speciāli raktas gultnes), kā arī uz tās esošas hidrotehniskas būves un ierīces ekspluatācijas aizsargjoslas teritorija meža zemēs.	0.2 ha
1.2 Atzīme - ūdensnotekas (ūdensteču regulēta posma un speciāli raktas gultnes), kā arī uz tās esošas hidrotehniskas būves un ierīces ekspluatācijas aizsargjoslas teritorija meža zemēs.	0.11 ha
1.3 Pamats: 2015.gada 1.decembra uzziņa par pašvaldībai piekritošo zemes gabalu Nr.2.1.10/1419. Žurn. Nr. 300003996116, lēmums 07.12.2015, tiesnese Evika Klēpe	

Kancelejas nodeva 35.57 EUR samaksāta

Žurnāla Nr. 300003996116, datums 02.12.2015, lēmuma datums 07.12.2015

Tiesnese

Zemesgrāmatu apliecība satur nodaļījumā spēkā esošos ierakstus un atzīmes



Evika Klēpe

LATVIJAS REPUBLIKA

ZEMES ROBEŽU PLĀNS

Zemes vienības kadastra apzīmējums: 6478 021 0206

Plāns izgatavots pamatojoties uz Nīcas novada domes 2015. gada 13. aprīļa lēmumu Nr. 77, protokols Nr. 5, punkts Nr. 1 Par nekustamā īpašuma "Melnalksnis" izveidošanu un ierakstīšanu zemesgrāmatā.

Robežas uzmērītas: 2015. gada 17. jūlijā

Plāna mērogs 1 : 5000

Zemes vienības platība: 7.80 ha

Valsts zemes dienesta
Kurzemes reģionālās nodaļas
Liepājas biroja
vecākā kadastra inženiere

 **K. Hanka**



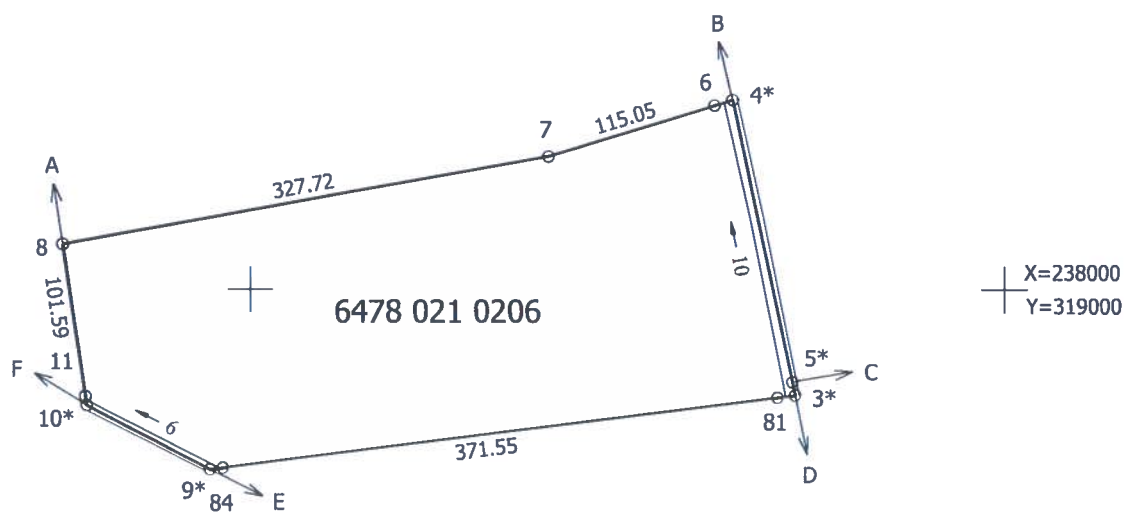
SIA "A-GEO" valdes loceklis		Andrejs Veliks	31. 07. 2015
Ierosinātais ir informēts par kadastrālās uzmērīšanas laikā veiktajām darbībām, to rezultātiem.	 Nīcas novada domes priekšsēdētāja vietniece I. LIBEKA	Nīcas novada pašvaldība Inženiera Libeka	23.07.2015.

ZEMES VIENĪBA UZMĒRĪTA

LKS92 TM

Mēroga koeficients: 1.000003

ZEMES VIENĪBAS
IZVIETOJUMA SHĒMA



Robežojošo zemes vienību saraksts:

no A līdz B: 6478 021 0098 - Mazie Gauši;

no B līdz C: 6478 021 0089 - Mežezeri;

no C līdz D: 6478 021 0094 - Ainavas;

no D līdz E: 6478 021 0101 - Jūrmaļjēkulj;

no E līdz F: 6478 022 0068 - Birzītes;

no F līdz A: 6478 021 0176 - Kalnišķu mežs.

Plāna mērogs 1 : 5000

Zemes vienības platība 7.80 ha

Mērnieks Kristīne Vuškārniece (sert. Nr. BB-415 derīgs no 12.04.2012 līdz 11.04.2017) apliecina, ka plāns izgatavots atbilstoši Ministru kabineta 2011.gada 27.decembra noteikumiem Nr.1019 "Zemes kadastrālās uzmērīšanas noteikumi"

Kristīne Vuškārniece

17.07.2015.