



Latvijas Republikas

Ekonomikas ministrija

Ministry of Economics

Republic of Latvia

Aktualitātes tūrisma politikas jomā



2011.gada 20.jūnijs

EM Uzņēmējdarbības
konkurētspējas departamenta
Tūrisma nodaļa

Tūrisma politika un rīcības plānošana

- ❑ Latvijas Tūrisma mārketinga stratēģija 2010.-2015.gadam (2010.gada 16.marts);
- ❑ Mārketinga komunikācijas stratēģijas augsti prioritārajiem tirgiem (Lietuva, Igaunija, Vācija, Krievija, Somija, Zviedrija) – pašlaik tiek izstrādātas;
- ❑ TAVA rīcības plāns 2011.gadam;
- ❑ EM, ĀM, LIAA, TAVA, LTRK un LDDK darba plāns 2011. gadam;
- ❑ Ekonomikas ministrijas rīcības plāns 2011.gadam.



Tūrisms citos Latvijas politikas plānošanas dokumentos

- ❑ Informatīvais ziņojums "Par ekonomikas atveseļošanas politikas virzieniem vidēja termiņa periodā": nosaka tūrismu kā vienu no valsts atbalsta prioritārajiem segmentiem.
- ❑ Deklarācija par Valda Dombrovska vadītā Ministru kabineta iecerēto darbību;
- ❑ Latvijas preču un pakalpojumu eksporta veicināšanas un ārvalstu investīciju piesaistes pasākumu plāns 2010.-2011.gadam;
- ❑ Piekrastes telpiskās attīstības pamatnostādnes 2011.- 2017.g.
- ❑ **U.C....**



Finansējums 2011.gadā

30.00.00 Tūrisma politikas ieviešana	528 592 Ls - nacionālais līdzfinansējums darbības programmas "Uzņēmējdarbība un inovācijas" papildinājuma 2.3.1.1.aktivitātes "Ārējo tirgu apgūšana" 2.3.1.1.2.apakšaktivitāte "Ārējo tirgu apgūšana - nozaru starptautiskās konkurētspējas stiprināšana"" (TAVA)
62.00.00 Eiropas Reģionālās attīstības fonda (ERAF) projekti (2007-2013)	350 400 Ls – ERAF līdzfinansējums (projekts "Latvijas kā tūrisma galamērķa konkurētspējas stiprināšana ārējos tirgos")
69.06.00. 3.mērķa "Eiropas teritoriālā sadarbība", pārrobežu sadarbības programmu, projektu un pasākumu īstenošana	"AGORA 2.0" (TAVA līdzfinansējums - 7 028 Ls);
67.06.00 Eiropas Kopienas iniciatīvas projektu un pasākumu īstenošanā	<i>EDEN (kopējais finansējums ir 40 938 LVL, TAVA līdzfinansējums 25.85%).</i>
25.00.00 Uzņēmējdarbības un uz zināšanām balstītas ekonomikas veicināšana	10 000 Ls (Latvijas tūrisma forums 2011) (EM)



Tūrisma nozares nozīmīgumu raksturojoši rādītāji – tūrisma satelītkonti

	2004	2005	2006	2007	2008
Tūrisma raksturīgo nozaru īpatsvars kopējā pievienotajā vērtībā, %	5,9	10,3	7,8	8,3	7,9
Ienākošā tūrisma patēriņa īpatsvars preču un pakalpojumu eksportā, %	8,9	7,7	9,3	10,0	11,5
Izejošā tūrisma patēriņa īpatsvars preču un pakalpojumu importā, %	5,9	7,5	7,1	6,9	8,5



Tūrisma statistika 2008.-2010.gads

Ārzemju ceļotāji

	2008.g	2009.g.	%	2010.g.	%
Robežšķērsojumu skaits, milj.	5,5	4,73	-14,0	5,04	+6,6
Kopējie izdevumi, milj. LVL	403,2	344,1	-14,7	333,9	-3
Vidējie izdevumi diennaktī, LVL	51	56	+9,8	54	-3,8
Apkalpoto personu skaits viesnīcās un citās tūristu mītnēs, tūkst.	1555,9	1113,9	-28,4	1311,5	+17,7



Latvijas Republikas

Ekonomikas ministrija

Ministry of Economics

Republic of Latvia

Tūrisma statistika 2008.-2010.gads

Latvijas ceļotāji

	2008.g.	2009.g.	%	2010.g.	%
Robežšķērsojumu skaits, milj.	3,52	3,06	-13,1	3,09	+1
Kopējie izdevumi, milj. LVL	585,1	408,4	-30,2	368,2	-9,8
Vidējie izdevumi diennaktī, LVL	42	29	-31	24	-17,2

Tūrisma pakalpojumu bilance

(= kopējie ārzemju ceļotāju izdevumi Latvijā – kopējie Latvijas iedzīvotāju izdevumi ārvalstīs)

	2008.g.	2009.g.	2010.g.
LVL, miljoni	-181,9	-64,3	-34,3



Latvijas Republikas

Ekonomikas ministrija

Ministry of Economics

Republic of Latvia

Ārzemju ceļotāju izcelsmes valstu top 10

Valsts	2009.gads, vairākdienu ceļotāji, tūkst.	2010.gads, vairākdienu ceļotāji, tūkst.	<i>Izmaiņas, %</i>
Krievija	164,4	189,3	+15,1
Lietuva	184,0	181,6	-1,3
Zviedrija	144,7	157,4	+8,8
Igaunija	134,7	129,8	-3,6
Somija	114,6	109,5	-4,5
Vācija	117,4	108,6	-7,5
Norvēģija	62,2	79,3	+27,5
Lielbritānija	61,5	48,1	-21,8
Polija	37,9	36,9	-2,6
Dānija	26,3	34,4	+30,8





Latvijas Republikas

Ekonomikas ministrija

Ministry of Economics

Republic of Latvia

**Latvijas tūrisma
mārketinga
stratēģija**

2010.-2015.



Latvijas tūrisma mārketinga stratēģija 2010.-2015.g.

Kas veidoja stratēģiju?

TAVA konsultatīvā padome, nozares eksperti, tūrisma izglītības iestādes, eksperti ekonomikas, antropoloģijas, socioloģijas jomās.

Tendences:

- demogrāfiskās izmaiņas;
- informācijas pieejamība;
- pieredzes ekonomikas attīstība;
- individualizācija un piedāvājuma pielāgošana individuālām vajadzībām;
- ilgtspējība;
- veselība un veselīgs dzīvesveids.



Latvijas tūrisma mārketinga stratēģija 2010.-2015.g.

MĒRĶIS:

Veicināt tūrisma nozares apgrozījuma un īpatsvara pieaugumu ekonomikā un tūrisma pakalpojumu eksportspējas palielināšanos vidējā termiņā, rosinot pārmaiņas pieprasījuma un piedāvājuma struktūrā.



Latvijas tūrisma mārketinga stratēģija 2010.-2015.g.

VĪZIJA: Latvija – mērķa tirgos atpazīstama kā pievilcīgs tūrisma galamērķis individuālajiem tūristiem, kas nodrošina patiesi sirsnīgu viesmīlību un mērķa segmentu vajadzībām atbilstošus, kvalitatīvus, inovatīvus, ilgtspējīgus un autentiskus tūrisma produktus ar augstu pievienoto vērtību, ko rada cilvēks ar savām zināšanām un profesionalitāti.



Latvijas tūrisma mārketinga stratēģija 2010.- 2015.g. - ekonomiskie mērķi

- ❑ Ārvalstu tūristu **uzturēšanās ilgums** >3 diennaktis (pašlaik 73% no visiem ārvalstu viesiem uzturas Latvijā mazāk nekā 24 stundas);
- ❑ Tūrisma **pakalpojumu eksporta** pieaugums 5-10% pret iepriekšējo gadu (2010.gadā ārvalstu ceļotāji šķērsoja Latvijas robežu 5042 tūkst. reizes, kas ir par 6,6% vairāk nekā 2009.gadā, bet!!! 2010.gadā ārvalstu viesi iztērējuši Latvijā 333,9 milj.Ls, kas ir par 3% mazāk, nekā 2009.gadā);
- ❑ **Vietējā tūrisma** pieaugums (%) pret kopējo tūrisma pakalpojumu eksportu (ieskaitot LT un EE: 2010.gadā no visiem ārvalstu viesiem 34% bija no LT, 19% - no EE);
- ❑ **Tūrisma raksturīgo nozaru īpatsvars kopējā pievienotajā vērtībā** 5% (2008.gadā – 7,9% (satelītkontu dati))



Latvijas tūrisma mārketinga stratēģija 2010.- 2015.g. - mārketinga mērķi

- Vienots un atpazīstams tēls
- Sadarbība dažādos līmeņos
- Kvalitāte un viesmīlība
- Sezonalitātes mazināšana
- Eksportspējīgu pakalpojumu attīstība



Latvijas tūrisma tēla logo



Latvijas Republikas

Ekonomikas ministrija

Ministry of Economics

Republic of Latvia



Latvijas Republikas

Ekonomikas ministrija

Ministry of Economics

Republic of Latvia

Latvijas tūrisma mērķa tirgi



Latvijas tūrisma mārketinga stratēģija 2010.-2015.g.

Ārvalstu mērķa tirgi:

- Augsti prioritārie (Lietuva, Igaunija, Somija, Zviedrija, Krievija, Vācija)
- Prioritārie* (Norvēģija, Dānija, Lielbritānija, Itālija, Spānija, Nīderlande)
- Sekundārie* (pārējās Eiropas valstis)
- Perspektīvie (ASV, Japāna, Indija, Ķīna)

Vietējais tirgus (LV)

- Latvijas tūrisma produktu ar augstu eksporta potenciālu attīstīšana
- viesmīlības un kvalitātes līmeņa paaugstināšana



Latvijas tūrisma mārketinga stratēģija 2010.-2015.g.

Mārketinga instrumenti augsti prioritārajos

tirgos: *Lietuva, Igaunija, Somija, Zviedrija, Krievija, Vācija:*

- tirgus stratēģija, segmentēšana;
- iepazīšanas vizītes;
- reklāmas kampaņas;
- darba semināri tūrisma profesionāļiem;
- sabiedriskās attiecības un sadarbība ar medijiem;
- Latvijas tūrisma portāls;
- interneta mediji;
- starptautiskās tūrisma izstādes;
- tūrisma informācijas materiāli;
- sadarbība ar partneriem.





Latvijas Republikas

Ekonomikas ministrija

Ministry of Economics

Republic of Latvia



Tūrisma produkti un to virzīšana tirgū

Latvijas tūrisma mārketinga stratēģija 2010.-2015.g.

Tūrisma produkti:

- ❑ **Kultūra** (arhitektūra, muzeji, nemateriālais kultūras mantojums, kultūras izcilības, izpildītājmāksla, festivāli, ar militāru darbību saistītas vietas, radošās pilsētvides, kultūrtelpas, gastronomiskais tūrisms, dizains, radošie kvartāli un mūsdienu kultūras centri)
- ❑ **Daba** (dažāda veida dabas teritorijas, bioloģiskā daudzveidība, atsevišķi dabas objekti un veidojumi, dabas pieminekļi, bioloģiskā daudzveidība, cilvēka veidoti ar dabu saistīti objekti/teritorijas)
- ❑ **Produkti ar augstu pievienoto vērtību** (medicīnas, veselības, darījumu, sporta tūrisms u.tml.)



Latvijas tūrisma mārketinga stratēģija 2010.-2015.g.

Tūrisma produktu pamatvērtības:

- kvalitāte;
- ilgtspējība;
- augsta pievienotā vērtība;
- individualizācija;
- iesaiste un pieredzes gūšana.

Tūrisma produktu virzīšana tirgū:

- fokusēšanās nišās;
- dziļā iespiešanās tirgū;
- tūrisma puduru jeb klasteru veidošana.



Latvijas tūrisma mārketinga stratēģija 2010.-2015.g.

Rīga	Īsais ceļojums, pilsētas apskates ekskursija
Rīga +	Pagarināts īsais ceļojums, Rīga kā galvenais galamērķis ar iespējām izbraukt īsos vienas vai vairāku dienu ceļojumos uz citām pilsētām vai reģioniem
Latvija	Galvenais ceļojums
Latvijas pierobeža	Īsais ceļojums, īsās brīvdienas
Baltija / Baltija + Krievija + Skandināvija	Baltija vai Baltijas jūras reģions, kā galvenais galamērķis, Latvija kā šī piedāvājuma sastāvdaļa





Latvijas Republikas

Ekonomikas ministrija

Ministry of Economics

Republic of Latvia

EM aktivitātes velotūrisma jomā

Pētījums "EiroVelo tīkla Latvijas posma attīstība"

- Izstrādāts 2007.gadā
- Pasūtītājs: Ekonomikas ministrija
- Izpildītājs: SIA "NK Konsultāciju Birojs"
- Pētījuma mērķis - analizēt maršruta izveidošanas iespējas Latvijā un sniegt konkrētus priekšlikumus maršrutiem
- Pētījuma rezultātā tika piedāvāti EuroVelo 10 un 11 maršruti Latvijas teritorijā.



Pētījums "EiroVelo tīkla Latvijas posma attīstība"



Latvijas Republikas

Ekonomikas ministrija

Ministry of Economics

Republic of Latvia

Pētījums “EiroVelo tīkla Latvijas posma attīstība”

- Nosecinājums maršrutu pilnvērtīgai ieviešanai - nepieciešamība vispirms uzlabot maršruta infrastruktūru (veidot atbilstošus veloceliņus) un tikai pēc tam, kad būs iespēja nodrošināt velobraucēja drošību, uzstādīt arī maršruta zīmes.
- <http://www.em.gov.lv/em/2nd/?cat=30141>



Struktūrfondu līdzekļi

- Darbības programmas “Infrastruktūra un pakalpojumi” papildinājuma 3.4.2.1.2. apakšaktivitāte “Nacionālās nozīmes velotūrisma produktu attīstība”
- Piešķirts finansējums 7 projektu īstenošanai (Liepājā, Garkalnē, Siguldā, Rīgā, Tukumā, Dobelē un Ventspilī)



Struktūrfondu līdzekļi

- Kopējais ERAF finansējums 4 300 799,20 Ls apmērā.
- Šobrīd notiek vēl projektu īstenošana, kur aktivitātes ietvaros plānots izveidot jaunus un labiekārtotus veloceļņus gandrīz 55 km garumā.



Veiktās aktivitātes

- ❑ Velotūrisma atpazīstamības veicināšanai sadaļa Latvijas tūrisma nacionālajā portālā: <http://www.latvia.travel/lv/ar-velosipedu>
- ❑ Kur ir iespējams:
 - ❑ Iepazīties ar Latvijas piedāvājumu – pilsētu, vienu un vairākdienu maršrutiem;
 - ❑ Lejuplādēt jau izstrādātas maršrutu kartes:
 - Velokarte;
 - Tūrisma maršrutu buklets “Viena diena Rīgā un tās apkārtnē”;
 - Tour de LatEst velomaršruts



Veiktās aktivitātes

- TAVA dalība projekta "Ar velosipēdu cauri Vidzemei un Dienvidigaunijai" īstenošanā:
 - Velomaratona popularizēšana;
 - Plašsaziņu līdzekļu pārstāvju vizītes;
 - Karšu un bukleta izstrāde.
- EM dalība Latvijas Valsts standarta „Ceļa zīmes” 842. papildzīmes uzstādīšanas sakārtošanā





Latvijas Republikas

Ekonomikas ministrija

Ministry of Economics

Republic of Latvia

www.latvia.travel

www.tava.gov.lv

www.greetingsfromlatvia.lv

www.balticconnecting.com

PALDIES PAR UZMANĪBU!

Brīvības iela 55, Rīga, LV 1519

Tālrunis: 67013007

Fakss: 67280882

E-pasts: Marina.Pankova@em.gov.lv

Mājas lapa: www.em.gov.lv



VELO SATIKSMES ORGANIZĀCIJA



VAS „Latvijas Valsts ceļi”
Satiksmes organizācijas pārvaldes
Plānošanas daļas ceļu būvinženieris
Aigars Šarpņicks



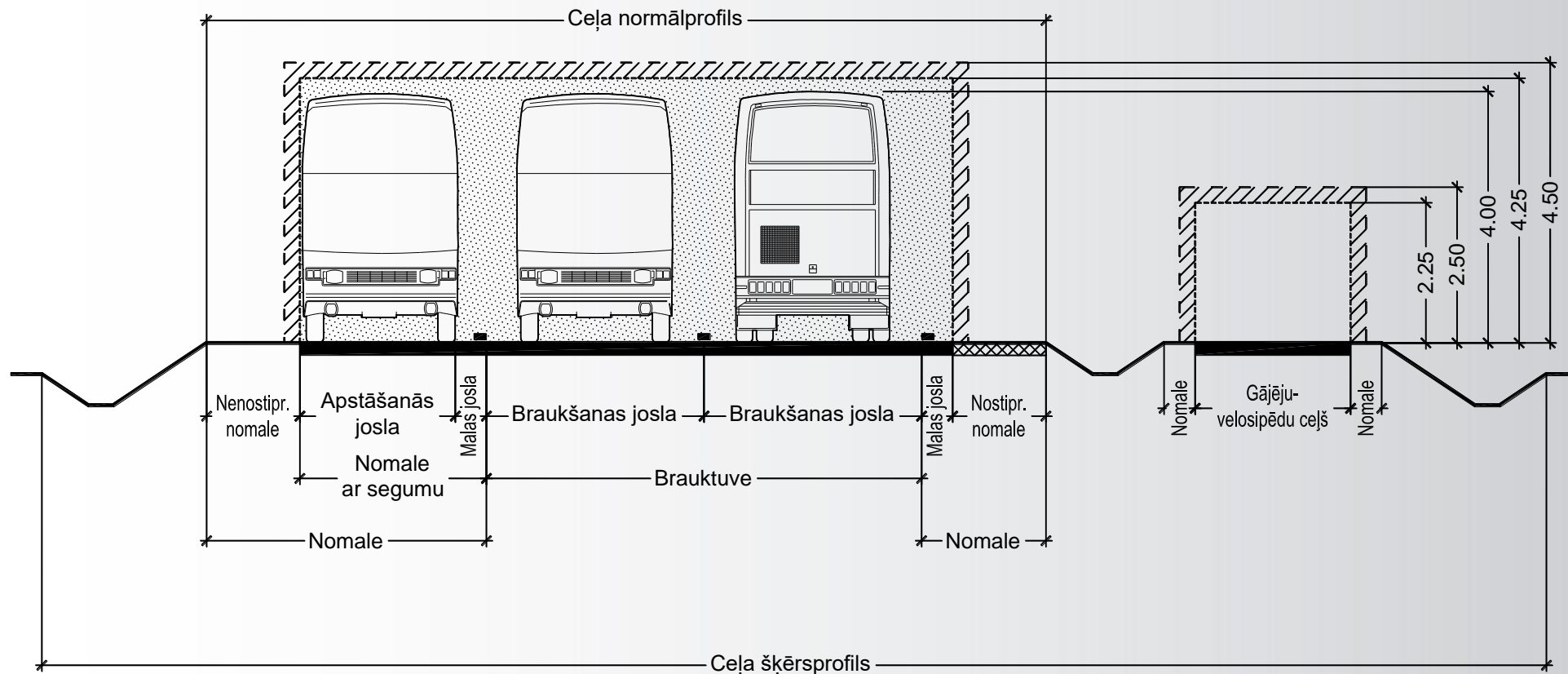
Dokumenti, kas nosaka velo satiksmes organizācijas principus:

- LVS 190-2 “Ceļu projektēšanas noteikumi. Normālprofili”
- LVS 190-3 “Ceļu projektēšanas noteikumi. Vienlīmeņa ceļu mezgli”
- LVS 77 “Ceļa zīmes”
- LVS 85 “Ceļa apzīmējumi”
- Rekomendācijas veloceļu projektēšanai \Rightarrow (LVS 190-9 “Veloceļu projektēšanas noteikumi”)



LVS 190-2


Satiksmes telpa



----- Satiksmes telpas robeža

- - - - - Brīvības robeža

 Drošības telpa

 Satiksmes telpa

Veloceļu iedalījums pēc veloceļa brauktuves novietojuma attiecībā pret autoceļu (ielu)

1) Kopīga veloceļa brauktuve ar autoceļu:

- neatdalīta ar horizontālo apzīmējumu, (*ja nav vietas atdalītai veloceļa joslai*);
- atdalīta ar horizontālo apzīmējumu kā atsevišķa braukšanas josla;

2) Ar atdalošo joslu atvirzīta veloceļa brauktuve ceļa klātnes nomalē

3) Veloceļš kopā ar gājēju ceļu:

- neatdalīts;
- atdalīts ar horizontālo apzīmējumu;

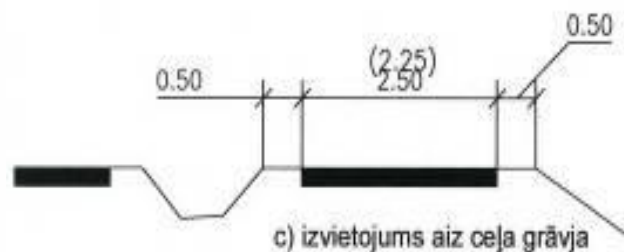
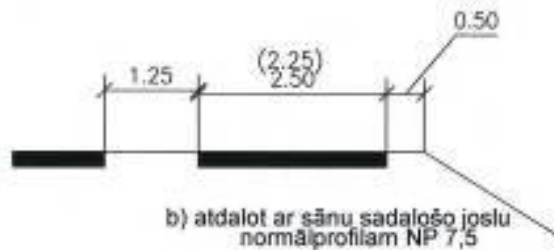
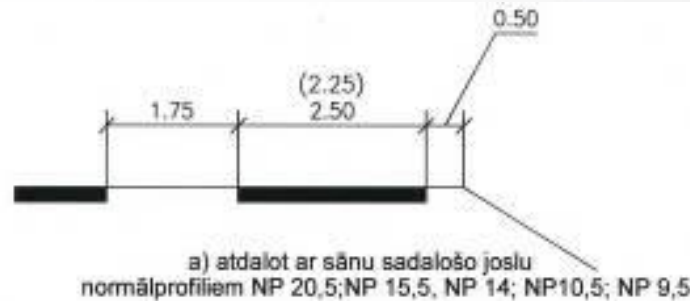
4) Atsevišķa veloceļa klātne:

- autoceļa nodalījuma joslā;
- ārpus autoceļa nodalījuma joslas;



Veloceļa un kopīgā gājēju un velosipēdu ceļa novietojums ceļa šķērsprofilā

Ārpus apdzīvotām vietām gājēju un veloceļus var izvietot ceļa vienā pusē. Sānu sadalošās joslas platums katram normālprofilam norādīts LVS 190-2



Veloceļus un kopīgos gājēju un velosipēdu ceļus var izbūvēt līdztekus brauktuvei, atdalot ar sānu atdalošo joslu.

Ierobežotos apstākļos, **samazinot atļauto braukšanas ātrumu**, sānu atdalošās joslas platumu 1,75m var samazināt. [LVS 190-2, (.)9.2.2. un (.)5.1.2.1.]

Pie ceļiem ārpus apdzīvotām vietām un pie tranzītsatiksmes ielām apdzīvotu vietu neapbūvētās teritorijās priekšroka dodama veloceļu izvietojumam aiz ceļa grāvja. Tas paaugstina gājēju un velosipēdistu drošību, ļauj veidot neatkarīgu trasējumu piemērojoties reljefam, vienkāršo virsmas ūdens atvadi

Gājēju un velosipēdu ceļi

Kopīgā gājēju un velosipēdu ceļa normālais platums ir 2,50 m, bet minimālais var būt 2,25 m.

Ja veloceļš ir izvietots tieši pie brauktuves apmales, tā platums tiek noteikts, ievērtējot sānu drošības telpas, kas ir uzrādīts 3. tabulā.

Tas arī var būt attiecīgi nodalīts ar sānu atdalošo joslu.

Velocēļi

Patstāvīgu, no pārējiem ceļiem atdalītu veloceļu platums ir 2,25 m.

Ja tie saskaras ar gājēju ceļiem, platums var būt 2 m. (Šādos apstākļos, ja velosipēdu satiksmes intensitāte ir maza, veloceļa platumu var samazināt līdz 1,60 m). Pie brauktuves augstās apmales izvietotu veloceļu platumi ir uzrādīti 3. tabulā. Tie var būt arī attiecīgi nodalīti ar sānu sadalošu joslu, kā uzrādīts 1. attēlā.

3. tabula. Pie brauktuves augstās apmales izvietotu ietvju un veloceļu platumi, ievērojot sānu drošības telpas

Atļautais braukšanas ātrums (km/h)	Ceļu platumi (m)		
	kopīgie gājēju un velosipēdu ceļi	ietves	velocēļi
1	2	3	4
≤ 50*	3,00 (2,75)***	2,00	2,50 (2,10)**
≤ 70	3,25 (3,00)***	2,25	2,75 (2,35)**
> 70	3,50 (3,25)***	2,50	3,00 (2,60)**

* arī tiltiem bez barjerām

** samazinātiem veloceļu platumiem, saskaņā ar 5.2.6. apakšpunktu

*** veidojot kopīgus minimāla platuma gājēju un velosipēdu ceļus, saskaņā ar 5.2.4. apakšpunktu

Ietvju un veloceļu nomales

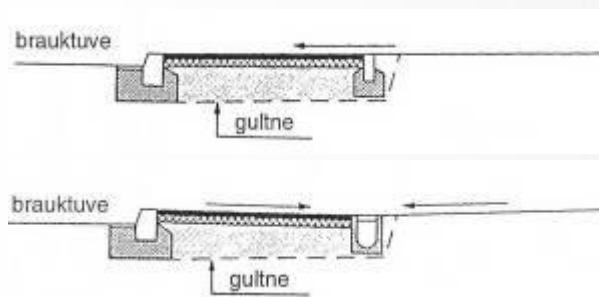
Tām jābūt vismaz 0,50 m platām.



Apmales

Šķērsprofila elementu slīpums (2,5%, 3%, 5-6% nomalēm, <6% garensl.)

Virsmas ūdens atvade



Apstādījumi

Jauni apstādījumi ierīkojami tādā attālumā no ceļa, kas nodrošina normās noteikto apstāšanās, apdzīšanas un sānu redzamību. Esoši koku zari un krūmi nedrīkst atrasties brīvtelpā.

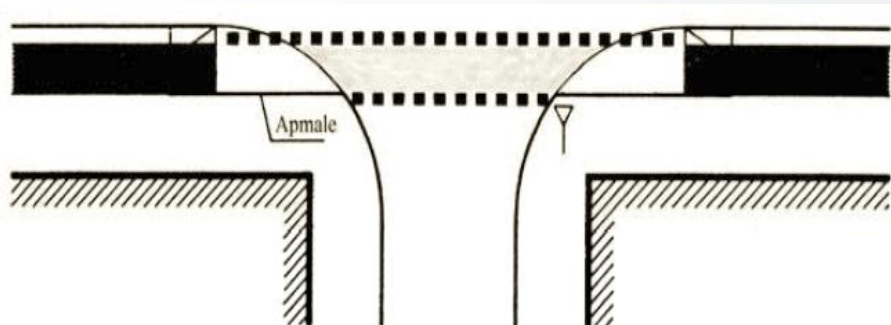
Lai pasargātu koku saknes, ja situācija ļauj, veloceļi un ietves izvietojami vismaz 1,50 m attālumā no to stumbriem.

Pastāvošo ceļu paplašināšanas un līdztekus tiem veloceļu izbūves gadījumos, ir pieļaujama atsevišķu koku saglabāšana tādā attālumā no brauktuves malas, kas neprasa atvairu ierīču uzstādīšanu pie tiem, ievērojot LVS 94 prasības, bet ne tuvāk par 4,50 m no satiksmes telpas robežas, jeb brauktuves vai apstāšanās joslas malas, ja tie kopumā neaizsedz vajadzīgo redzamību.

LVS 190-3

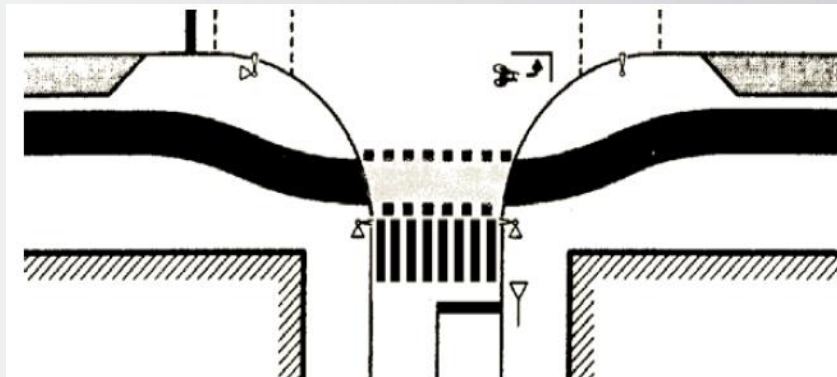
Velosipēdu satiksmes virzīšana

Veloceļa pāreju pār pakārtoto ceļu var paredzēt neatvirzītu vai atvirzītu (6.29. un 6.30. att.)



6.29. att. Neatbīdīta velosipēdu pāreja mezglā, kur braukšanas priekšrocības regulē ceļa zīmes

- Ierobežotas mezglas platības gadījumā



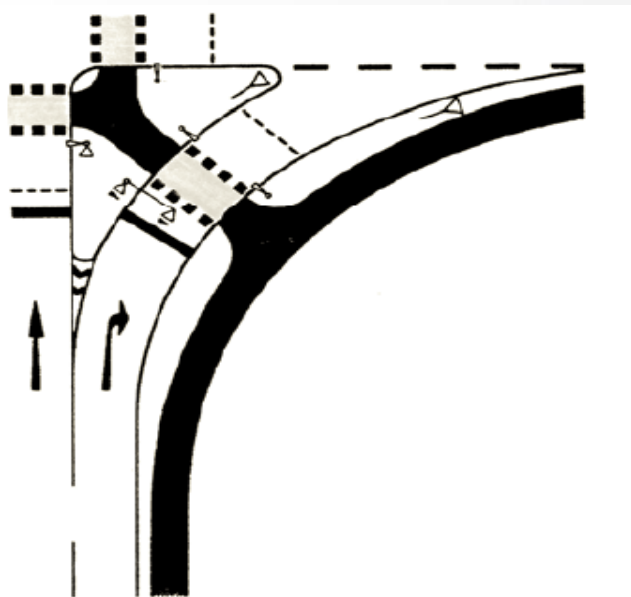
6.30. att. Atbīdīta velosipēdu pāreja mezglā ar luksoforu signalizāciju

- no galvenā ceļa nobraucošam transportlīdzeklim nodrošina iespēju apstāties starp brauktuves malu un veloceļu

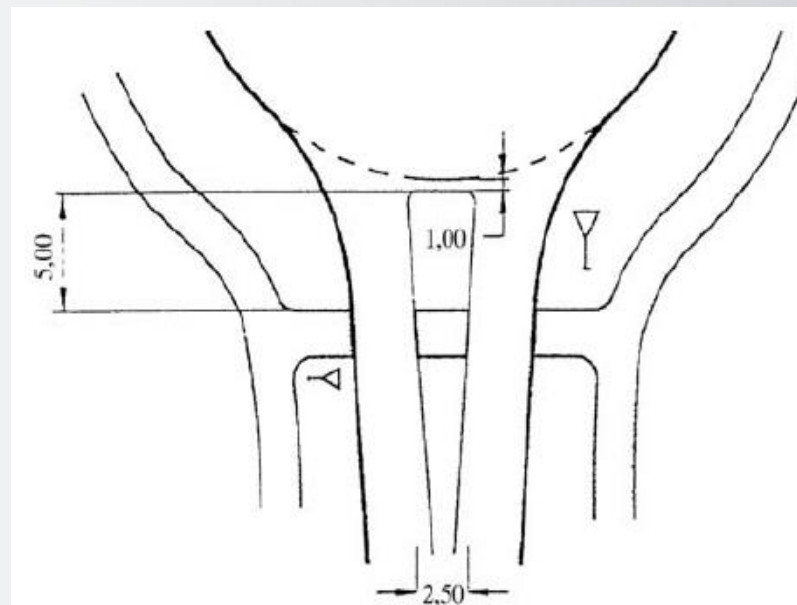
- dod iespēju izveidot gājēju uzgaidīšanas laukumus starp brauktuves malu un veloceļu gājēju pāreju galos, tādējādi paaugstinot riteņbraucēju un gājēju drošību

LVS 190-3

Velosipēdu satiksmes virzīšana



6.31. att. Ar luksoforiem regulēta atdalīta velosipēdu pāreja pār labo nobrauktuves joslu



8.22.a att. Vienvirziena veloceļu izvietojums

LVS 77

Ceļu satiksmes noteikumos (CSN) velotransportam izmantojamās ceļa zīmes



130. zīme „Krustojums ar velosipēdu ceļu” jāuzstāda pirms vietas, kur ceļu ārpus krustojuma (posmā starp krustojumiem) šķērso velosipēdu ceļš vai brauktuve, kas apzīmēta ar 413., 415 - 417. ceļa zīmi, vai kur uz ceļa bieži izbrauc velosipēdi.



305. zīme „Velosipēdiem braukt aizliegts” jāuzstāda, lai aizliegtu velosipēdu un mopēdu braukšanu.



413. zīme „Velosipēdu ceļš” jāuzstāda, lai apzīmētu atdalītu ceļu vai ceļa klātnes (t.sk. brauktuves) daļu, pa kuru atļauta tikai velosipēdu un mopēdu kustība.

LVS 77

Ceļu satiksmes noteikumos (CSN) velotransportam izmantojamās ceļa zīmes



415. zīme „Gājēju un velosipēdu ceļš” jāuzstāda, lai apzīmētu atdalītu ceļu vai ceļa daļu, pa kuru atļauta gājēju pārvietošanās, kā arī velosipēdu kustība.



416. un **417.** zīme „Gājēju un velosipēdu ceļš” jāuzstāda, lai apzīmētu atdalītu ceļu vai ceļa daļu, kam pa vienu pusi atļauta gājēju pārvietošanās, bet pa otru pusi - velosipēdu kustība, kā norādīts zīmē.



Turpmāk nepieciešams izstrādāt speciālas veloceļu zīmes, tādas kā virzienu un attālumu rādītājus, veloceļa nr.zīmi, kas jāiekļauj CSN, sekmīgi organizējot vairākus veloceļu maršrutus.

Piemēram:



Distances shown in miles



Distances shown using cycle journey times



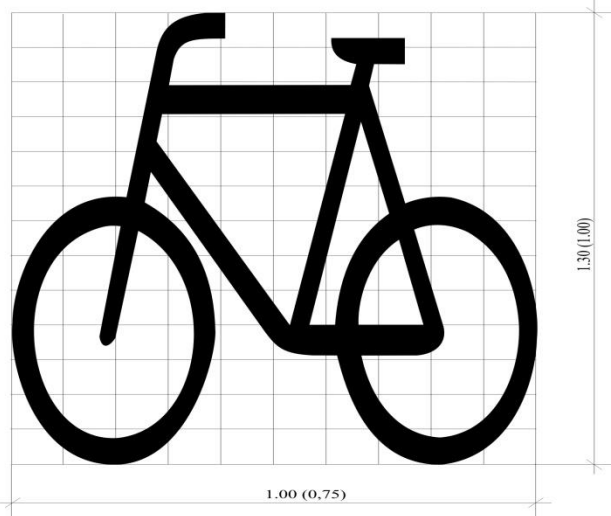
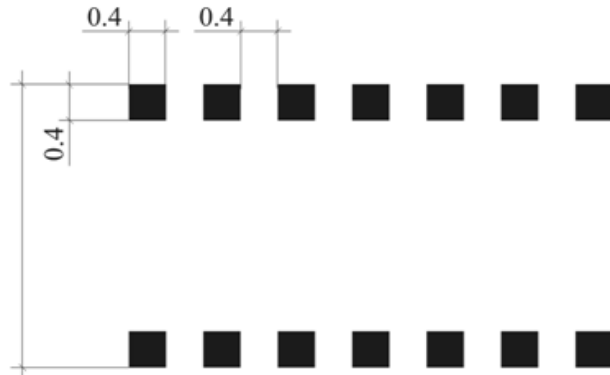
Distances shown using journey times : cycle and pedestrian



LVS 85

Veloceļu apzīmējumi

≥ 3.00 divvirzienu velosatiksmēi
≥ 1.80 vienvirzienu velosatiksmēi



932. apzīmējums - divas viena no otras atdalītas platas pārtrauktas šķērslīnijas - apzīmē vietu, kur brauktuvi šķērso velosipēdu ceļš. Attālums starp apzīmējuma līniju iekšmalām atbilst velosipēdu ceļa platumam. Attālums starp apzīmējuma līniju ārējām malām vienvirziena satiksmei nedrīkst būt mazāks par 1,8 m, bet divvirzienu satiksmei - par 3,0 m. Velosipēdu ceļa krustojumu ar brauktuvi ieteicams veidot taisnā leņķī.

Ja gājēju un velosipēdu ceļš, kas apzīmēts ar 416. vai 417. rīkojuma zīmi, šķērso brauktuvi, tad velosipēdu ceļu apzīmē atsevišķi ar 932. apzīmējumu, kas papildināts ar 941. apzīmējumu.

Ja gājēju un velosipēdu ceļš ir apvienots, t.i., apzīmēts ar 415. rīkojuma zīmi, tad brauktuves šķērsošanas vietā apvienoto ceļu apzīmē tikai ar 931. apzīmējumu („zebra”).

941. apzīmējums apzīmē velosipēdu ceļu. Apzīmējumu lieto vietās, kur nepieciešams papildus informēt ceļu satiksmes dalībniekus par velosipēdu ceļu:

- tā sākumā un beigās;
- vietās, kur velosipēdu ceļš krusto brauktuvi vai gājēju ceļu;
- citās vietās, kur mainās velosipēdu ceļa novietojums (sakļaujoties ar autoceļa brauktuvi, ietvēm, stāvlaukumiem u. tml.).

LVS 85

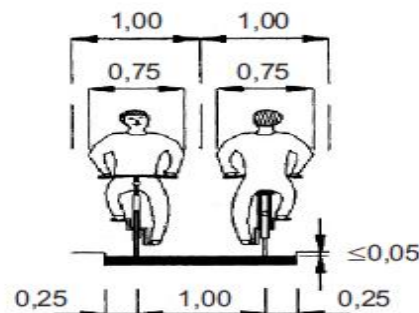
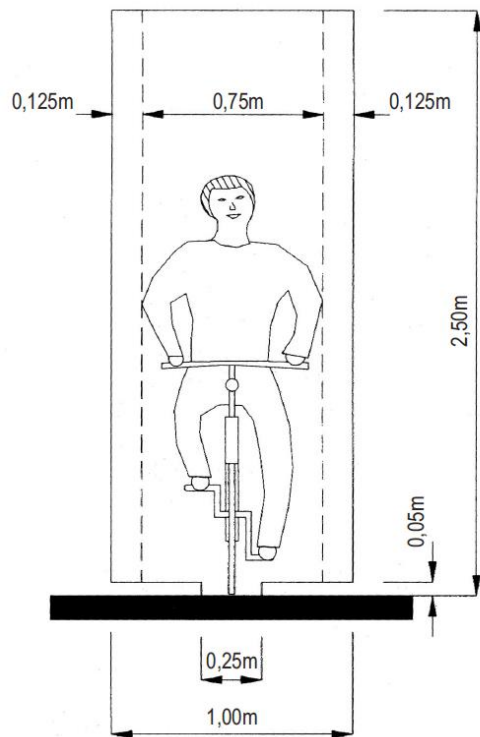
Veloceļu apzīmējumi



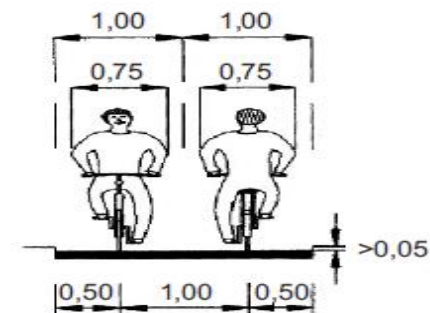
949. apzīmējums - trīsstūrveida – norāda par tuvošanos 930. apzīmējumam un tiek uzklāts uz katras braukšanas joslas, kā arī velosipēdu ceļos, kas no gājēju satiksmes telpas nošķirti ar garenapzīmējumiem vai atšķirīgu seguma krāsu. Apzīmējums nenosaka satiksmes ierobežojumus, bet brīdina par tiem.

Rekomendācijas veloceļu projektēšanai

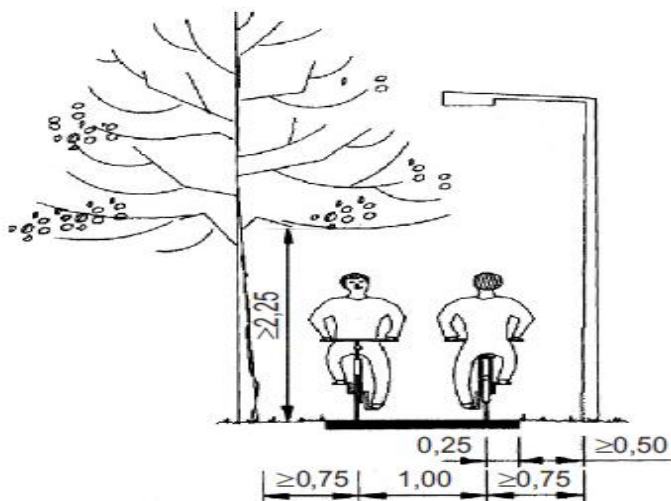
Velosatiksmes gabarīti dažādos gadījumos:



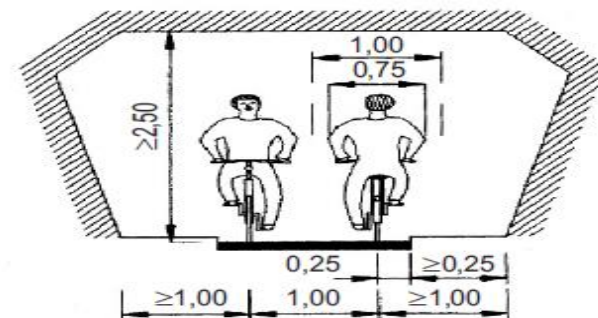
- ja apmales augstums ir līdz 5 cm



- ja apmales augstums ir vairāk par 5 cm



- līdz laternu stabiem, ceļa zīmju balstiem, koku stumbriem u.tml.

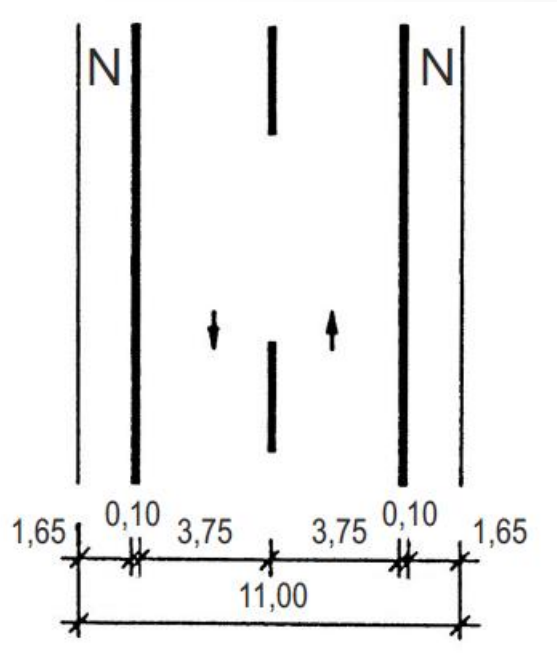


- līdz sienām, žogiem u.tml.

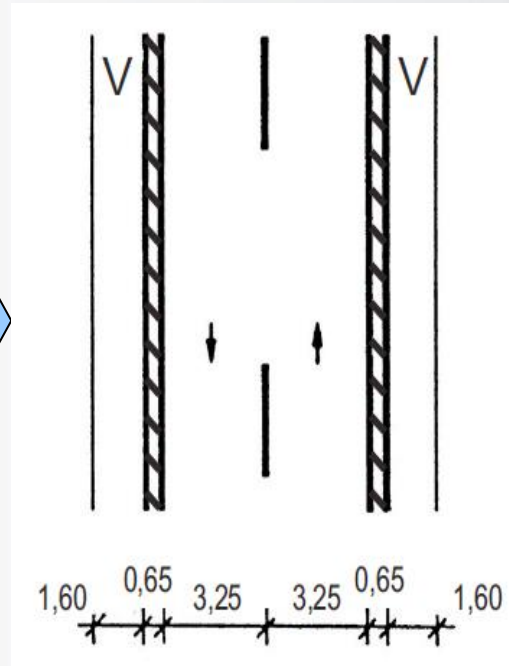
Rekomendācijas veloceļu projektēšanai

Divvirziena ceļa piemērošana velotransportam:

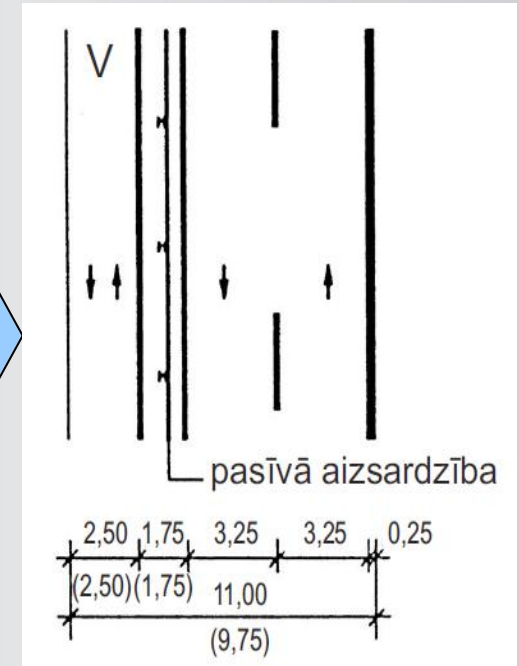
Pirms veloceļa ierīkošanas



Pēc vienvirziena veloceļa ierīkošanas

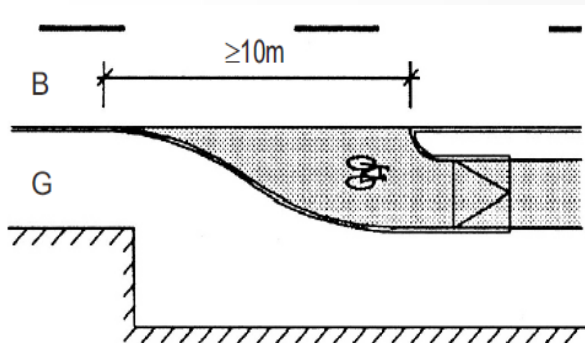


Pēc divvirziena veloceļa ierīkošanas

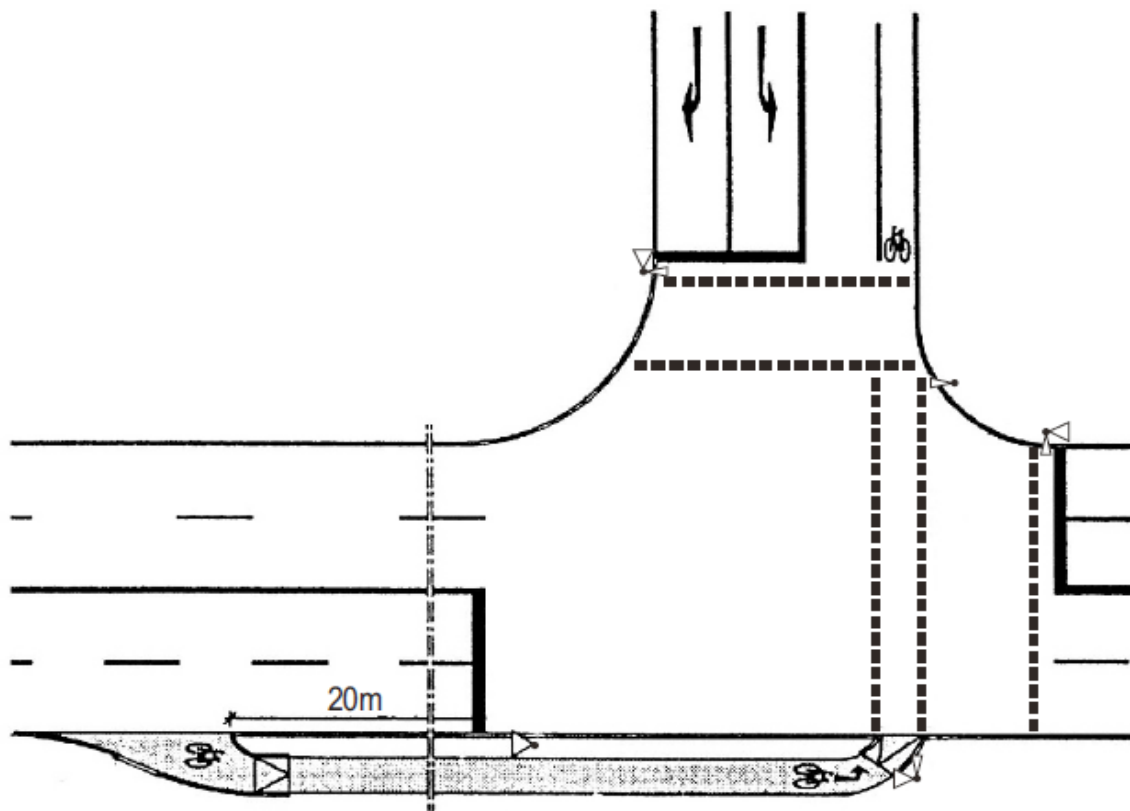
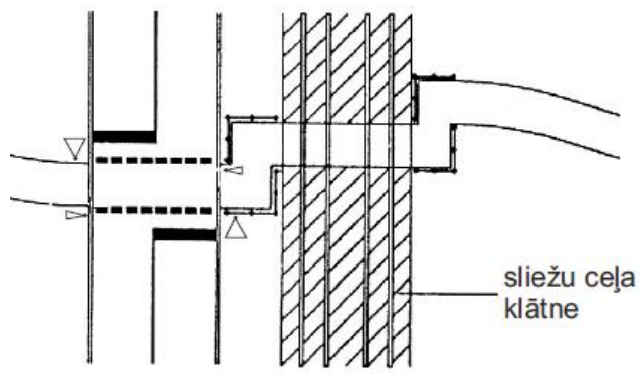


Rekomendācijas veloceļu projektēšanai

Velosatiksmes organizēšanas elementi:



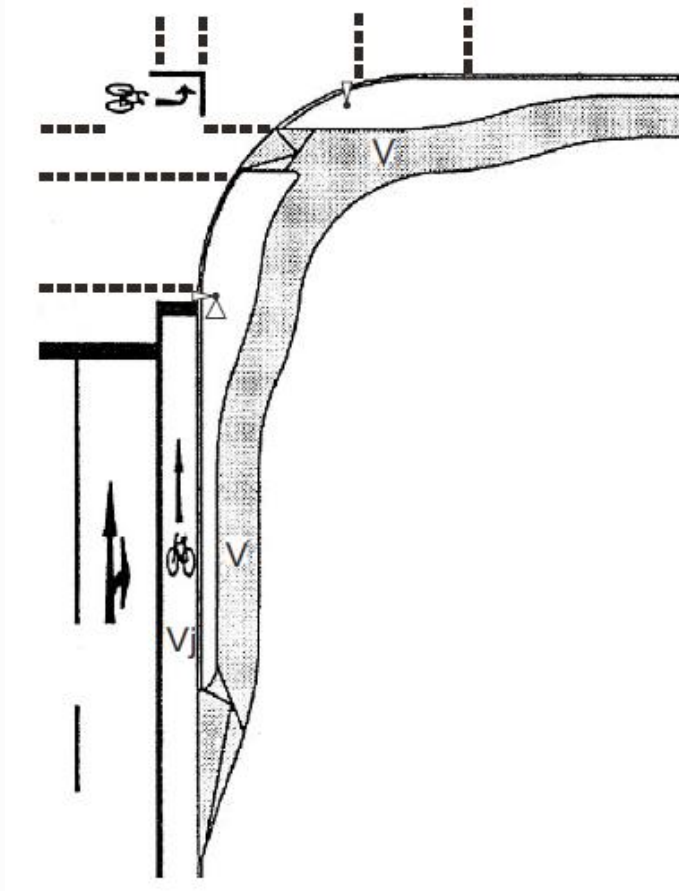
5.11.att. Veloceļa sākums



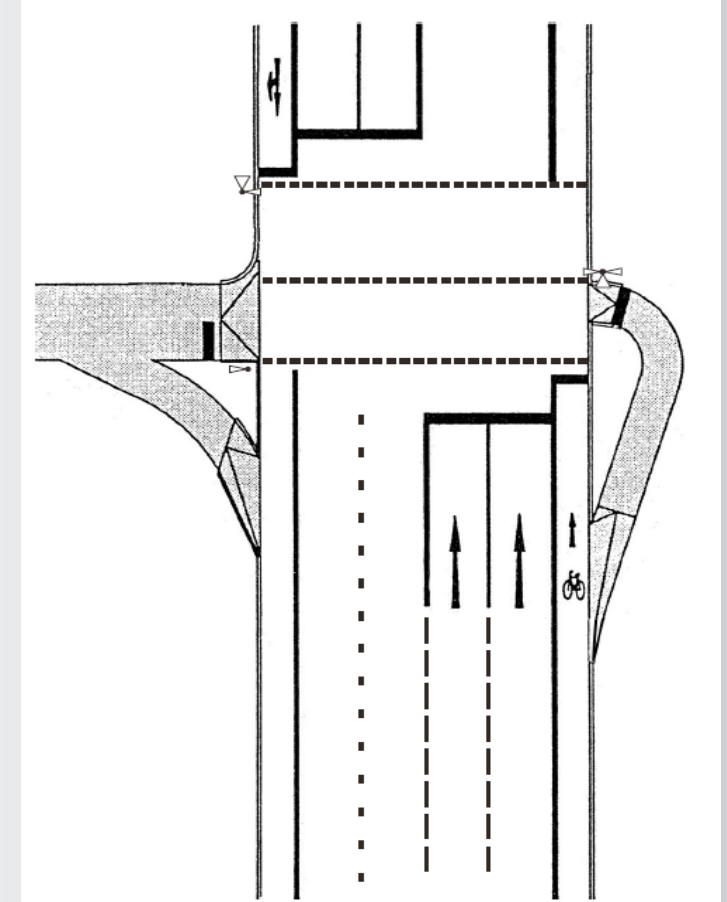
5.14.att. Velosipēdistu kreisais pagrieziens ar uztvērējvelojoslu regulējamā pieslēgumā

Rekomendācijas veloceļu projektēšanai

Velosatiksmes organizēšanas elementi:



Uztvērējveloceļš velosipēdistu labajam pagriezienam bez luksofora



Regulējams krustojums velosipēdistu kreisajam pagriezienam

Rekomendācijas veloceļu projektēšanai

Autosatiksmes izslēgšanas paņēmiens:



Vide – cilvēkam ?!



Paldies par uzmanību !

VAS „Latvijas Valsts ceļi”
Satiksmes organizācijas pārvaldes
Plānošanas daļas ceļu būvinženieris
Aigars Šarpņicks
tel.+37167036449
e-pasts: aigars@lvceli.lv



Velotūrisma attīstība Kuldīgā

MBA Artis Gustovskis
artis@kuldiga.lv
www.velokuldiga.lv



Sākums 2001



2005 Phare veloprojekts

10+10 velosipēdi



● Velomaršrutu sagatavošana



Velomaršrutu sagatavošana



Velomaršrutu sagatavošana



Velostāvvietas



Velodiena 2008



Velodiena 2009



Velodiena 2010



Velodiena 2011



Velonakts



Lojālie klienti un atbalstītāji



Sadarbība



Velotūrisms Eiropā 1950-1995



Fietsroutenetwerk (FRNW)

<http://www.youtube.com/watch?v=ScmsrtmG2uM>



Unikāls velomaršrutu tīkls, kas izceļ vietējo skaistumu

- ✓ Balstīts uz reģiona vērtībām
- ✓ Jauna veida zīmes
- ✓ Izveidoti 250 km jauni velomaršruti
- ✓ Starptautisks (Netherlands, Belgium, Germany)
- ✓ Vidēji 800.000 velotūristu gadā
- ✓ 30.000 pārdotas kartes gadā
- ✓ Nakšņotāju skaita pieaugums (B&B, mazās naktsmītnes)
- ✓ Lieli ekonomiski ieguvumi

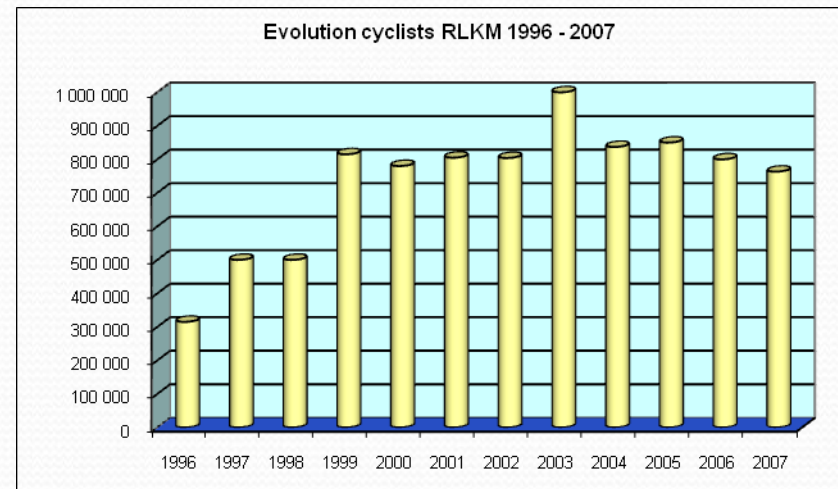




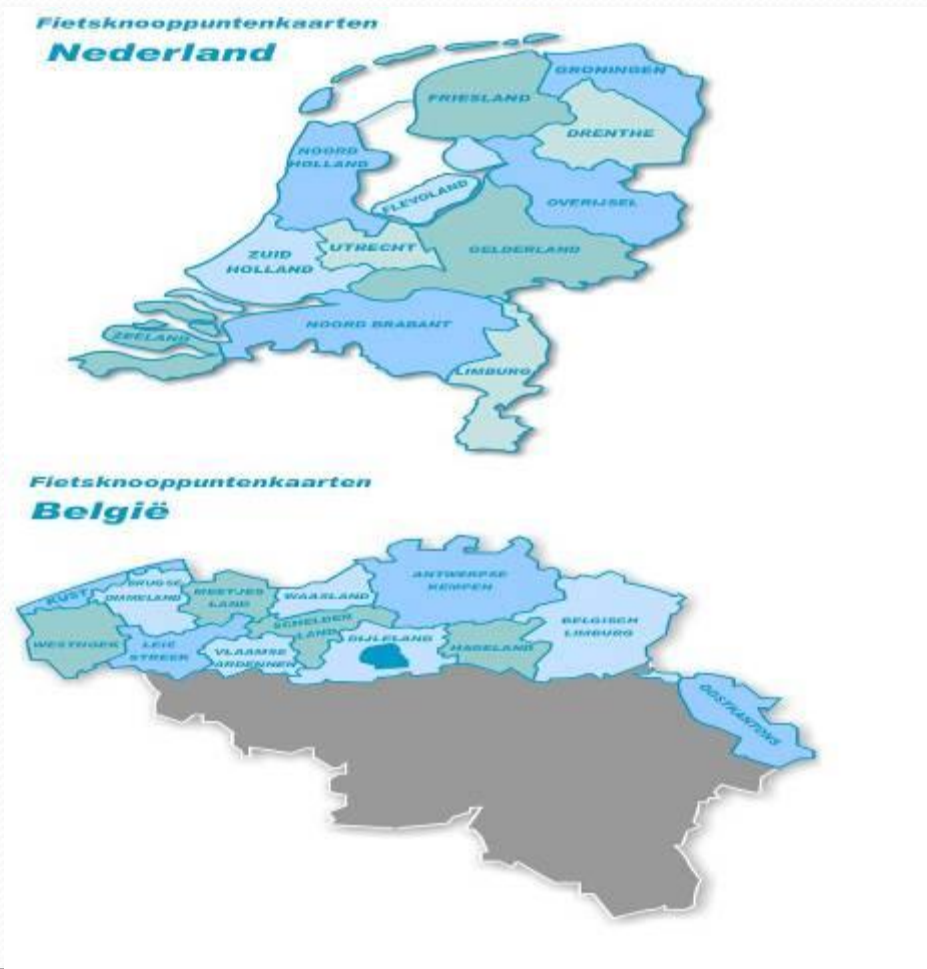
... A tourist is never short of anything in Limburg

Cycling Network – Economic Return

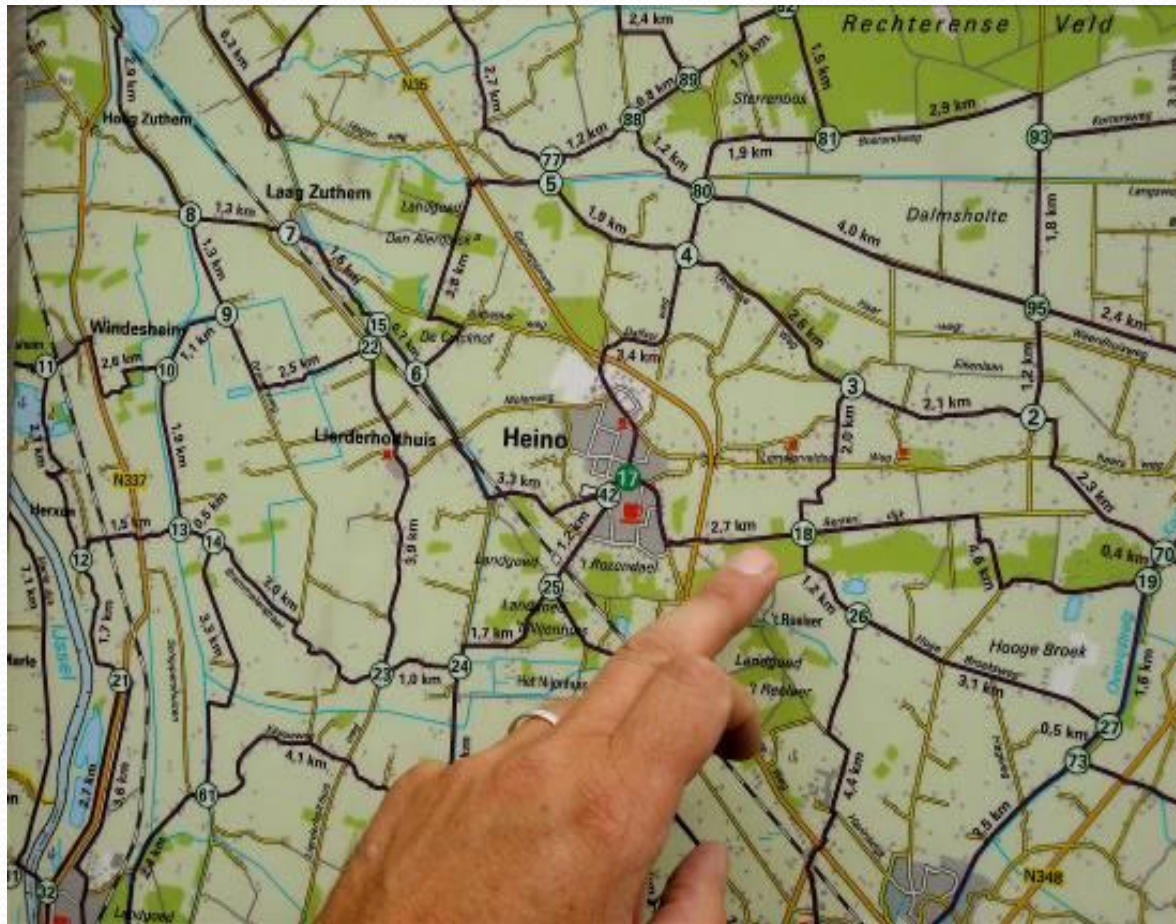
- “Elektroniskā velotūristu uzskaite
- Statistikas dati:
 - Izcelsmes valsts
 - ~ 20% citas valstis
 - ~ 30% flandrieši
 - ~ 50% Limburgas province vietējie
 - Izdevumi
 - Nakšņošana: ~76 euro/dienā
 - dienas ceļotāji: 11.8 euro
- → 16.5 milj euro katru gadu vietējai ekonomikai



Krustojumu velomaršrutu tīkla attīstība Holandē un Beļģijā



Krustojumu tīkls apvieno kopā vienā visus esošos maršrutus



FRNW pamati:



- Kartēs ir atzīmēti krustojumi, attālumi starp tiem, apskates objekti, informācijas punkti, etc.
- Maršruta plānotājs internetā (stundu skaitītājs km) ar krustojumu ielādēšanu
- Piedāvā labākos krustojumu maršrutus
- Dabā ir zīmes un stendi ar tādiem pašiem numuriem

FRNW ieguvumi:

- Jebkurš vecums (no bērna līdz pensionāram)
- Brīva distances izvēle
- Brīva izvēle beigu punktam
- Viegli izveidot savu maršrutu
- Apvieno pilsētas un lauku maršrutus
- Iekustina velobraukšanā vietējos iedzīvotājus
- Piesaista gan vietējos tūristus, gan ārzemniekus



<i>B, mm</i>	<i>H, mm</i>
170	330

Ceļa zīmes Nr. 842 izmēri atbilstoši LVS 77-3 7.2.6. apakšpunktam

Velozīmes



Velozīmju plānošana



Krustojumu velotīkla produkti Limburgā

- Pārdotas kartes 2008:
90.567
- Velo kafejnīcas (kritēriji)
- Velo novietnes
- WC & dušas
- Pirmās palīdzības komplekts
- Tūrisma informācija
- Mazs velobraucēja komplekts
- Adreses vietējām velo
darbnīcām



Prasības velo naktsmītnēm



- Atrodas max 5 km no maršruta
- Informācija par velomaršrutu tīklu
- Piedāvā krustojumu velomaršrutu tīkla kartes
- Velonovietne naktsmītnes iekšpusē
- Rezervēšanas iespējas citos hotelos
- Velo noma vai info par nomām citur
- Informācija par tuvākām velo remontdarbnīcām
- Velobraucēja komplekts
- Drēbju žāvētājs
- Pirmās palīdzības aptieciņa

Bikepointer



1

2

3



Kvantitatīvie rādītāji



Veloceliņi maģistrālās ielās



Veloceliņi un joslas segumi



Jaunas velostāvvietas



Lielākā velonoma Kurzemē



Atpazīstams tradicionāls velo pasākums



SERTIFIKĀTS

par dalību pasākumā
"VELODIENA KULDĪGĀ"
2011.gada 21.maijā

- * dienas brauciens
- * nakts brauciens



Organizatori:



www.velokurjers.lv

Atbalstītāji:



Velokartes un Flaijeri

KULTŪRAS PASĀKUMI

FEBRUĀRIS

12.–13. februāris Latvijas Čempionāts vieglatlētikā
Kuldīgas vieglatlētikas manēža.
12. februāris Latvijas Vieglatlētikas savienības sauss
vieglatlētikā Kuldīgas vieglatlētikas manēža

APRILIS

16.–19. aprīlis Starptautiskais bērnu un jauniešu mūzikas
festivāls E. Vignera Kuldīgas mūzikas skolā.
30. aprīlis Pavasara palu šovs „Lido zivis Kuldīgā”.
Tūrisma sezonas atklāšana.
30. aprīlis. Tiek atklāta Apceļošanas akcija „Apceļo Kurzemi
- Razots Kurzemē!”

MAIJS

4. maijs LR Neatkarības deklarācijas pasludināšanas
dienas pasākumi.
8. maijs Radošā darbnīca Alsungas Rijā ar Līgu Reiteri, kura
stāstīs un rādīs kā ēst gatavošanā izmantot plavu zālītes.
14. maijs Muzeja nakts Kuldīgā
20. maijs UNESCO Kuldīgas pilsētas spēle skolu jaunatnei.
21. maijs VELODIENA & VELONAKTS KULDĪGĀ, Lielākais
nekomerציאליs velobraucēju pasākums Latvijā
20.-22. maijs 4 Baltijas sporta skolu/klubu čempionāts
volejbola ženiem Sporta halē
27. maijs Novadniekam Oļģertam Šalkoniem 80 gadu jubileja
28. maijs Auto orientēšanās piedzīvojumu pasākums
ģimenēm „Dulā Maijvabole 2”

JŪNIJS

** jūnijs Latvijas Mākslas akadēmijas studentu plēnērs
Kuldīgā (rīko „Watchmans House”)
22. jūnijs Līgu ielidošana Kuldīgas vecpilsētā
23. jūnijs Līgu dienas radošā darbnīca Alsungas Rijā
No 11.00-14.00 varēsiet pīt vaiņagus no plavu zālītiem,
smieģām, rozmarīniem un mīsu sarīpētām Jānu zālītēm.
23. jūnijs Līgu vakara pasākumi Kuldīgā un pagastos.

2011. GADA KULDĪGAS LIELĀKIE

JŪLIJS

2. jūlijs Kuldīgas novada tautas mākslas svētki Rendā.
10. jūlijs Latvijas Kalnu divriteņu maratona 4. posms
Kuldīgā, Pilsētas estrādē
14.–17. jūlijs Kuldīgas pilsētas festivāls
„Dzires Kuldīgā”
23. jūlijs Latvijas spēkavīru čempionāts 2001. Kuldīgas
pilsētas estrādē parkā

** informācija tiks precizēta!

SEKOJĒT INFORMĀCIJAI:

www.kuldiga.lv
Kuldīgas Kultūras centrs: t. 633 22201
Kuldīgas tūrisma attīstības centrs: t. 633 22259
E-pasts: tourinfo@kuldiga.lv
http://twitter.com/visitkuldiga

TOP 30

AUGUSTS

6. augusts 6. SEB Kuldīgas pusmaratons,
LC pusmaratona
** augusts Filmu festivāls Pils parkā (rīko biedrība
Watchmans House”)

SEPTEMBRIS

19.–25. septembris Ģarīgās mūzikas svētki Kuldīgā
un novada baznīcās.
24.–25. septembris AutoRallijs Latvija 2011

OKTOBRIS

18. oktobris Hercoga Jēkaba gadatirgus Rātslaukumā
27. oktobris Konference „Kurzemes mazpilsētu
sociālekonomiskā attīstība no 19. gs. otrās puses līdz I
Pasaules karam”

NOVEMBRIS

** novembris Kurzemes Tūrisma asociācijas balvas
„Lielais Jēkabs” apbalvošanas ceremonija Kuldīgā
18. novembris Latvijas Republikas proklamēšanas 92.
gadadienas svinības Kuldīgas novada Goda balvas
pasniegšanas ceremonija un svētku koncerts Kuldīgas
kultūras centrā. Ekumeniskais divkalpojums. Gaisma
ceļš Liepājas ielā.

DECEMBRIS

3. decembris Kuldīgas ziemas festivāls
„Notici brīnumam”
31. decembris 23.40 Jaunā gada sagaidāšana Kuldīgā
Domes priekšsēdētājas I. Bērziņas apsveikums, karstīvi
un piparkūkas. Svētku salotis.



KULDĪGĀ - PILSĒTA AR DVĒSELI

2011. GADA 21. MAIJĀ (sestdiena)

VELODIENA & VELONAKTS

KULDĪGĀ

* ŠOGAD UZ 2 DIENĀM UN AR NAKŠNOSANO!

WWW.VELOKULDIGA.LV

LIELĀKĀIS
NEKOMERציאליs
VELOBRAUCĒJU
SAIETS LATVIJĀ



VELOPASĀKUMA PROGRAMMA

- DALĪBNIEKU REĢISTRĒŠANĀS DIENĀS VELOBRAUCIENĀM
- AKTĪVĪTĀTES LIELĒM UN MAZIEM VELODIENĀS LĪDZBRAUCĒJĒM UN LĪDZĪTĒJĒM
- PASĀKUMA ATKLĀŠĀNA
- DIENĀS VELOBRAUCIENS – EKSPEDĪCIJA PĀRBAUDĪT PĪRMOREIZ AUSTRUMEROPĀ & BALTĪJAS VALSTĪS – JAUNO & INOVĀTĪVO KRUSTPUNKTU VELOSĪSTĒMU KULDĪGAS APĀRTNĒI!
- JAUTRI UN AIZRAUJĪŠI PĀRBAUDĪJUMI VELOBRAUCIENA LAIKĀ
- DIENĀS VELOBRAUCIENA NOSĒĢĒGĪS UN APBALVOŠANA NOMETNES VIETĀ
- KULTŪRAS PROGRAMMA UN AKTĪVĪTĀTES VELOBRAUCĒJĒM UN NOMETNĪTĀJĒM
- REĢISTRĀCIJA NAKTS VELOBRAUCIENĀM NOMETNES VIETĀ
- NAKTS VELOBRAUCIENS (NAKTS VELO AKADĒMIJĀ) PĀ KULDĪGAS APĀRTNĒI
- NAKTS VELOBRAUCIENS FINĪS, APBALVOŠANA UN IZKLAIDES PASĀKUMS VISIEM DALĪBNIEKIEM VISU NAKTI LĪDZ RĪTA GAISMAI

Dalībnieku līdzjutējiem, pasākuma apmeklētājiem, radīem, draugiem, ģimenēm būs iespēja piedalīties fantastiskos konkursos un aktivitāēs, kur varēs saņemt lieliskas balvas!

NAKTS VELOBRAUCIENĀ – atstarotāji un lukturīši – OBLIGĀTI!





KULDĪGAS TŪRISMA ATTĪSTĪBAS CENTRS

Buzasas iela 5, Kuldīga, LV3301,
E-pasts: tourinfo@kuldiga.lv
t. 633 222 59, mob. t. 2922583

ORGANIZĀTORI:

www.velokurzems.lv

SEKO INFORMĀCIJAI PAR VELOPASĀKUMU:

www.velokuldiga.lv
http://ec.europa.eu
http://twitter.com/visitkuldiga

Baltijas pasākums



2011 METŪ **GEGUŽĒS 21 D.** (šeštadiņi)

**DVIRAČIŅU DIENA
& DVIRAČIŅU NAKTIS**

KULDYGOJE

* **DIDŽIAUSIAS
NEKOMERCINIS
DVIRATININKU
SUSIRINKINĀS LATVIJĀ!**

* ŠĪAS METAIS DVĪEM DIENOMS SU NAKTVĒNE!

WWW.VELOKULDIGA.LV

REĢINIO PROGRAMA

- DALYVIŅU REĢISTRĀCIJA DIENS DVIRAČIŅU ŽYGIJĀ
- DĒSĒMINĀMI DZĪVĒLIENS IR MAZIEMS DVIRAČIŅU DIENS BENDRAKĒLEIVIAMS IR PRIJAUČIANTĪEMS
- DIENSĪNO ATDARĪTĀMS
- DIENS DVIRAČIŅU ŽYGIS – EKSPEDICIJA PIRMA KĀRTĀ IŠĒGINANT RYTU EUROPOJĒ IR BALTIJOS ŠĀLYSE – NAUJA & INOVĀTĪVA SUSIKĪRTĪMO TĀSKO DVIRAČIŅU SISTĒMĀ KULDYGOS RAJONE
- SMĀGIJS IR ŽĀVĪS IŠĀNDYMAI DVIRAČIŅU ŽYGIO METU
- DIENS DVIRAČIŅU ŽYGIO DZĪVĒNYKĀS IR APDĪVANĀMIAM STOVYKLĪJĒ
- KULTŪRĪNĒ PROGRAMĀ IR DĒSĒMINĀMI DVIRATININKĀMS IR STOVYKLAUTOJĀMS
- REĢISTRĀCIJA NAKTINĀM DVIRAČIŅU ŽYGIJĀ STOVYKLĪJĒ
- NAKTINIO DVIRAČIŅU ŽYGIO (NAKTINĒ DVIRAČIŅU AKĀDEMIJĀ) APLINK KULDYGA
- NAKTINIO DVIRAČIŅU ŽYGIO FINIŠS, APDĪVANĀMIAM IR LINKSMYBĒS VĪSĪEMS DALYVIAMS NUO SUTĒMĀ KI AUSROS

Dalyviņš bendrĀkĒleivĀms, reĢinio lankytoji, ģimĪnĒs, draugi, šeimoms gaļes dalyvauti fantastiskosĀ konkursaosĀ ir uzsĒimimusoosĀ, kurĪj metĀ gaļes gauti nuostabijs prizis!

NAKTINIO DVIRAČIŅU ŽYGIO METU ATŠVAITĀI IR ŽIBINTUVELĀI – PRĪVALOMI!



**PASIIMK SAVO
DVIRATI
IR DALYVAUK!**



KULDYGOS TURIZMO PLĒTROS CENTRAS

Brazmicos iela 5, Kuldīga LV301
Eļ. paļstacs: toorinfo@kuldiga.lv
Tel.: 633 222 59 mob.tel: 29025253

ORGANIZATORĀI

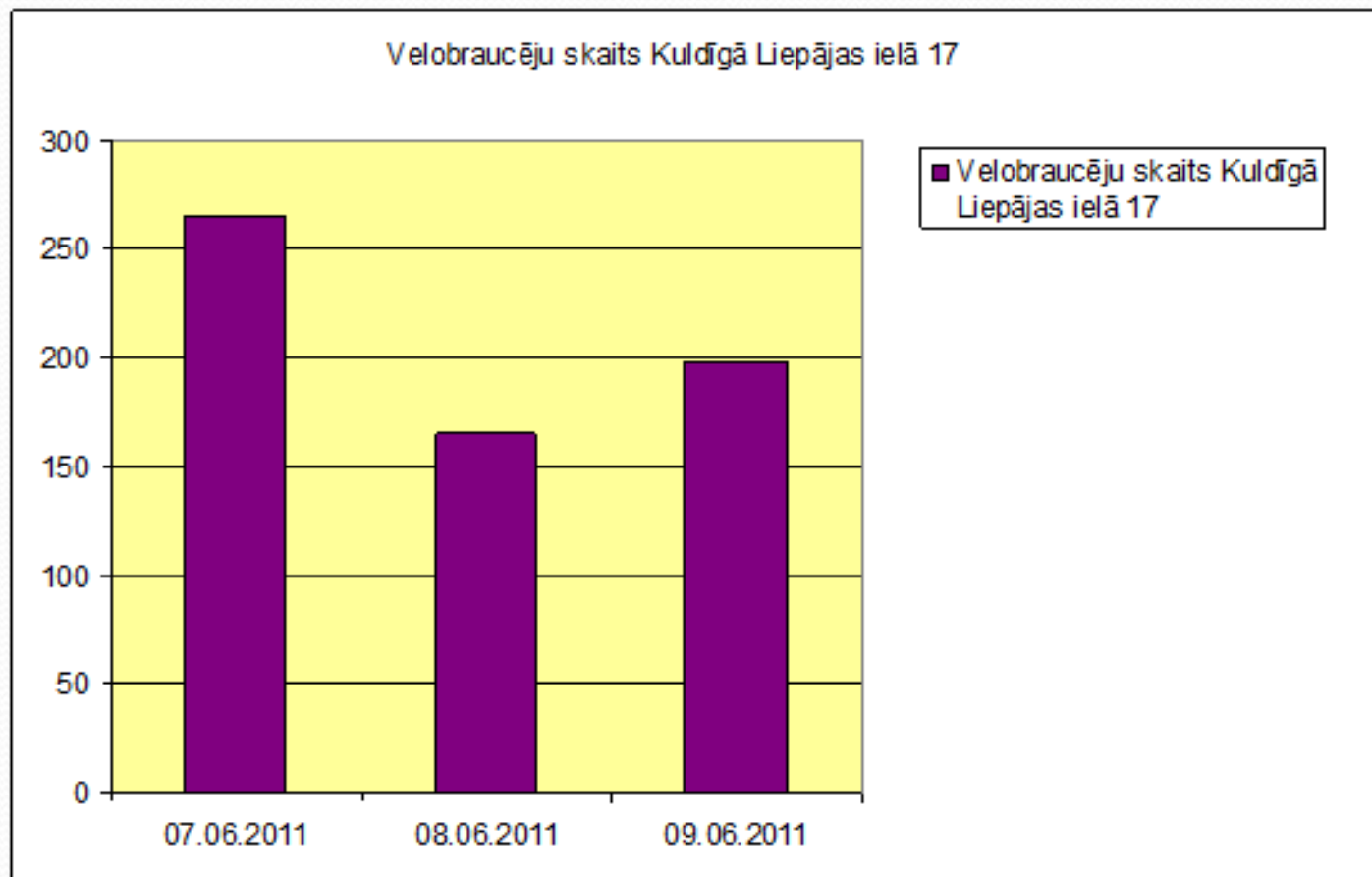


SEK INFORMACĪJĀ APIE DVIRAČIŅU ŽYGI

www.velokuldiga.lv
<http://ec.europa.eu>
<http://twitter.com/visitkuldiga>



Velobraucēju skaita pieaugums



Velo-remontdarbnīcas

Zilā austere



Velosipēdistiem draudzīgas naktsmītnes Kolonna Hotel Kuldīga



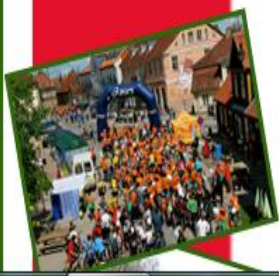


- Sākums
- Noderīga informācija
- Karte 2011
- Nolikums 2011
- Dalībnieki 2011
- Jaunumi
- Fotogalerija
- Video
- Reģistrācija



Like Tweet 3 Ieteikt 10

Sākums



javascript:

*Stila
bildes
stāsti*



Tēla atribūti

Kūkas
balvas



Inovācijas un rekordi



Lielākais velozvaniņu koris



Lielākais velozvaniņš Baltijā



Ginesa rekords 2012?

- Ginesa rekords

The longest true bicycle, that is one with only two wheels and no stabilizers, was **28.1 m** (92 ft 2 in) long and was built by members of Gezelschap Leeghwater, the mechanical engineering students' association at Delft University of Technology. The bicycle was ridden for a distance in excess of 100 m (328 ft) at Delft, The Netherlands on December 11, 2002.



INOVĀCIJAS & UNIKĀLI IZGUDROJUMI



**Paldies par
uzmanību!**

MBA Artis Gustovskis
artis@kuldiga.lv
www.velokuldiga.lv
29262583



Projekta “Active Tour LV-LT” ieviešana Nīcā



JAUNAIS NĪCAS TIC

PIRMS.....



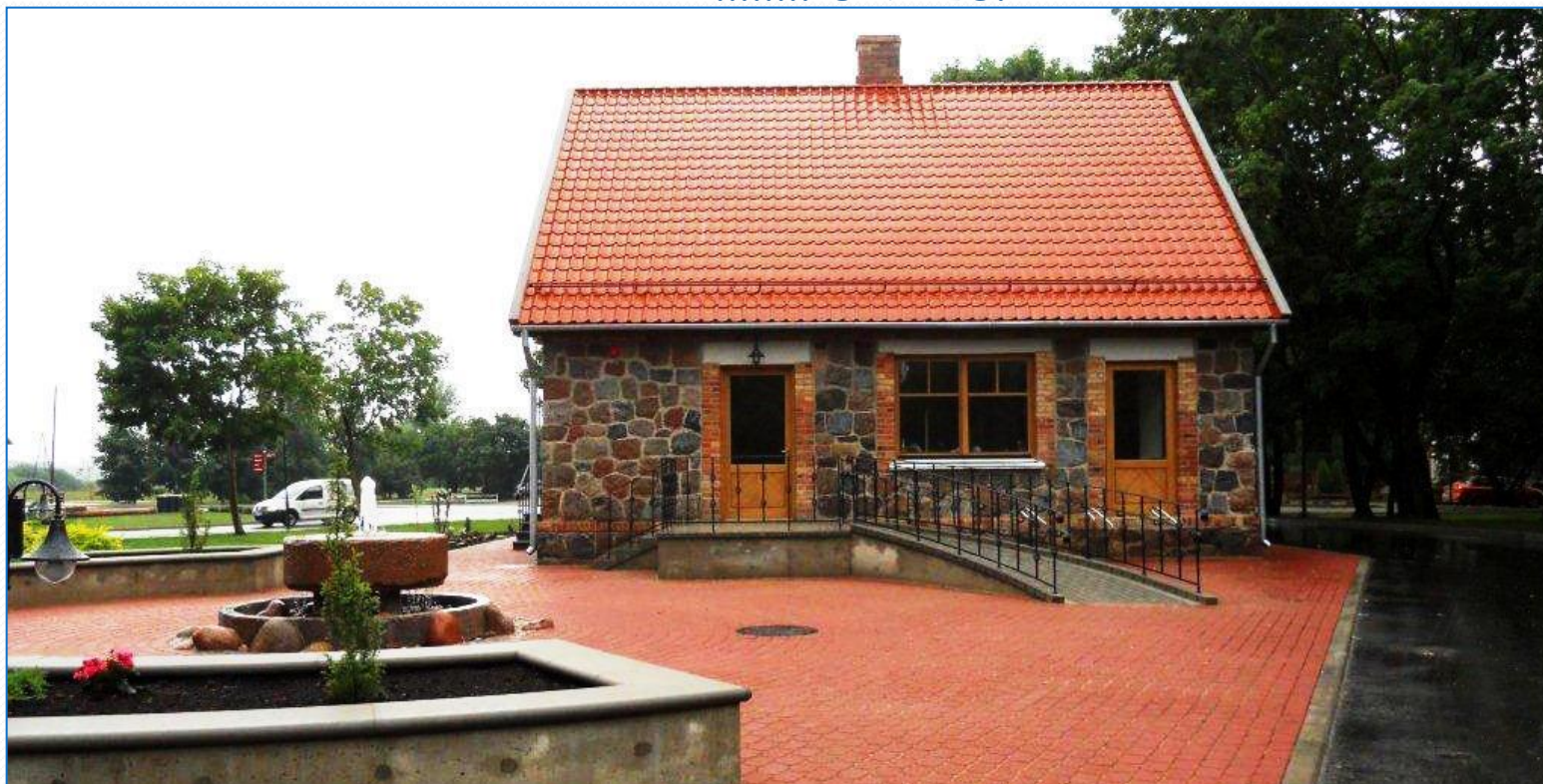
JAUNAIS NĪCAS TIC

..... UN PĒC!



JAUNAIS NĪCAS TIC

..... UN PĒC!



VĒRTĪGA PIEREDZE PIE KAIMIŅIEM LIETUVĀ



VĒRTĪGA PIEREDZE PIE KAIMIŅIEM LIETUVĀ



NODERĪGAS ZINĀŠANAS KOPIĢĀS MĀCĪBĀS PALANGĀ



NODERĪGAS ZINĀŠANAS KOPIĢĀS MĀCĪBĀS NĪCĀ



REĀLA PĀRROBEŽŪ SADARBĪBA MĀCĪBU LAIKĀ



REĀLA PĀRROBEŽU RITENBRAUKŠANA VĀCIJĀ



REĀLA PĀRROBEŽU RITENBRAUKŠANA LIETUVĀ



REĀLA PĀRROBEŽU RITENBRAUKŠANA LIETUVĀ



DALĪBA STARPTAUTISKOS TŪRISMA GADATIRGOS

BALTTOUR 2011 RĪGĀ



DALĪBA STARPTAUTISKOS TŪRISMA GADATIRGOS VIVATUR 2011 VIĻNĀ



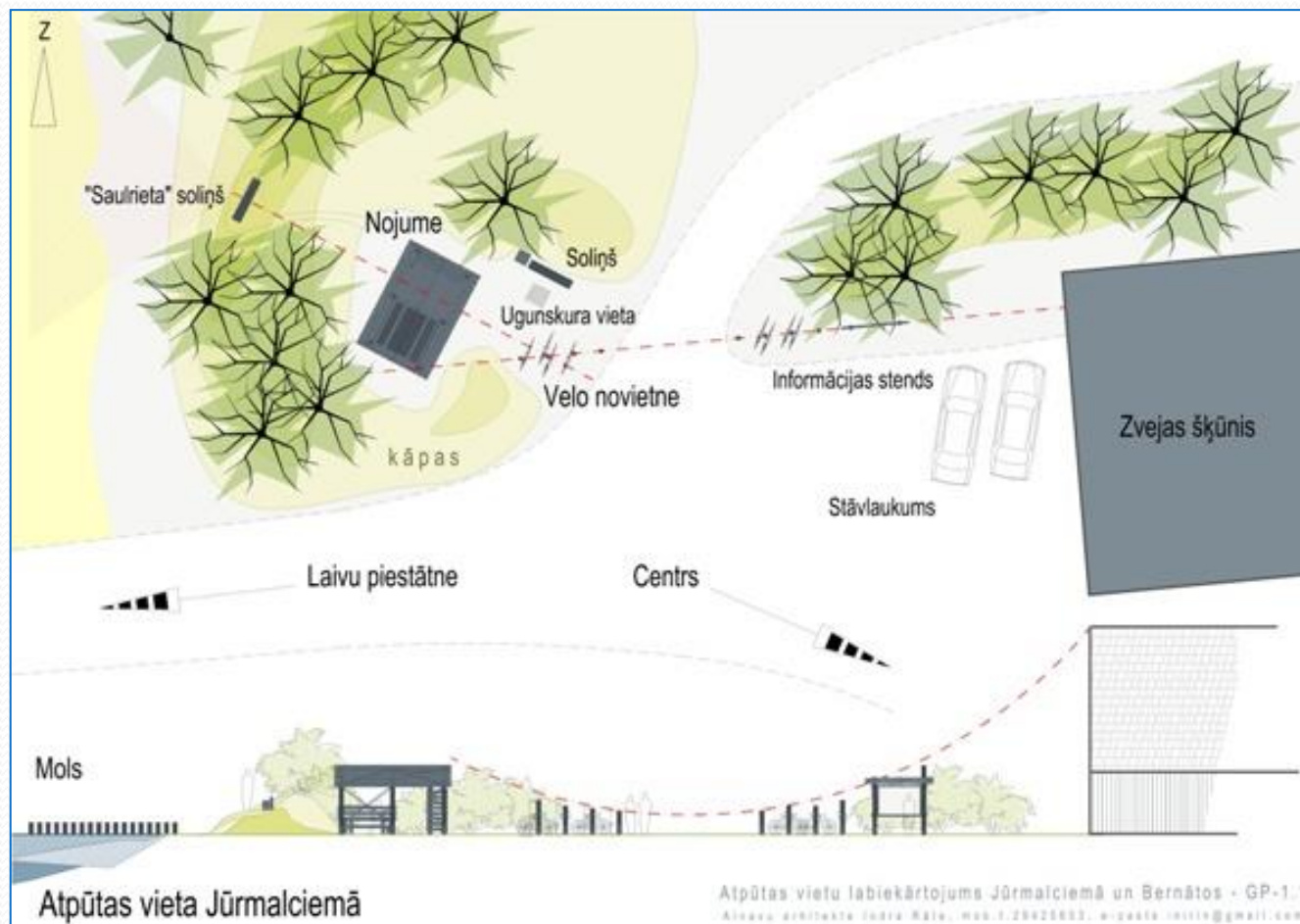
DALĪBA STARPTAUTISKOS TŪRISMA GADATIRGOS VIVATUR 2011 VIĻNĀ



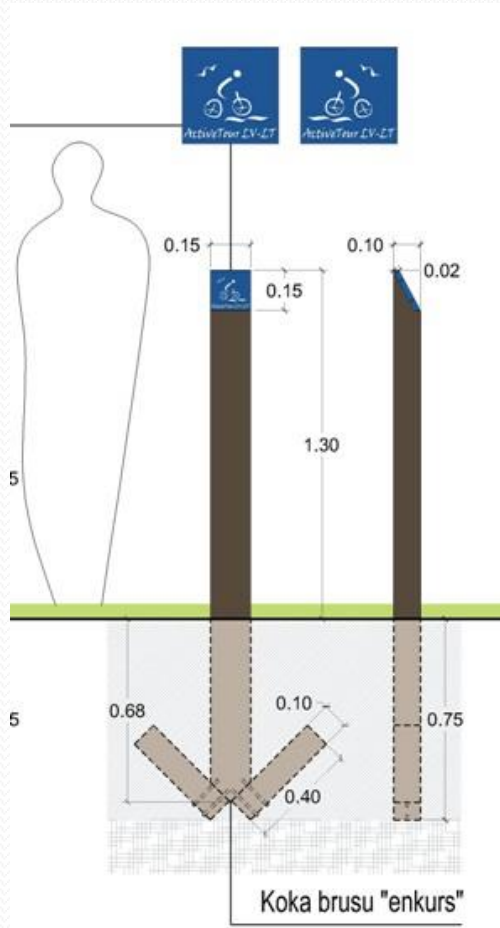
DALĪBA STARPTAUTISKOS TŪRISMA GADATIRGOS ITB 2011 BERLĪNĒ



ATPŪTAS LAUKUMU APRĪKOŠANA UN MARŠRUTU MARĶĒŠANA



ATPŪTAS LAUKUMU APRĪKOŠANA UN MARŠRUTU MARĶĒŠANA



Informācijas stends Nīca

120x180cm stends - 1.gab.

1:250

Nīcas Saules zīme - rotējošs vējarādītājs

Nezāīmēts dēlis - pelēkā tonī
Iegravēts nosaukums - baltā krāsā

Koka pālis 2 daļiņš - melnā tonī

Informācijas plāksne 120x180cm

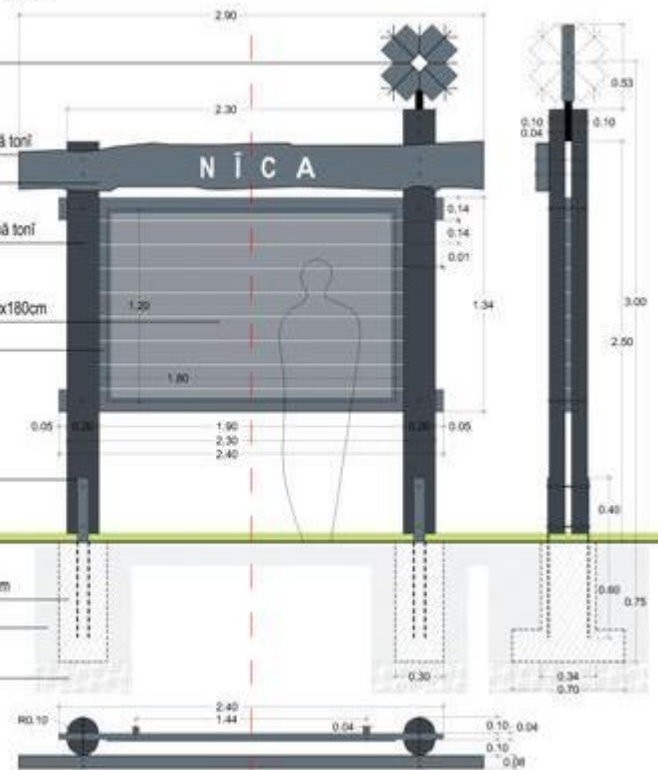
Koka dēļi - pelēkā tonī

Metāla stiprinājumi

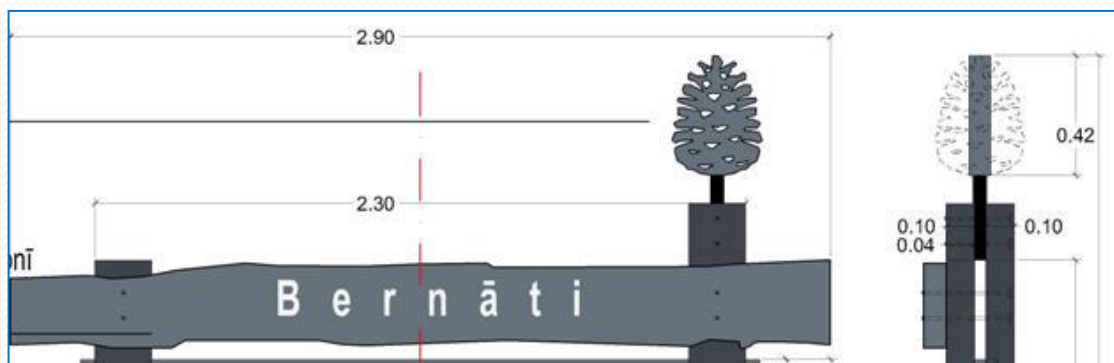
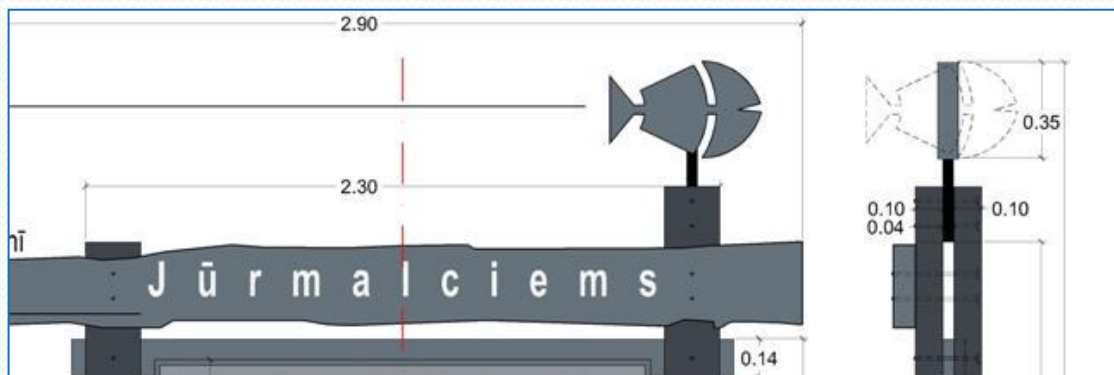
Betona stabs 30x34x75cm

Bīvēta grunts

Bīvētas šķembas



ATPŪTAS LAUKUMU APRĪKOŠANA UN MARŠRUTU MARĶĒŠANA



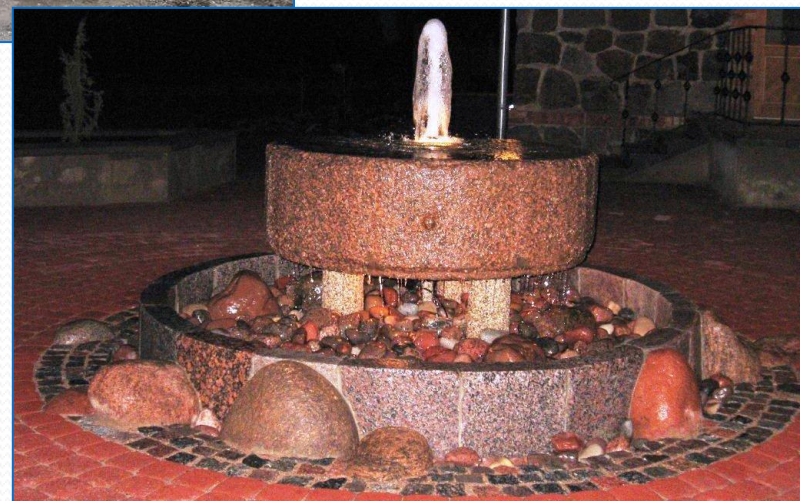
TĀ ĪSTENOJAS SAPNĪ



TĀ ĪSTENOJAS SAPNĪ



TĀ ĪSTENOJAS SAPNĪ



UZ TIKŠANOS NĪCĀ!



Latvia
Lithuania

cross border
cooperation programme
2007 - 2013



part financed by
European Regional
Development Fund

bringing neighbours closer