

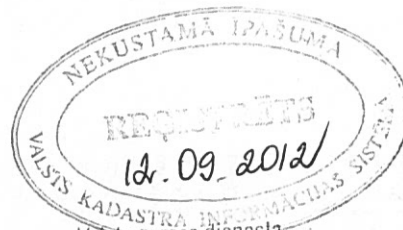
LATVIJAS REPUBLIKA

ZEMES ROBEŽU PLĀNS

Uz 2 caurauklotām un aizzīmogatām lapām

Zemes vienības kadastra apzīmējums: 6478 008 0025

Zemes kadastrālā uzmērīšana veikta, pamatojoties uz Nīcas pagasta padomes 2008.gada 11.septembra lēmuma izrakstu Nr.345, protokola Nr.11, punkts Nr.33. "Par lauku apvidus zemes piekritību pašvaldībai".



Valsts zemes dienests
Krievijas reģionālās nodaļas -
Liepājas biroja vadītāja kadastra
inženiera *[Signature]* D.Cebre

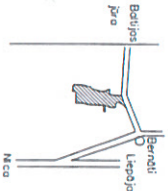
Robežas uzmērītas: 2012.gada 09.augustā

Plāna mērogs 1:5000

Zemes vienības platība: 25.40 ha



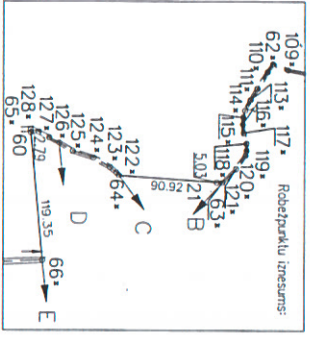
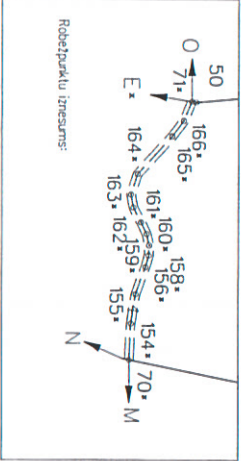
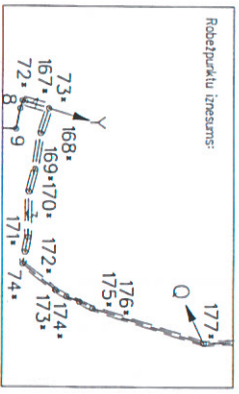
SIA "Metrum" Liepājas biroja mērniecības darbu vadītājs	<i>[Signature]</i>	Raimonds Pļaviņš	31.08.2012.
Ierosinātājs ir informēts par Zemes kadastrālās uzmērīšanas laikā veiktajām darbībām, to rezultātiem.	<i>[Signature]</i>	Nīcas novada pašvaldības priekšsēdētājs Agris Petermanis	03.09.2012



ZEMES VIENTIBA UZMERTĀ
Koordinātu sistēma LKS92 TM
Mēroga koeficients: 1:000026

6478 008 0025

X=252000
Y=313000



- Robežojušo zemes vienību saraksts:
- no A līdz B z.v.kod.apz.: 64780080027 - Kalnraji
 - no B līdz C z.v.kod.apz.: 64780080363
 - no C līdz D z.v.kod.apz.: 64780080046
 - no D līdz E z.v.kod.apz.: 64780080158
 - no E līdz D* z.v.kod.apz.: 64780080149 - Kurpi
 - no D* līdz F z.v.kod.apz.: 64780080127 - Viļņi
 - no F līdz G z.v.kod.apz.: 64780080412
 - no G līdz H z.v.kod.apz.: 64780080127 - Viļņi
 - no H līdz I z.v.kod.apz.: 64780080346
 - no I līdz J z.v.kod.apz.: 64780080126
 - no J līdz K z.v.kod.apz.: 64780080362
 - no K līdz L z.v.kod.apz.: 64780080037
 - no L līdz M z.v.kod.apz.: 64780080336
 - no M līdz N z.v.kod.apz.: 64780080409
 - no N līdz E* z.v.kod.apz.: 64780080324
 - no E* līdz O z.v.kod.apz.: 64780080172
 - no O līdz P z.v.kod.apz.: 64780080031 - Kalniņi
 - no P līdz R z.v.kod.apz.: 64780080156 - Zariņi
 - no R līdz S z.v.kod.apz.: 64780080157 - Eglaines
 - no S līdz T z.v.kod.apz.: 64780080160
 - no T līdz U z.v.kod.apz.: 64780080154 - Viļņi
 - no U līdz V z.v.kod.apz.: 64780080155
 - no V līdz Z z.v.kod.apz.: 64780080180 - Louvēri
 - no Z līdz X z.v.kod.apz.: 64780080116 - Maltīsa vosarīca
 - no X līdz Y z.v.kod.apz.: 64780080024 - Alpuļas kompleksss Draudzība
 - no Y līdz Q z.v.kod.apz.: 64780080396
 - no Q līdz W z.v.kod.apz.: 64780080392
 - no W līdz A* z.v.kod.apz.: 64780080393
 - no A* līdz B* z.v.kod.apz.: 64780080393
 - no B* līdz C* z.v.kod.apz.: 64780080395
 - no C* līdz A z.v.kod.apz.: 64780080305

Mērnieks Māris Lukšis (sertif. sērija BB Nr.202, derīgās no 28.12.2010. līdz 27.12.2015.) apliecinā, ka plāns izgatavots atbilstoši Ministru kabineta 2011.gada 27.decembra noteikumiem Nr.1019 "Zemes kadastrālās uzmetrišanas noteikumi".

Māris Lukšis

30.08.2012

Plāna mērogs 1:5000
Zemes vienības platība 25,40 ha
Lapa 2 no 2

LATVIJAS REPUBLIKA

SITUĀCIJAS PLĀNS

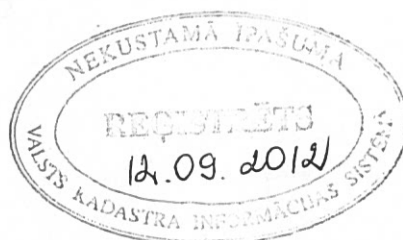
Uz 2 caurauklotām un oīzzīmogatām lapām

Zemes vienības kadastra apzīmējums: 6478 008 0025

Situācijas elementi uz mēriti: 2012.gada 09.augustā

Plāna mērogs 1:5000

Zemes vienības platība 25.40 ha



Valsts zemes dienesta
Kur zemes reģionālās nodaļas
Liepājas biroja veidota kadastra
inženiere *[Signature]* D.Cebre

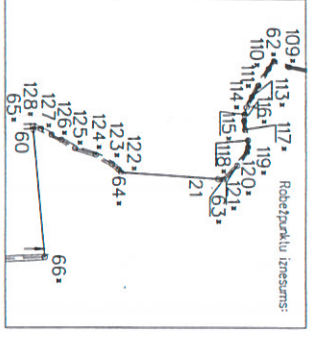
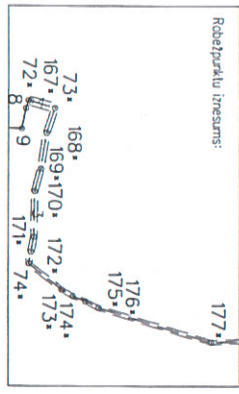
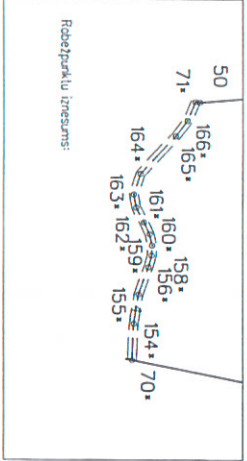
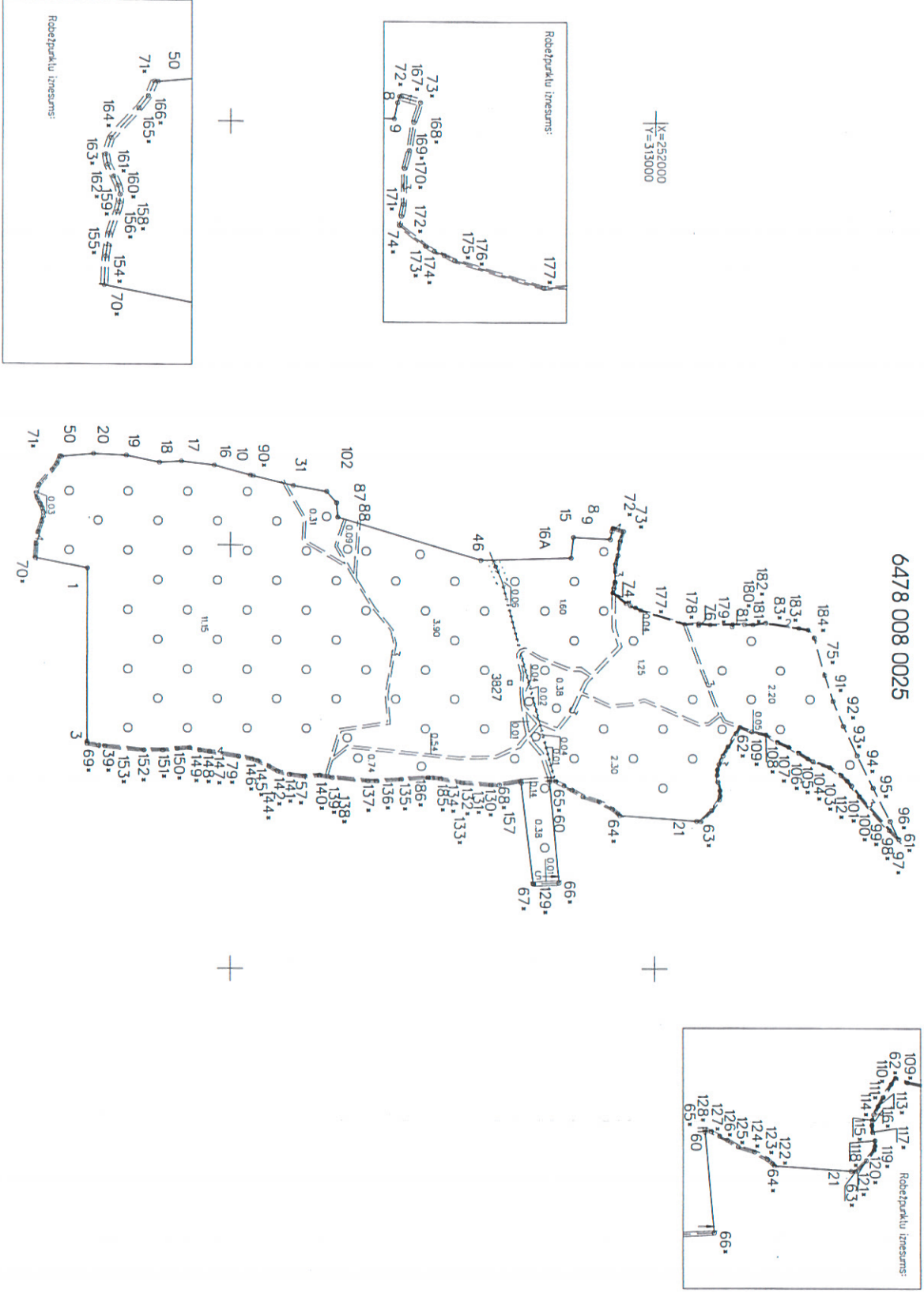


SIA "Metrum" Liepājas biroja mērniecības darbu vadītājs	<i>[Signature]</i>	Raimonds Pļaviņš	31.08.2012.
Ierosinātājs ir informēts par Zemes kadastrālās uz mērišanas laikā veiktajām darbībām, to rezultātiem.	<i>[Signature]</i>	Nicas novada pašvaldības priekšsēdētājs Agris Petermanis	03.09.2012

Zemes vienības platība ha		25.40	
Lauksaimniecībā izmant. zeme			
TĀJA SKAII A			
Arozme			
Augļu dārzi			
Pļavas			
Govības			
Meži		24.38	
Krūmāji			
Purvi			
Zem ūdeņiem		0.01	
zem zivju dīkiem			
Zem ēkām un pagalmiem			
Zem ceļiem		0.80	
Pārējās zemes		0.21	

ZĒMĒS I.E.IOSANAS VEĀDU EKSPĻĀKĀCIJA

6478 008 0025



Plāna mērogs 1:5000
Zemes vienības platība 25.40 ha
Lapa 2 no 2

Māris Lukšis (sertificēta BB Nr.202, derīgā no 28.12.2010 līdz 27.12.2015.) apliecinā, ka plāns izgatavots atbilstoši Ministru kabineta 2011.gada 27.decembra noteikumiem Nr.1019 "Zemes kadastrālas uzskaites noteikumi".

Māris Lukšis

30.08.2012.

LATVIJAS REPUBLIKA

APGRŪTINĀJUMU PLĀNS

Uz 5 caurauktām un aizzīmogatām lapām

Zemes vienības kadastra apzīmējums: 6478 008 0025

Apgrūtinājumu saraksts:

1.	110103- Baltijas jūras ierobežotas saimnieciskās darbības joslas teritorija - 25.40 ha
2.	130503 - Bernātu dabas parka teritorija, dabas parka zonas teritorija - 25.02 ha
3.	120502 - aizsargjoslas teritorija ap elektrisko tīklu kabelu līnijām - 0.05 ha
4.	12050101 - aizsargjoslas teritorija gar elektrisko tīklu gaisvadu līniju ārpus ciemiem ar nominālo spriegumu līdz 20 kV - 0.04 ha
5.	12030303 - aizsargjoslas teritorija gar valsts vietējām un pašvaldību autoceļiem - 0.56 ha
6.	16010105 - aizsargjoslas teritorija ap citu valsts ģeodēziskā tīkla punktu - 0.01 ha



Kurzemes reģionālās nodaļas
Liepājas biroja vecāka kadastra
inženiere

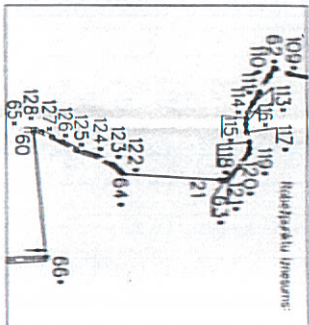
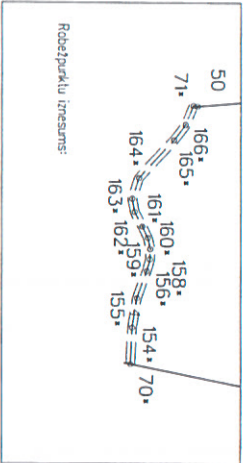
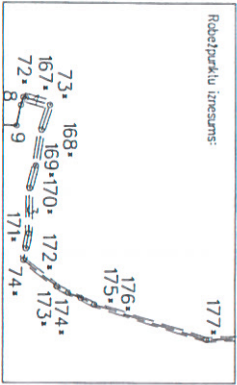
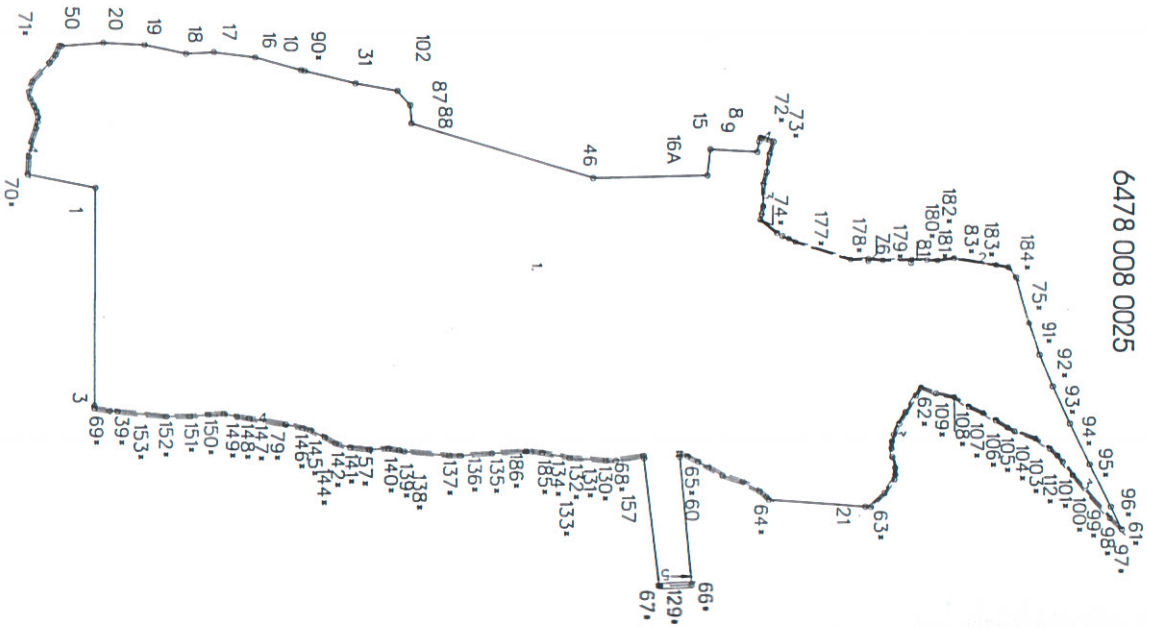
D.Cebre

Apgrūtinājumu plāns sastādīts 2012.gada 30.augustā
Plāna mērogs 1:5000
Zemes vienības platība 25.40 ha



Saskaņoja: Nīcas novada pilnvarotais pārstāvis	 <i>Nīcas novada domes priekšsēdētājs</i> A.PETERMANIS	03. 09. 2012
SIA "Metrum" Liepājas biroja mērniecības darbu vadītājs	 Raimonds Pļaviņš	31.08.2012.
Ierosinātājs ir informēts par Zemes kadastrālās uzmērīšanas laikā veiktajām darbībām, to rezultātiem.	 Nīcas novada pašvaldības priekšsēdētājs Agris Petermanis	03. 09. 2012

6478 008 0025



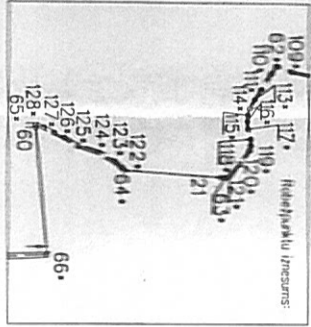
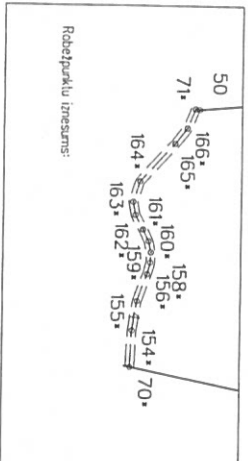
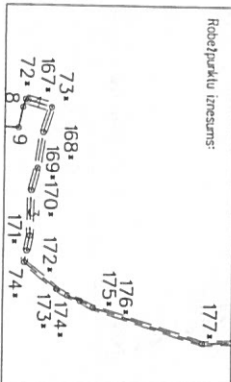
Mērnieks Māris Lukšis (sertificācija BB Nr. 202, derīgais no 28.12.2010 līdz 27.12.2015.) apliecinu, ka plans izgatavots atbilstoši Ministru kabineta 2011.gada 27.decembra noteikumiem Nr.1019 "Zemes kadastrālās uzskaites sistēmas noteikumi".

Māris Lukšis

30.08.2012.

Plāna mērogs 1:5000
Zemes vienības platība 25,40 ha
Lapa 2 no 5

6478 008 0025



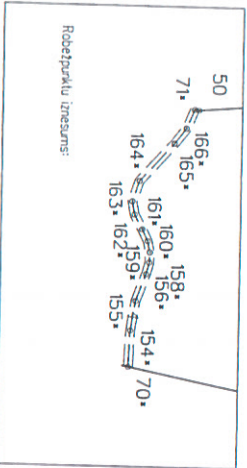
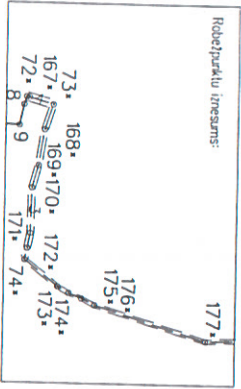
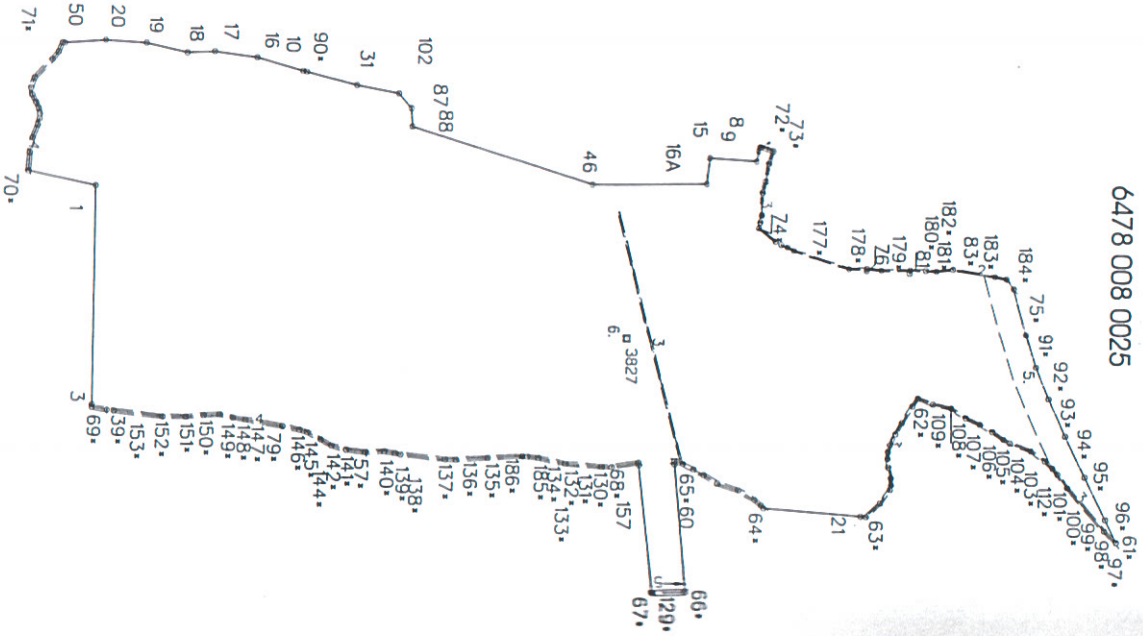
Mēriņš Māris Lukšis (sertificēts BB Nr. 202, derīgs no 28.12.2010 līdz 27.12.2015.) apliecinā ka plans izgatavots atbilstoši Ministru kabineta 2011.gada 27.decembra noteikumiem

Māris Lukšis

30.08.2012.

Plāna mērogs 1:5000
Zemes vienības platība 25,40 ha
Lapa 3 no 5

6478 008 0025



Mēriņš Māris Lukšis (sēri sērija BB Nr. 202, derīgā no 28.12.2010 līdz 27.12.2015.) apliecinā, ka plāns izgatavots atbilstoši Ministru kabineta 2011.gada 27.decembra noteikumiem Nr.1019 "Zemes kadastrālās iezīmes izstrādes noteikumi".

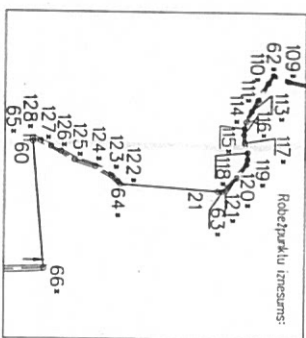
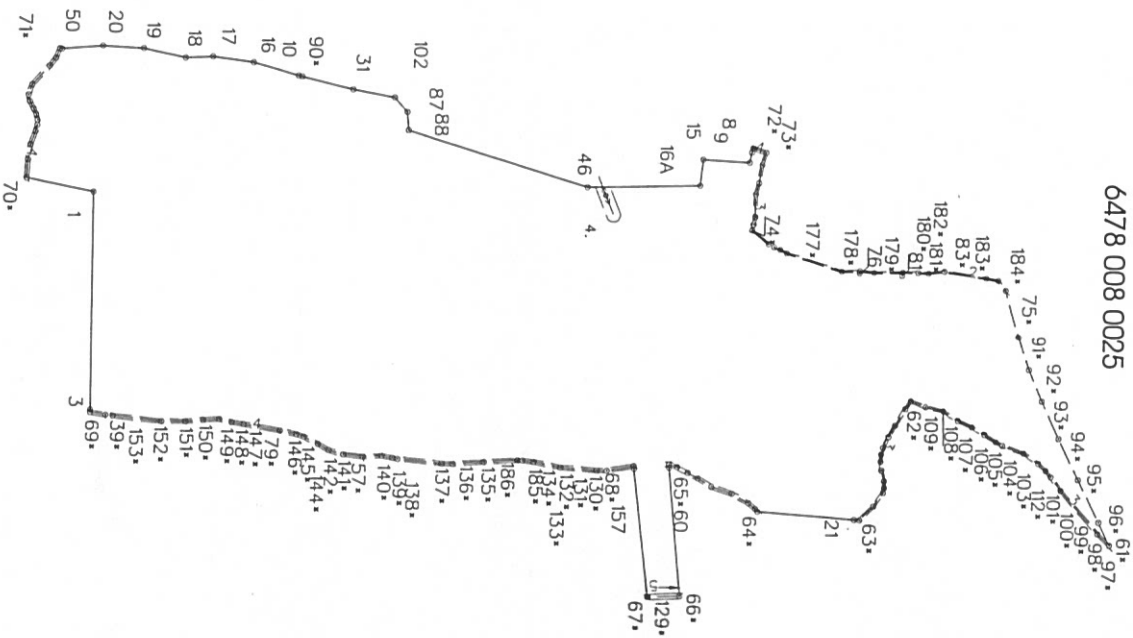
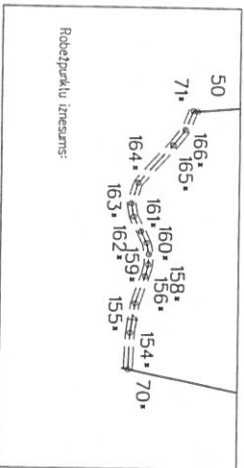
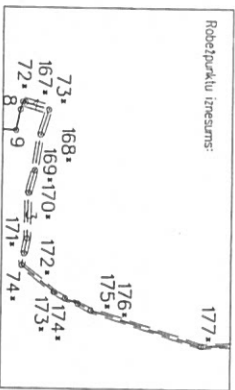
Māris Lukšis

30.08.2012.

Plāna mērogs: 1:5000
Zemes vienības platība: 25,40 ha

Lapa 4 no 5

6478 008 0025



Mērnieks Maris Lukšis (sertif. sērija BB Nr. 202, derīgs no 28.12.2010. līdz 27.12.2015.) apliecinā, ka plāns izgatavots atbilstoši Ministru kabineta 2011. gada 27. decembra noteikumiem Nr. 1019 "Yamcoo" iedzīvotāju iedzīvotājiem.

Maris Lukšis

30.08.2012.

Plāna mērogs: 1:5000
Zemes vienības platība: 25,40 ha
Lapa 5 no 5

