

VALSTS ZEMES DIENESTS

TELPU GRUPAS KADASTRĀLĀS UZMĒRĪŠANAS LIETA

Telpu grupas kadastra apzīmējums:.....64800070072001008
Nosaukums:.....Dzīvoklis
Adrese:....."Teikas" - 8, Rude, Otaņķu pag., Nīcas nov.
Kadastrālās uzmērīšanas datums:.....03.10.2000

Reģionālās Valsts zemes dienesta
kurzemes reģionālās nodaļas nodalās vadītājs (pilnvarotā persona):

Liepājas biroja
klientu apkalpošanas konsultante
M. Kupše

_____ (vārds, uzvārds)


_____ (paraksts)

Datums: 2019. gada 15. jūlijs

| | | |
|---------------------------|-----------------------------|--------|
| Izdrukas ID: 390002315901 | Izdrukas datums: 15.07.2019 | 1 no 3 |
|---------------------------|-----------------------------|--------|

Skaidrojumi:

Nav – Kadastra informācijas sistēmā dati nav reģistrēti; Neregistrē – atbilstoši normatīvajiem aktiem dati netiek reģistrēti

Telpu grupas kadastrālās uzmērīšanas lieta

1. Kadastra objekta identifikators

1.1. Telpu grupas kadastra apzīmējums:.....64800070072001008

1.2. Nekustamā īpašuma kadastra numurs:.....Nav

10. Būves pamatdati

10.1. Būves kadastra apzīmējums:.....64800070072001

10.1.1. Adrese:....."Teikas", Rude, Otaņķu pag., Nīcas nov.

10.1.2. Nosaukums:.....Dzīvojamā ēka

10.1.3. Galvenais lietošanas veids:.....1122 - Triju vai vairāku dzīvokļu mājas

10.1.4. Kopējā platība (m²):.....2607.3

10.1.5. Apbūves laukums (m²):.....838

10.1.6. Virszemes stāvu skaits:.....3

10.1.7. Pazemes stāvu skaits:.....1

10.1.8. Telpu grupu skaits:.....35

10.1.9. Eksploatācijā pieņemšanas gads(-i):.....Nav

10.1.10. Eksploatācijas uzsākšanas gads:.....1980

10.1.11. Nolietojums (%):.....20

10.1.12. Nolietojuma aprēķina datums:.....Nav

10.1.13. Kadastrālās uzmērīšanas datums:.....21.04.2011

10.1.14. Būve ir pirmsreģistrēta:.....Nē

10.1.15. Veicot kadastrālo uzmērīšanu, būve apvidū nav konstatēta:.....Nē

10.1.16. Būve atrodas vai daļēji atrodas uz zemes vienības ar kadastra apzīmējumu:.....

64800070072

10.1.17. Funkcionāli saistīto ēku kadastra apzīmējumi:.....Nav

11. Būves tips

11.1. Būves kadastra apzīmējums:.....64800070072001

| Tipa kods | Tipa nosaukums |
|-----------|-------------------------------|
| 11220103 | Daudzdzīvokļu 3-5 stāvu mājas |

12. Būves konstruktīvie elementi

12.1. Būves ar kadastra apzīmējumu 64800070072001 konstruktīvie elementi:

| Nosaukums | Konstrukcijas veids | Materiāls | Eksploatācijā pieņemšanas gads(-i) | Eksploatācijas uzsākšanas gads | Nolietojums (%) |
|-------------------|---------------------|---------------------|------------------------------------|--------------------------------|-----------------|
| Ārums | Nav | Dzelzsbetons | Nav | 1980 | 15 |
| Apjoms un karkasi | Nav | Dzelzsbetona paneli | Nav | 1980 | 20 |
| Pārsegumi | Nav | Dzelzsbetons | Nav | 1980 | 20 |
| Sumas (segums) | Nav | Azbestcements | Nav | 1980 | 20 |

13. Būves apjoma rādītāji

13.1. Būves ar kadastra apzīmējumu 64800070072001 apjoma rādītāji:

| Apjoma rādītāja veids | Apjoma rādītāja nosaukums | Apjoms un mērvienība | Tipa/ elementa kods | Tipa/ elementa nosaukums |
|-----------------------|---------------------------|---------------------------|---------------------|--------------------------|
| Apbūves laukums | Nav | 838 apbūves laukuma kv.m. | Nav | Nav |
| Kopējā platība | Nav | 2607.3 kv.m. | Nav | Nav |
| Būvtilpums | Nav | 8779 kub.m. | Nav | Nav |

14. Kopējās platības sadalījums pa platību veidiem

14.1. Telpu grupa ar kadastra apzīmējumu.....64800070072001008

14.1.1. Kopējā platība (m²).....70.2

14.1.1.1. Lietderīgā platība (m²).....Nav

14.1.1.1.1. Dzīvokļu kopējā platība (m²).....Nav

| | | |
|---------------------------|-----------------------------|--------|
| Izdrukas ID: 390002315901 | Izdrukas datums: 15.07.2019 | 2 no 3 |
|---------------------------|-----------------------------|--------|

Skaidrojumi:

Nav – Kadastra informācijas sistēmā dati nav reģistrēti; Neregistrē – atbilstoši normatīvajiem aktiem dati netiek reģistrēti

| | |
|---|------|
| 14 1 1 1 1.1. Dzīvokļu platība (m²)..... | 63.4 |
| 14 1 1 1 1.1. Dzīvojamā platība (m²)..... | 41.8 |
| 14 1 1 1 1.2. Dzīvokļu palīgtelpu platība (m²)..... | 21.6 |
| 14 1 1 1 2. Dzīvokļu ārtelpu platība (m²)..... | 6.8 |
| 14 1 1 2. Nedzīvojamo telpu platība (m²)..... | 0 |
| 14 1 1 2.1. Nedzīvojamo iekštelpu platība (m²)..... | 0 |
| 14 1 1 2.2. Nedzīvojamo ārtelpu platība (m²)..... | 0 |
| 14 1 2. Koplietošanas palīgtelpu platība (m²)..... | 0 |
| 14 1 2.1. Koplietošanas iekštelpu platība (m²)..... | 0 |
| 14 1 2.2. Koplietošanas ārtelpu platība (m²)..... | 0 |

16. Telpu grupas pamatdati

| | |
|---|---|
| 16 1. Telpu grupas kadastra apzīmējums:..... | 64800070072001008 |
| 16 1.1. Adrese:..... | "Teikas" - 8, Rude, Otaņķu pag., Nīcas nov. |
| 16 1.2. Nosaukums:..... | Dzīvoklis |
| 16 1.3. Līdotošanas veids:..... | 1122 - Triju vai vairāku dzīvokļu mājas dzīvojamo telpu grupa |
| 16 1.4. Stāvs (stāvi), kurā atrodas telpu grupa:..... | 1 |
| 16 1.5. Telpu skaits:..... | 10 |
| 16 1.6. Kopējā platība (m²):..... | 70.2 |
| 16 1.7. Kadastrālās uzmērīšanas datums:..... | 03.10.2000 |
| 16 1.8. Eksploatacijā pieņemšanas gads(-i):..... | Nav |
| 16 1.9. Telpu grupa ietilpst dzīvokļa īpašumā ar kadastra numuru:..... | Nav |
| 16 1.10. Telpu grupa ietilpst būvē ar kadastra apzīmējumu:..... | 64800070072001 |
| 16 1.11. Būve atrodas vai daļēji atrodas uz zemes vienības ar kadastra apzīmējumu:..... | 64800070072 |

17. Telpu grupas kopējās platības sadalījums pa telpu veidiem un telpu raksturojošie rādītāji

17 1. Telpu grupas kadastra apzīmējums:.....64800070072001008

| Numurs | Nosaukums | Veids | Stāvs | Augstums (m) | Mazākais augstums (m) | Lielākais augstums (m) | Platība (m²) | Ekspluatācijā pieņemšanas gads(-i) |
|--------|---------------|-------------------------|-------|--------------|-----------------------|------------------------|--------------|------------------------------------|
| 1 | Istaba | 2 - Dzīvokļa palīgtelpa | 1 | 2.5 | 2.5 | 2.5 | 7.3 | Nav |
| 2 | Istaba | 1 - Dzīvojamā telpa | 1 | 2.5 | 2.5 | 2.5 | 17.4 | Nav |
| 3 | Istaba | 1 - Dzīvojamā telpa | 1 | 2.5 | 2.5 | 2.5 | 13 | Nav |
| 4 | Vannas istaba | 2 - Dzīvokļa palīgtelpa | 1 | 2.5 | 2.5 | 2.5 | 3 | Nav |
| 5 | Izliete | 2 - Dzīvokļa palīgtelpa | 1 | 2.5 | 2.5 | 2.5 | 1.4 | Nav |
| 6 | Virtuve | 2 - Dzīvokļa palīgtelpa | 1 | 2.5 | 2.5 | 2.5 | 8.8 | Nav |
| 7 | Nkāpis | 2 - Dzīvokļa palīgtelpa | 1 | 2.5 | 2.5 | 2.5 | 0.8 | Nav |
| 8 | Nkāpis | 2 - Dzīvokļa palīgtelpa | 1 | 2.5 | 2.5 | 2.5 | 0.3 | Nav |
| 9 | Istaba | 1 - Dzīvojamā telpa | 1 | 2.5 | 2.5 | 2.5 | 11.4 | Nav |
| 10 | Ārtelpa | 3 - Dzīvokļa ārtelpa | 1 | 2.5 | 2.5 | 2.5 | 6.8 | Nav |

18. Labiekārtojumi

18 1. Telpu grupas kadastra apzīmējums.....64800070072001008

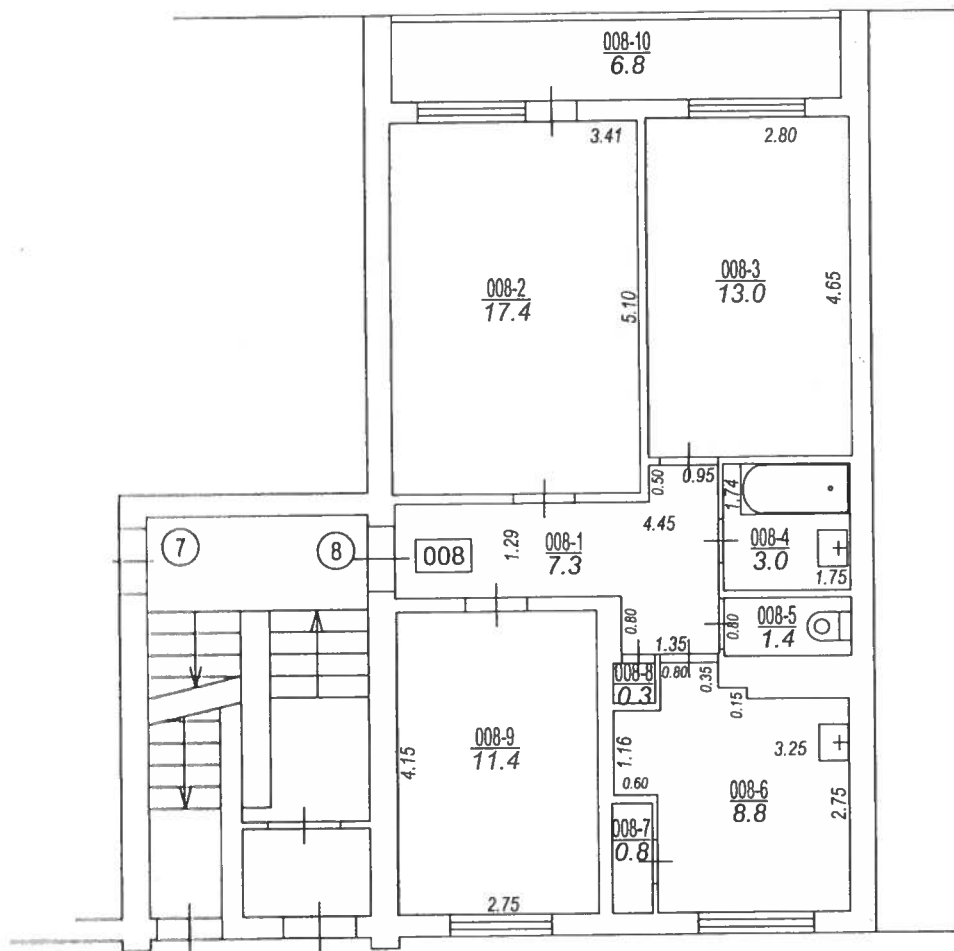
| Reģistrētie labiekārtojumi | Noteikšanas veids (ja ir) | Apjoms (ja ir) |
|--|---------------------------|----------------|
| Apkure, Vietējā, Krāsns | Dokuments | |
| Apmērījuma iekārtas, Bioloģiskās | Dokuments | |
| Aukstā ūdens apgāde, Vietējā, Artēziskā | Dokuments | |
| ČHU, Iepriekš neklasificēti, labiekārtojumi, Pods / pisuārs / bidē | Dokuments | |
| ČHU, Iepriekš neklasificēti, labiekārtojumi, Vanna / duša | Dokuments | |
| Elektrapgāde, Centralizētā | Dokuments | |
| Ūdens apgāde, Vietējā, Rezervuāra | Dokuments | |
| Kanalizācija, Centralizētā | Dokuments | |
| Karstā ūdens apgāde, Individuālā | Dokuments | |
| Kurināmais, Cietais | Dokuments | |
| Vēdināšana, Dabiskā | Dokuments | |
| Vēdināšana, Piespiedu | Dokuments | |

18 1.1. Labiekārtojumu datums:.....15.07.2019



Centrs-žurņieki

Pļavmalas-Pauzēni



Būves punkta koordinātas
Latvijas koordinātu sistēmā LKS-92

| Punkta nr | x | y |
|-----------|-----------|-----------|
| 1 | 251606.18 | 320631.12 |

Izgatavots no VZD arhīva materiāliem bez apsekošanas apvidū

| TELPU GRUPAS PLĀNS | | |
|---------------------|---------|------|
| KADAŠTRA APZĪMĒJUMS | MĒROGS | LPP. |
| 64800070072001008 | 1 : 100 | 4 |