

LATVIJAS REPUBLIKA

ZEMES ROBEŽU PLĀNS

Zemes vienības kadastra apzīmējums: 6480 007 0165

Plāns izgatavots pamatojoties uz Otaņķu pagasta padomes 2007. gada 18. janvāra lēmumu Nr.4/04 (prot. Nr.2, 12.p.) "Par zemes lietošanas tiesību izbeigšanu".

Robežas uzmērītas: 2018. gada 20. septembrī

Plāna mērogs 1: 2000

Zemes vienības platība: 2.00 ha



Valsts zemes dienesta
Kurzemes reģionālās nodaļas
Liepājas biroja
vecākā kadastra inženiere

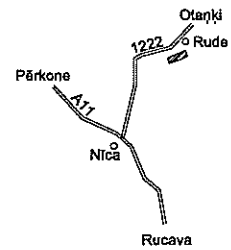
K.Hanka



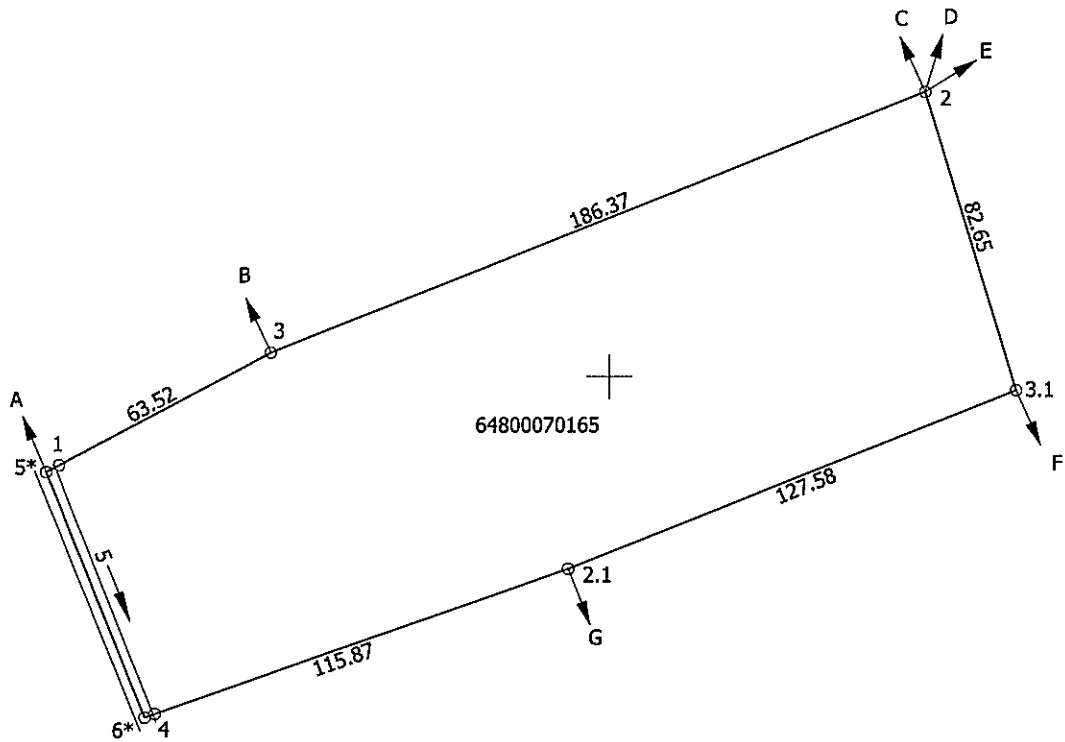
SIA "Latvijasmernieks.lv" Dienvidkurzemes biroja vadītāja pilnvarotā persona		Sarma Čīma	02.10.2018
Ierosinātājs ir informēts par kadastrālās uzmērīšanas laikā veiktajām darbībām, to rezultātiem.		Nīcas novada domes priekšsēdētājs Agris Petermanis	02.10.2018

ZEMES VIENĪBA UZMĒRĪTA
LKS-92 TM
Mēroga koeficients: 0.999996

ZEMES VIENĪBAS IZVIETOJUMA SHĒMA



x=251400
y=320200



Robežjošo zemes vienību saraksts:

- no A līdz B: 64800070113
- no B līdz C: 64800070086
- no C līdz D: 64800070061 - "STP -283"
- no D līdz E: 64800070054 - "Ražotnes"
- no E līdz F: 64800070091
- no F līdz G: 64800070168
- no G līdz A: 64800070087

Plāna mērogs 1: 2000
Zemes vienības platība: 2.00 ha

Mēmiņš Pauls Šaudinis (sert. Nr.AB000000104, derīgs no 10.06.2014. līdz 09.06.2019.) apliecina, ka plāns izgatavots atbilstoši Ministru kabineta 2011.gada 27.decembra noteikumiem Nr.1019 "Zemes kadastra uzņēmēšanas noteikumi"

Pauls Šaudinis

02.10.2018

LATVIJAS REPUBLIKA

SITUĀCIJAS PLĀNS

Zemes vienības kadastra apzīmējums: 6480 007 0165



Situācijas elementi uzmērīti: 2018. gada 20.septembrī
Plāna mērogs 1: 2000
Zemes vienības platība: 2.00 ha



Valsts zemes dienesta
Kurzemes reģionālās nodaļas
Liepājas biroja
vecākā kadastra inženiere

K. Hanka

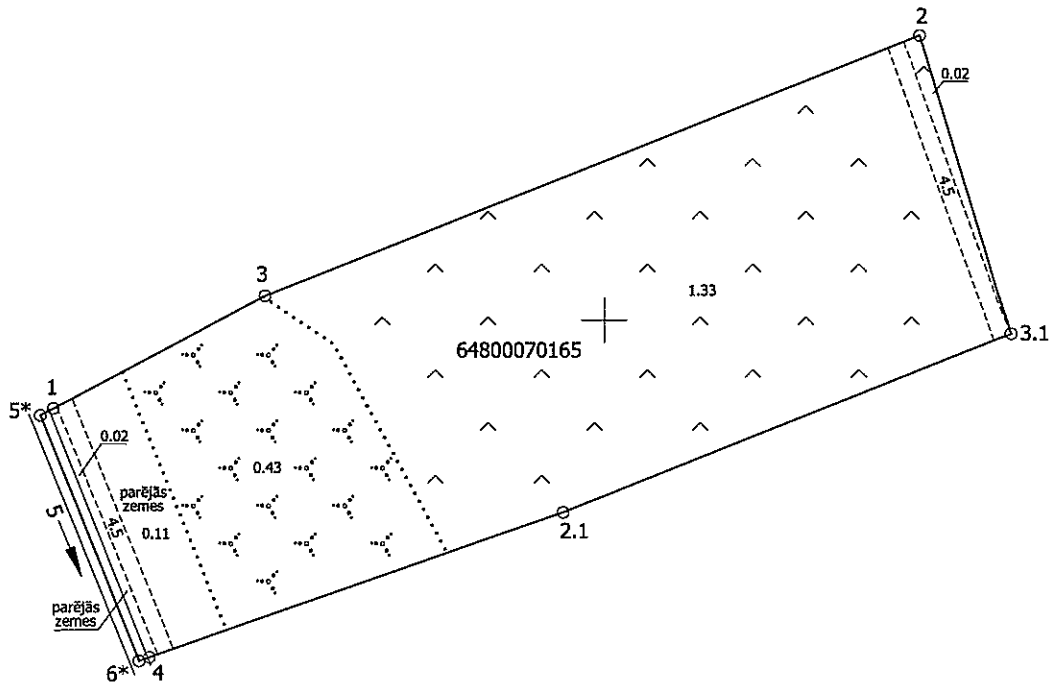


SIA "Latvijasmērnieks.lv" Dienvidkurzemes biroja vadītāja pilnvarotā persona		Sarma Čīma	02.10.2018
lerosinātājs ir informēts par kadastrālās uzmērīšanas laikā veiktajām darbībām, to rezultātiem.		Nīcas novada domes priekšsēdētājs Agris Petermanis	02.10.2018

ZEMES LIETOŠANAS VEIDU EKSPĻIKĀCIJA

Zemes vienības platība ha	ZEMES LIETOŠANAS VEIDU EKSPĻIKĀCIJA													
	Lauksaimniecībā izmantojamā zeme	tajā skaitā				Meži	Krūmāji	Purvi	Ūdens objektu zeme	tajā skaitā		Zeme zem ēkām un pagalmiem	Zeme zem ceļiem	Pārējās zemes
		Arauzeme	Augļu dārzeņi	Pļavas	Ganības					zem ūdeņiem	zem zivju atļķiem			
2.00	1.35	-	-	-	1.35	-	0.43	-	0.02	0.02	-	-	0.07	0.13

x=251400
y=320200



Plāna mērogs 1:2000

Mērnīeks Pauls Šaudinis (sert. Nr.AB000000104, derīgs no 10.06.2014. līdz 09.06.2019.) apliecina, ka plāns izgatavots atbilstoši Ministru kabineta 2011.gada 27.decembra noteikumiem Nr.1019 "Zemes kadastra uzņēmēšanas noteikumi"

Pauls Šaudinis

02.10.2018

LATVIJAS REPUBLIKA

APGRŪTINĀJUMU PLĀNS

Zemes vienības kadastra apzīmējums: 6480 007 0165

Apgrūtinājumu saraksts:

1.	7315030100 - ceļa servitūta teritorija - 0.04 ha
----	--

Apgrūtinājumu plāns izgatavots: 2018. gada 2. oktobrī

Plāna mērogs 1: 2000

Zemes vienības platība: 2.00 ha



Valsts zemes dienesta
Kurzemes reģionālās nodaļas
Liepājas biroja
vecākā kadastra inženiere

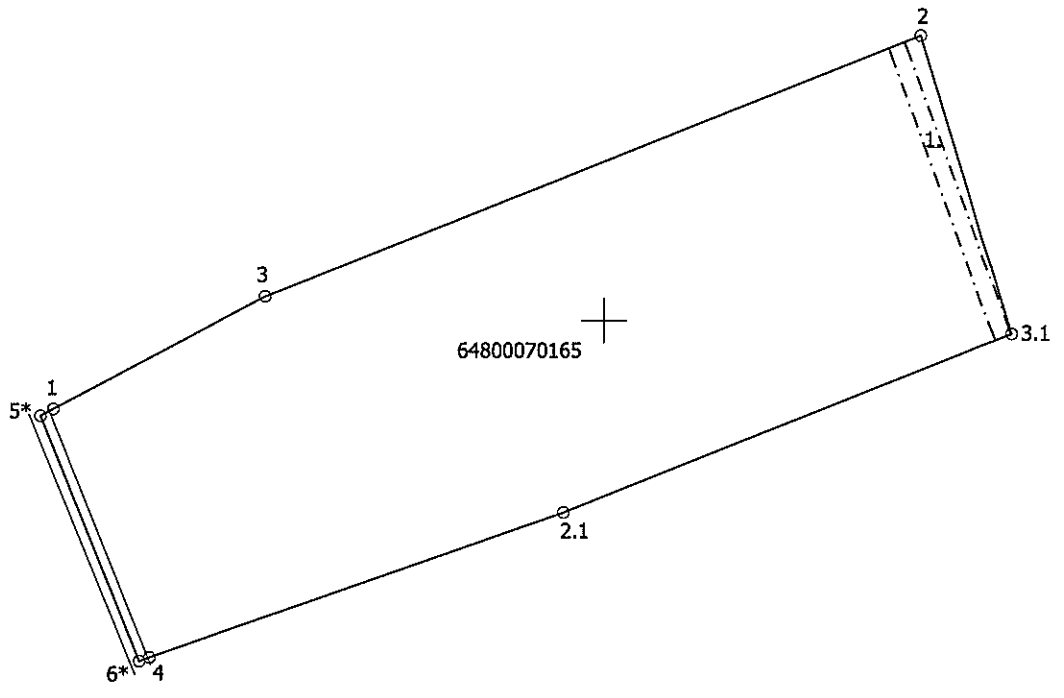
K. Hanka



Saskaņoja: Nīcas novada domes zemes ierīkotāja	Paraksts	Māra Ādolfā	02.10.2018
SIA "Latvijasmernieks.lv" Dienvidkurzemes biroja vadītāja pilnvarotā persona		Sarma Čīma	02.10.2018
Ierosinātājs ir informēts par kadastrālās uzmērīšanas laikā veiktajām darbībām, to rezultātiem.		Nīcas novada domes priekšsēdētājs Agris Petermanis	02.10.2018



x=251400
y=320200



Plāna mērogs 1: 2000

Mērnīeks Pauls Šaudinis (sert. Nr.AB000000104, derīgs no 10.06.2014. līdz 09.06.2019.) apliecina, ka plāns izgatavots atbilstoši Ministru kabineta 2011.gada 27.decembra noteikumiem Nr.1019 "Zemes kadastra uzmērīšanas noteikumi"

Pauls Šaudinis

02.10.2018