

LATVIJAS REPUBLIKA

ZEMES ROBEŽU PLĀNS

Zemes vienības kadastra apzīmējums: 6478 007 0111

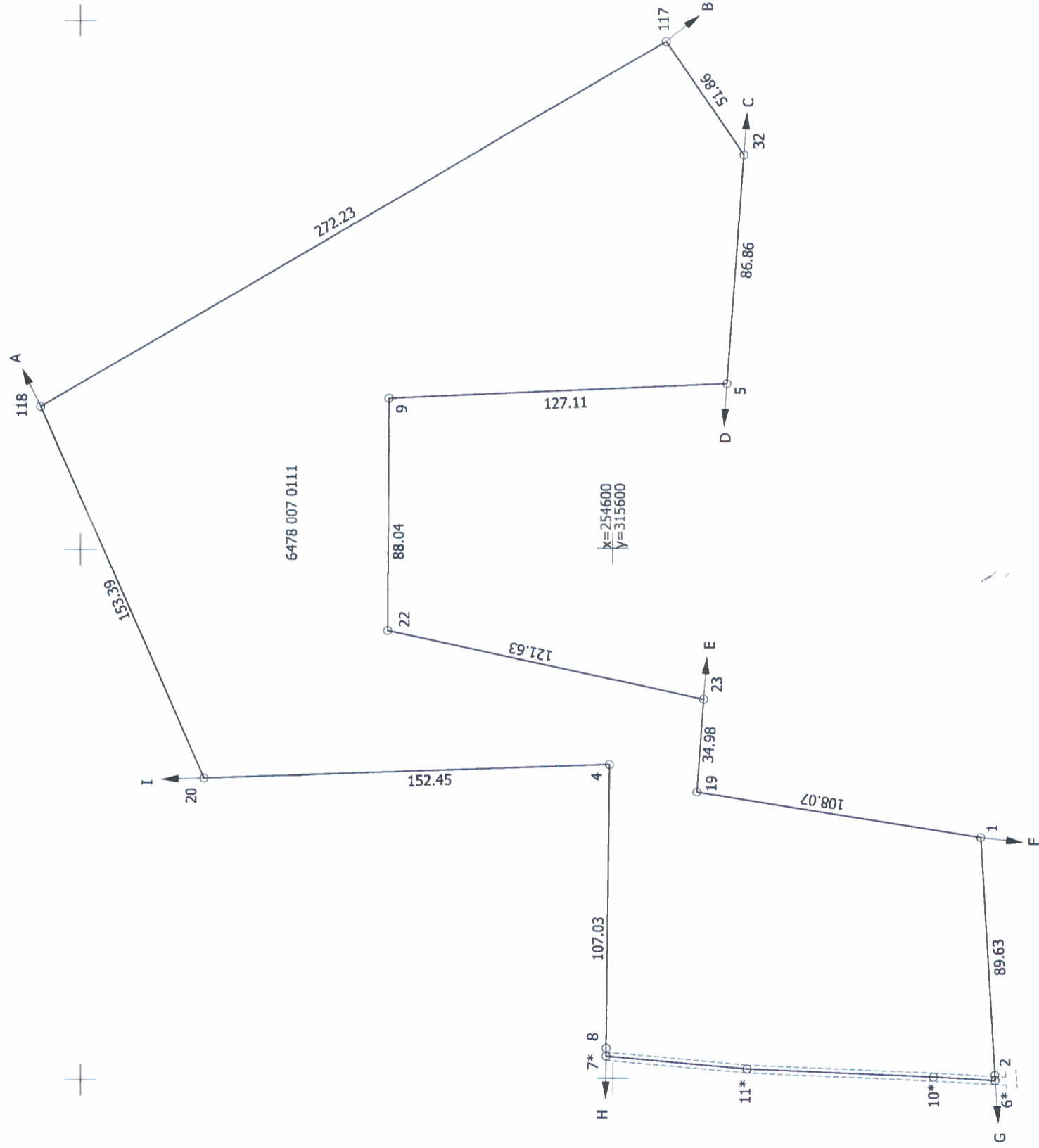
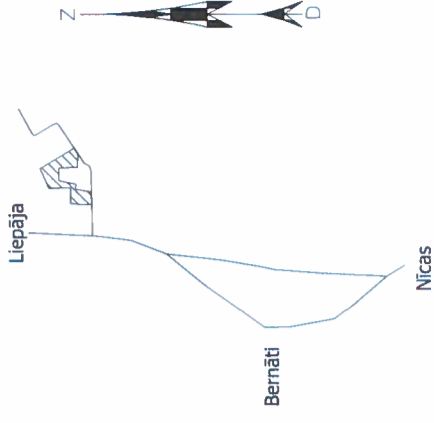
Plāns izgatavots, pamatojoties uz LR Nīcas pagasta padomes 2008. gada 11. septembra Lēmuma Nr.345. Protokola Nr. 11., punkts Nr.33. Izrakstu "Par lauku apvidus zemes piekriību pašvaldībai"

Robežas uzņemtas: 2019. gada 12. septembrī
Plāna mērogs 1: 2000
Zemes vienības platība: 5.14 ha

Valsts zemes dienests
Kur zemes reģionālās nodaļas
Liepājas biroja
vecākā kadastra inženiere
A. Jaunzeme



SIA "Metrum" Liepājas biroja vadītāja		Inese Herbsia	21. 10. 2019
Ierosinātais ir informējis par kadastrālās uzņemšanas laikā veikajām darbībām, to rezultātiem.		Nīcas novada pašvaldības pilnv. pers. Agris Petermanis	21. 10. 2019



Robežjošā zemes vienību saraksts:
 no A līdz B: 6478 007 0050;
 no B līdz C: 6478 007 0301;
 no C līdz D: 6478 007 0069 - "Liedagi";
 no D līdz E: 6478 007 0141 - "Skatres Juriši";
 no E līdz F: 6478 007 0069 - "Liedagi";
 no F līdz G: 6478 007 0300;
 no G līdz H: 6478 007 0056;
 no H līdz I: 6478 007 0057 - "Lidakas";
 no I līdz A: 6478 007 0184.

Plāna mērogs 1:2000
 Zemes vienības platība: 5.14 ha

Mērnieks Ēvalds Krīgens (sert.Nr. BB 205, derīgs no 28.12.2010. līdz 27.12.2020.) apliecina, ka plāns izgatavots atbilstoši Ministru kabineta 2011.gada 27.decembra noteikumiem Nr.1019 "Zemes kadastrālās uzņēmēšanas noteikumi"

Ēvalds Krīgens

14.10.2019.

LATVIJAS REPUBLIKA

SITUĀCIJAS PLĀNS

Zemes vienības kadastra apzīmējums: 6478 007 0111

Situācijas elementi uzņemti: 2019. gada 12. septembrī
Plāna mērogs 1: 2000
Zemes vienības platība: 5,14 ha

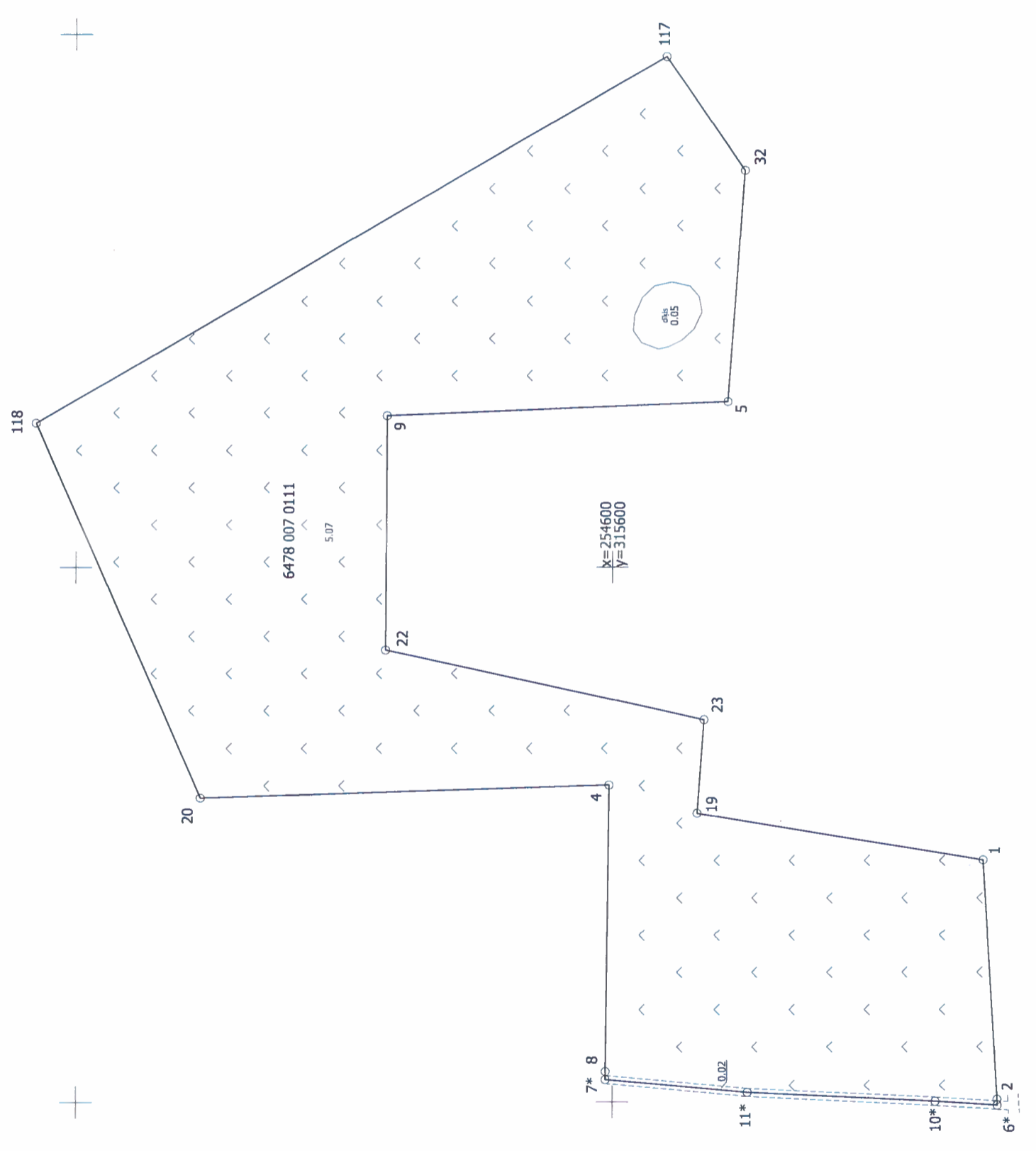
Izstrādājis: zemes dienesta
kurzes reģionālās nodaļas
Liepājas biroja
vecākā kadastra inženiere
A. Jaurane



SIA "Metrum" Liepājas biroja vadītāja		Inese Herbste	21. 10. 2019
Ierosinātais ir informēts par kadastrālās uzņemšanas laikā veiktajām darbībām, to rezultātiem.		Nicas novada pašvaldības pilnv. pers. Agris Pelemanis	21. 10. 2019

ZEMES LIETOŠANAS VEIDU EKSPLIKĀCIJA

Zemes vienības platība	Lauksaimniecībā izmantojamā zeme							
	Arauzzeme	-	-	-	-	-	-	-
	Augļu dārzi	-	-	-	-	-	-	-
	Pļavas	-	-	-	-	-	-	-
Lauksaimniecībā izmantojamā zeme	tajā skaitā			tajā skaitā				
	Ganības	5.07	-	-	-	-	-	-
Zemes vienības platība	Meži	-	-	-	-	-	-	-
	Krūmāji	-	-	-	-	-	-	-
	Purvi	-	-	-	-	-	-	-
	Udens objektu zeme	0.05	0.05	zeme	0.05	0.05	zeme dzīvju dīķiem	-
Zemes vienības platība	Zeme zem ēkām un pagalmiem		-	-	-	-	-	-
	Zeme zem ceļiem		0.02	-	-	-	-	-
	Pārējās zemes		-	-	-	-	-	-
	5.14		5.07	0.02	0.05	0.05	0.05	-



Plāna mērogs 1: 2000

Mērnieks Ēvalds Krīgens (sert.Nr. BB-205, derīgs no 28.12.2010. līdz 27.12.2020.) apliecina, ka plāns izgatavots atbilstoši Ministru kabineta 2011.gada 27.decembra noteikumiem Nr.1019 "Zemes kadastrālās uzskaites noteikumi"

Ēvalds Krīgens

14.10.2019.