

VALSTS ZEMES DIENESTS

TELPU GRUPAS KADASTRĀLĀS UZMĒRĪŠANAS LIETA

Telpu grupas kadastra apzīmējums:.....64780100230001017
Nosaukums:.....Dzīvoklis
Adrese:.....Dārza iela 2 - 17, Nīca, Nīcas pag., Nīcas nov.
Kadastrālās uzmērīšanas datums:.....08.06.1998

Reģionālās nodaļas vadītājs (pilnvarotā persona):

*Kurzemes reģionālās nodaļas
Liepājas biroja
klientu apkalpošanas konsultante
R. Emsiņa*

(vārds, uzvārds)



(paraksts)

Datums: 2019 gada 29. maijā

VALSTS ZEMES DIENESTS

TELPU GRUPAS KADASTRĀLĀS UZMĒRĪŠANAS LIETA

Telpu grupas kadastra apzīmējums:.....64780100230001017
Nosaukums:.....Dzīvoklis
Adrese:.....Dārza iela 2 - 17, Nīca, Nīcas pag., Nīcas nov.
Kadastrālās uzmērīšanas datums:.....08.06.1998

Reģionālās nodaļas vadītājs (pilnvarotā persona):

*Kurzemes reģionālās nodaļas
Liepājas biroja
klientu apkalpošanas konsultante
R. Emsiņa*

(vārds, uzvārds)



(paraksts)

Datums: 2019 gada 29. marta

Telpu grupas kadastrālās uzmērīšanas lieta

1. Kadastra objekta identifikators

1.1. Telpu grupas kadastra apzīmējums:.....64780100230001017
 1.2. Nekustamā īpašuma kadastra numurs:.....Nav

10. Būves pamatdati

10.1. Būves kadastra apzīmējums:.....64780100230001
 10.1.1. Adrese:.....Dārza iela 2, Nīca, Nīcas pag., Nīcas nov.
 10.1.2. Nosaukums:.....Dzīvojamā ēka
 10.1.3. Galvenais lietošanas veids:.....1122 - Triju vai vairāku dzīvokļu mājas
 10.1.4. Kopējā platība (m²):.....978.2
 10.1.5. Apbūves laukums (m²):.....373.5
 10.1.6. Virszemes stāvu skaits:.....3
 10.1.7. Pazemes stāvu skaits:.....1
 10.1.8. Telpu grupu skaits:.....23
 10.1.9. Eksploatācijā pieņemšanas gads(-i):.....Nav
 10.1.10. Eksploatācijas uzsākšanas gads:.....1969
 10.1.11. Nolietojums (%):.....30
 10.1.12. Nolietojuma aprēķina datums:.....Nav
 10.1.13. Kadastrālās uzmērīšanas datums:.....28.10.2009
 10.1.14. Būve ir pirmsreģistrēta:.....Nē
 10.1.15. Veicot kadastrālo uzmērīšanu, būve apvidū nav konstatēta:.....Nē
 10.1.16. Būve atrodas vai daļēji atrodas uz zemes vienības ar kadastra apzīmējumu:.....
 64780100230
 10.1.17. Funkcionāli saistīto ēku kadastra apzīmējumi:.....Nav

11. Būves tips

11.1. Būves kadastra apzīmējums:.....64780100230001

Tipa kods	Tipa nosaukums
11220103	Daudzdzīvokļu 3-5 stāvu mājas

12. Būves konstruktīvie elementi

12.1. Būves ar kadastra apzīmējumu 64780100230001 konstruktīvie elementi:

Nosaukums	Konstrukcijas veids	Materiāls	Eksploatācijā pieņemšanas gads(-i)	Eksploatācijas uzsākšanas gads	Nolietojums (%)
Pamati	Nav	Dzelzsbetons	Nav	1969	30
Arionas un karkasi	Nav	Silikātkieģeļi	Nav	1969	30
Pārsegumi	Nav	Dzelzsbetons	Nav	1969	30
Jumta (segums)	Nav	Elastīgie lokšņu materiāli	Nav	1969	30

13. Būves apjoma rādītāji

13.1. Būves ar kadastra apzīmējumu 64780100230001 apjoma rādītāji:

Apjoma rādītāja veids	Apjoma rādītāja nosaukums	Apjoms un mērvienība	Tipa/ elementa kods	Tipa/ elementa nosaukums
Apbūves laukums	Nav	373.5 apbūves laukuma kv.m.	Nav	Nav
Kopējā platība	Nav	978.2 kv.m.	Nav	Nav
Būvtilpums	Nav	3469 kub.m.	Nav	Nav

14. Kopējās platības sadalījums pa platību veidiem

14.1. Telpu grupa ar kadastra apzīmējumu.....64780100230001017
 14.1.1. Kopējā platība (m²).....41.5
 14.1.1.1. Lietderīgā platība (m²).....Nav
 14.1.1.1.1. Dzīvokļu kopējā platība (m²).....Nav

Izdrukā ID: 390002288276	Izdrukā datums: 28.03.2019	2 no 3
--------------------------	----------------------------	--------

Skaidrojumi:

Nav – Kadastra informācijas sistēmā dati nav reģistrēti; Neregistrē – atbilstoši normatīvajiem aktiem dati netiek reģistrēti

14.1.1.1.1.1. Dzīvokļu platība (m ²).....	41.5
14.1.1.1.1.1.1. Dzīvojamā platība (m ²).....	27.9
14.1.1.1.1.2. Dzīvokļu palīgtelpu platība (m ²).....	13.6
14.1.1.1.2. Dzīvokļu ārtelpu platība (m ²).....	0
14.1.1.2. Nedzīvojamo telpu platība (m ²).....	0
14.1.1.2.1. Nedzīvojamo iekštelpu platība (m ²).....	0
14.1.1.2.2. Nedzīvojamo ārtelpu platība (m ²).....	0
14.1.2. Koplietošanas palīgtelpu platība (m ²).....	0
14.1.2.1. Koplietošanas iekštelpu platība (m ²).....	0
14.1.2.2. Koplietošanas ārtelpu platība (m ²).....	0

16. Telpu grupas pamatdati

16.1. Telpu grupas kadastra apzīmējums:.....	64780100230001017
16.1.1. Adrese:.....	Dārza iela 2 - 17, Nīca, Nīcas pag., Nīcas nov.
16.1.2. Nosaukums:.....	Dzīvoklis
16.1.3. Lietošanas veids:.....	1122 - Triju vai vairāku dzīvokļu mājas dzīvojamo telpu grupa
16.1.4. Stāvs (stāvi), kurā atrodas telpu grupa:.....	3
16.1.5. Telpu skaits:.....	5
16.1.6. Kopējā platība (m ²):.....	41.5
16.1.7. Kadastrālās uzmērīšanas datums:.....	08.06.1998
16.1.8. Eksploatācijā pieņemšanas gads(-i):.....	Nav
16.1.9. Telpu grupa ietilpst dzīvokļa īpašumā ar kadastra numuru:.....	Nav
16.1.10. Telpu grupa ietilpst būvē ar kadastra apzīmējumu:.....	64780100230001
16.1.11. Būve atrodas vai daļēji atrodas uz zemes vienības ar kadastra apzīmējumu:.....	64780100230

17. Telpu grupas kopējās platības sadalījums pa telpu veidiem un telpu raksturojošie rādītāji

17.1. Telpu grupas kadastra apzīmējums:.....64780100230001017

Numurs	Nosaukums	Veids	Stāvs	Augstums (m)	Mazākais augstums (m)	Lielākais augstums (m)	Platība (m ²)	Eksploatācijā pieņemšanas gads(-i)
1	Priekštelpa	2 - Dzīvokļa palīgtelpa	3	2.55	2.55	2.55	2.7	Nav
1	Dzīvojamā telpa	1 - Dzīvojamā telpa	3	2.55	2.55	2.55	16.9	Nav
1	Virtuve	2 - Dzīvokļa palīgtelpa	3	2.55	2.55	2.55	7.4	Nav
1	Vanna istaba	2 - Dzīvokļa palīgtelpa	3	2.55	2.55	2.55	3.5	Nav
1	Dzīvojamā telpa	1 - Dzīvojamā telpa	3	2.55	2.55	2.55	11	Nav

18. Labiekārtojumi

18.1. Telpu grupas kadastra apzīmējums:.....64780100230001017

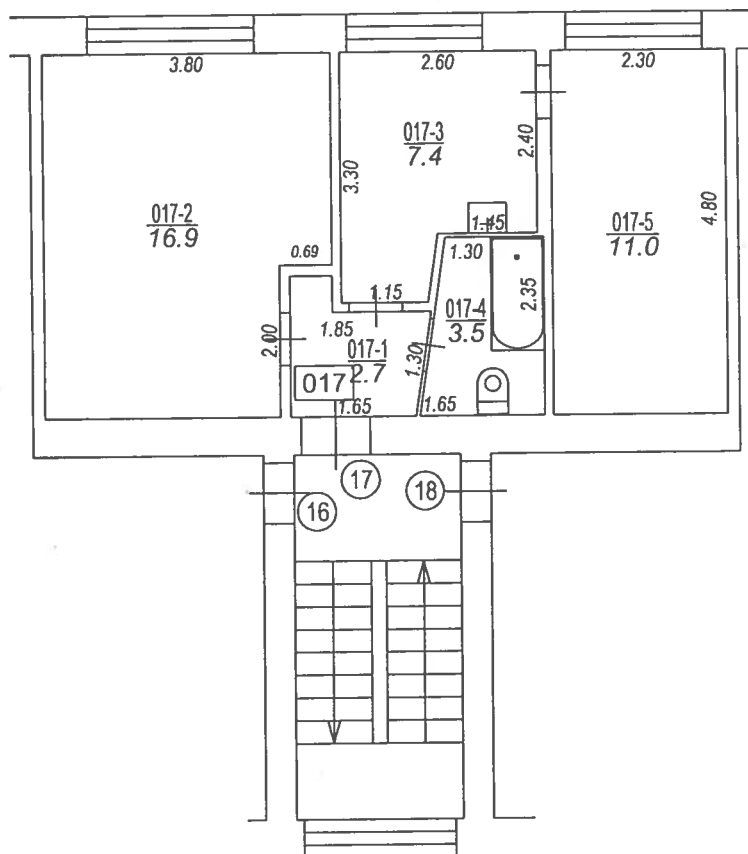
Reģistrētie labiekārtojumi	Noteikšanas veids (ja ir)	Apjoms (ja ir)
Ankuris, Centralizētā	Dokuments	
Audzības iekārtas, Bioloģiskās	Dokuments	
Aukstā ūdens apgāde, Centralizētā	Dokuments	
Aukstā ūdens apgāde, Vietējā, Artēziskā	Dokuments	
Ģeotekniskā noklasificēti, labiekārtojumi. Pods / pusuārs / bidē	Dokuments	
Ģeotekniskā noklasificēti, labiekārtojumi. Vanna / duša	Dokuments	
Elektronu apgāde, Centralizētā	Dokuments	
Ūdens apgāde, Vietējā, Rezervuāra	Dokuments	
Kanalizācija, Centralizētā	Dokuments	
Vājināšana (tīkli, TV)	Dokuments	
Vēdināšana, Dabiskā	Dokuments	

18.1.1. Labiekārtojumu datums:28.03.2019



Saules iela

Dārza iela



Būves punkta koordinātas
Latvijas koordinātu sistēmā LKS-92

Punkta nr	x	y
1	248753.01	318800.30

Izgatavots no VZD arhīva materiāliem bez apsekošanas apvidū

TELPU GRUPAS PLĀNS		
KADASTRA APZĪMĒJUMS	MĒROGS	LPP.
64780100230001017	1 : 100	4