

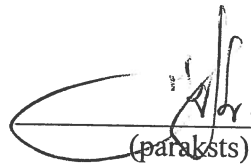
VALSTS ZEMES DIENESTS

TELPU GRUPAS KADASTRĀLĀS  
UZMĒRĪŠANAS LIETA

Telpu grupas kadastra apzīmējums:.....64780100100001012  
Nosaukums:.....Dzīvoklis  
Adrese:.....Skolas iela 4 - 12, Nīca, Nīcas pag., Nīcas nov.  
Kadastrālās uzmērīšanas datums:.....21.04.1997

Reģionālās nodaļas vadītājs (pilnvarotā persona):

*Valsts zemes dienesta  
Kurzemes reģionālās nodaļas  
Liepājas biroja  
klientu apkalpošanas konsultante*  
\_\_\_\_\_  
(vārds, uzvārds)  
*Mupše*

  
\_\_\_\_\_  
(paraksts)

Datums: 2018. gada 20. augusts

Izdrukas ID: 390002128011	Izdrukas datums: 20.08.2018	1 no 3
---------------------------	-----------------------------	--------

Skaidrojumi:

Nav – Kadastra informācijas sistēmā dati nav reģistrēti; Neregistrē – atbilstoši normatīvajiem aktiem dati netiek reģistrēti

## Telpu grupas kadastrālās uzmērīšanas lieta

### 1. Kadastra objekta identifikators

1.1. Telpu grupas kadastra apzīmējums:.....64780100100001012

1.2. Nekustamā īpašuma kadastra numurs:.....Nav

### 10. Būves pamatdati

10.1. Būves kadastra apzīmējums:.....64780100100001

10.1.1. Adrese:.....Skolas iela 4, Nīca, Nīcas pag., Nīcas nov.

10.1.2. Nosaukums:.....Dzīvojamā ēka

10.1.3. Galvenais lietošanas veids:.....1122 - Triju vai vairāku dzīvokļu mājas

10.1.4. Kopējā platība (m<sup>2</sup>):.....4015.2

10.1.5. Apbūves laukums (m<sup>2</sup>):.....875

10.1.6. Virszemes stāvu skaits:.....5

10.1.7. Pazemes stāvu skaits:.....1

10.1.8. Ārsienu materiāls un kods:.....2907 - Māla ķieģeļi

10.1.9. Būves telpu grupu skaits:.....46

10.1.10. Pirmreizējais ekspluatācijā pieņemšanas gads:.....Nav

10.1.11. Fiziskais stāvoklis (%):.....5

10.1.12. Kadastrālās uzmērīšanas datums:.....18.04.2008

10.1.13. Būve ir pirmsreģistrēta:.....Nē

10.1.14. Veicot kadastrālo uzmērīšanu būve apvidū nav konstatēta:.....Nē

10.1.15. Būve atrodas vai daļēji atrodas uz zemes vienības ar kadastra apzīmējumu:.....

64780100100

10.1.16. Funkcionāli saistīto ēku kadastra apzīmējumi:.....Nav

### 11. Būves tips

11.1. Būves kadastra apzīmējums:.....64780100100001

Tipa kods	Tipa nosaukums
11220103	Daudzdzīvokļu 3-5 stāvu mājas

### 12. Būves konstruktīvie elementi

12.1. Būves ar kadastra apzīmējumu 64780100100001 konstruktīvie elementi:

Nosaukums	Materiāls
Pamati	Dzelzsbetons
Ārsienas un karkasi	Māla ķieģeļi
Pārsegumi	Dzelzsbetons
Jumts (segums)	Elastīgie lokšņu materiāli

### 13. Būves apjoma rādītāji

13.1. Būves ar kadastra apzīmējumu 64780100100001 apjoma rādītāji:

Apjoma rādītāja veids	Apjoma rādītāja nosaukums	Apjoms un mērvienība	Tipa/ elementa kods	Tipa/ elementa nosaukums
Apbūves laukums	Nav	875 apbūves laukuma kv.m.	Nav	Nav
Kopējā platība	Nav	4015.2 kv.m.	Nav	Nav
Būvtilpums	Nav	13610 kub.m.	Nav	Nav

### 14. Kopējās platības sadalījums pa platību veidiem

14.1. Telpu grupa ar kadastra apzīmējumu.....64780100100001012

14.1.1. Kopējā platība (m<sup>2</sup>).....66.3

14.1.1.1. Lietderīgā platība (m<sup>2</sup>).....Nav

14.1.1.1.1. Dzīvokļu kopējā platība (m<sup>2</sup>).....Nav

14.1.1.1.1.1. Dzīvokļu platība (m<sup>2</sup>).....62.5

14.1.1.1.1.1.1. Dzīvojamā platība (m<sup>2</sup>).....43.6

Izdrukas ID: 390002128011	Izdrukas datums: 20.08.2018	2 no 3
---------------------------	-----------------------------	--------

Skaidrojumi:

Nav – Kadastra informācijas sistēmā dati nav reģistrēti; Neregistrē – atbilstoši normatīvajiem aktiem dati netiek reģistrēti

14.1.1.1.1.2. Dzīvokļu palīgtelpu platība (m <sup>2</sup> ).....	18.9
14.1.1.1.1.2. Dzīvokļu ārtelpu platība (m <sup>2</sup> ).....	3.8
14.1.1.1.2. Nedzīvojamo telpu platība (m <sup>2</sup> ).....	0
14.1.1.1.2.1. Nedzīvojamo iekštelpu platība (m <sup>2</sup> ).....	0
14.1.1.1.2.2. Nedzīvojamo ārtelpu platība (m <sup>2</sup> ).....	0
14.1.1.2. Koplietošanas palīgtelpu platība (m <sup>2</sup> ).....	0
14.1.1.2.1. Koplietošanas iekštelpu platība (m <sup>2</sup> ).....	0
14.1.1.2.2. Koplietošanas ārtelpu platība (m <sup>2</sup> ).....	0

## 16. Telpu grupas pamatdati

16.1. Telpu grupas kadastra apzīmējums:.....	64780100100001012
16.1.1. Adrese:.....	Skolas iela 4 - 12, Nīca, Nīcas pag., Nīcas nov.
16.1.2. Nosaukums:.....	Dzīvoklis
16.1.3. Lietošanas veida kods un apraksts:.....	1122 - Triju vai vairāku dzīvokļu mājas dzīvojamo telpu grupa
16.1.4. Būves stāvs (stāvi), kurā atrodas telpu grupa:.....	1
16.1.5. Telpu skaits telpu grupā:.....	8
16.1.6. Kopējā platība (m <sup>2</sup> ):.....	66.3
16.1.7. Kadastrālās uzmērīšanas datums:.....	21.04.1997
16.1.8. Telpu grupa ietilpst dzīvokļa īpašumā ar kadastra numuru:.....	Nav
16.1.9. Telpu grupa ietilpst būvē ar kadastra apzīmējumu:.....	64780100100001
16.1.10. Būve atrodas vai daļēji atrodas uz zemes vienības ar kadastra apzīmējumu:.....	64780100100

## 17. Telpu grupas kopējās platības sadalījums pa telpu veidiem un telpu raksturojošie rādītāji

17.1. Telpu grupas kadastra apzīmējums:.....64780100100001012

Numurs	Nosaukums	Veids	Stāvs	Augstums (m)	Mazākais augstums (m)	Lielākais augstums (m)	Platība (m <sup>2</sup> )
1	Priekštelpa	2 - Dzīvokļa palīgtelpa	1	2.5	2.5	2.5	8.1
2	Virtuve	2 - Dzīvokļa palīgtelpa	1	2.5	2.5	2.5	7.2
3	Dzīvojamā istaba	1 - Dzīvojamā telpa	1	2.5	2.5	2.5	17.4
4	Dzīvojamā istaba	1 - Dzīvojamā telpa	1	2.5	2.5	2.5	14.2
5	Dzīvojamā istaba	1 - Dzīvojamā telpa	1	2.5	2.5	2.5	12
6	Vannas istaba	2 - Dzīvokļa palīgtelpa	1	2.5	2.5	2.5	2.6
7	Tualete	2 - Dzīvokļa palīgtelpa	1	2.5	2.5	2.5	1
8	Lodžija	3 - Dzīvokļa ārtelpa	1	2.5	2.5	2.5	3.8

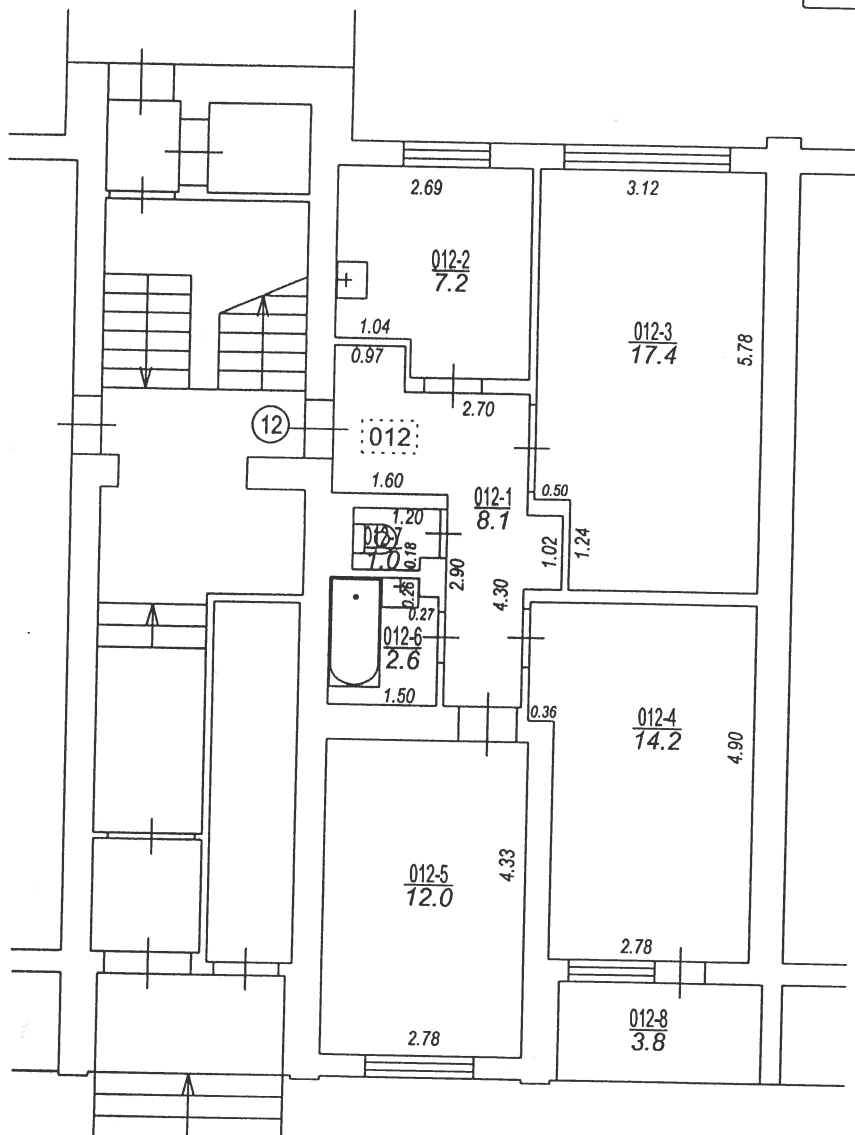
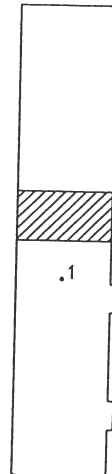
## 18. Labiekārtojumi

18.1. Telpu grupas ar kadastra apzīmējumu.....64780100100001012 labiekārtojumi

Reģistrētie labiekārtojumi		Noteikšanas veids (ja ir)	Apjoms (ja ir)
Apkure. Centralizētā		Dokuments	
Aukstā ūdens apgāde. Centralizētā		Dokuments	
Citi, iepriekš neklasificēti, labiekārtojumi. Pods / pisuārs / bidē		Dokuments	
Citi, iepriekš neklasificēti, labiekārtojumi. Vanna / duša		Dokuments	
Elektroapgāde. Centralizētā		Dokuments	
Gāzes apgāde. Vietējā. Rezervuāra		Dokuments	
Kanalizācija. Centralizētā		Dokuments	
Vēdināšana. Dabiskā		Dokuments	

18.1.1. Labiekārtojumu datums: .....20.08.2018

Skolas iela



Būves punkta koordinātas  
Latvijas koordinātu sistēmā LKS-92

Punkta nr	x	y
1	248302.87	318908.08

Izgatavots no VZD arhīva materiāliem bez apsekošanas apvidū

TELPU GRUPAS PLĀNS		
KADASTRA APZĪMĒJUMS	MĒROGS	LPP.
64780100100001012	1 : 100	4