

# VALSTS ZEMES DIENESTS

## ĒKAS KADASTRĀLĀS UZMĒRĪŠANAS LIETA

Būves kadastra apzīmējums:.....64780100164001  
Nosaukums:.....Skola  
Adrese:.....Skolas iela 14, Nīca, Nīcas pag., Nīcas nov.  
Kadastrālās uzmērīšanas datums:.....14.10.2013

Reģionālās nodaļas vadītājs (pilnvarotā persona):

\_\_\_\_\_ (vārds, uzvārds)

\_\_\_\_\_ (paraksts)

Datums: \_\_\_\_\_ gada \_\_. \_\_\_\_\_

Izdrukas ID: 390001644194	Izdrukas datums: 14.10.2013	1 no 8
---------------------------	-----------------------------	--------

Skaidrojumi:

Nav – Kadastra informācijas sistēmā dati nav reģistrēti; Neregistrē – atbilstoši normatīvajiem aktiem dati netiek reģistrēti

## Ēkas kadastrālās uzmērīšanas lieta

### 1. Kadastra objekta identifikators

1.1. Būves kadastra apzīmējums:.....64780100164001

1.2. Nekustamā īpašuma kadastra numurs:.....64780100164

### 10. Būves pamatdati

10.1. Būves kadastra apzīmējums:.....64780100164001

10.1.1. Adrese:.....Skolas iela 14, Nīca, Nīcas pag., Nīcas nov.

10.1.2. Nosaukums:.....Skola

10.1.3. Galvenais lietošanas veids:....1263 - Skolas, universitātes un zinātniskajai pētniecībai paredzētās ēkas

10.1.4. Kopējā platība (m<sup>2</sup>):.....4770.8

10.1.5. Apbūves laukums (m<sup>2</sup>):.....2611

10.1.6. Virszemes stāvu skaits:.....3

10.1.7. Pazemes stāvu skaits:.....1

10.1.8. Ārsienu materiāls un kods:.....2908 - Silikātkieģeļi

10.1.9. Būves telpu grupu skaits:.....4

10.1.10. Pirmreizējais ekspluatācijā pieņemšanas gads:.....Nav

10.1.11. Fiziskais stāvoklis (%):.....19

10.1.12. Kadastrālās uzmērīšanas datums:.....14.10.2013

10.1.13. Būve ir pirmsreģistrēta:.....Nē

10.1.14. Veicot kadastrālo uzmērīšanu būve apvidū nav konstatēta:.....Nē

10.1.15. Būve atrodas vai daļēji atrodas uz zemes vienības ar kadastra apzīmējumu:.....64780100164

10.1.16. Funkcionāli saistīto ēku kadastra apzīmējumi:.....Nav

### 11. Būves tips

11.1. Būves kadastra apzīmējums:.....64780100164001

Tipa kods	Tipa nosaukums
12630101	Skolas, universitātes un zinātniskajai pētniecībai paredzētās ēkas

### 12. Būves konstruktīvie elementi

12.1. Būves ar kadastra apzīmējumu 64780100164001 konstruktīvie elementi:

Nosaukums	Materiāls
Pamati	Monolītais dzelzsbetons
Ārsienas un karkasi	Silikātkieģeļi
Pārsegumi	Dzelzsbetona paneļi
Jumts (nesošā konstrukcija)	Koka spāres
Jumts (segums)	Profilētā tērauda loksnes

### 13. Būves apjoma rādītāji

13.1. Būves ar kadastra apzīmējumu 64780100164001 apjoma rādītāji:

Apjoma rādītāja veids	Apjoma rādītāja nosaukums	Apjoms un mērvienība	Tipa/ elementa kods	Tipa/ elementa nosaukums
Apbūves laukums	Nav	2611 apbūves laukuma kv.m.	Nav	Nav
Kopējā platība	Nav	4770.8 kv.m.	Nav	Nav
Būvtilpums	Nav	21771 kub.m.	Nav	Nav

### 14. Kopējās platības sadalījums pa platību veidiem

14.1. Būve ar kadastra apzīmējumu.....64780100164001

14.1.1. Kopējā platība (m<sup>2</sup>).....4770.8

14.1.1.1. Lietderīgā platība (m<sup>2</sup>).....4770.8

14.1.1.1.1. Dzīvokļu kopējā platība (m<sup>2</sup>).....0

14.1.1.1.1.1. Dzīvokļu platība (m<sup>2</sup>).....0

14.1.1.1.1.1.1. Dzīvojamā platība (m<sup>2</sup>).....0

Izdrukas ID: 390001644194	Izdrukas datums: 14.10.2013	2 no 8
---------------------------	-----------------------------	--------

Skaidrojumi:

Nav – Kadastra informācijas sistēmā dati nav reģistrēti; Neregistrē – atbilstoši normatīvajiem aktiem dati netiek reģistrēti

14.1.1.1.1.2. Dzīvokļu palīgtelpu platība (m <sup>2</sup> ).....	0
14.1.1.1.2. Dzīvokļu ārtelpu platība (m <sup>2</sup> ).....	0
14.1.1.2. Nedzīvojamo telpu platība (m <sup>2</sup> ).....	4770.8
14.1.1.2.1. Nedzīvojamo iekštelpu platība (m <sup>2</sup> ).....	4770.8
14.1.1.2.2. Nedzīvojamo ārtelpu platība (m <sup>2</sup> ).....	0
14.1.2. Koplietošanas palīgtelpu platība (m <sup>2</sup> ).....	0
14.1.2.1. Koplietošanas iekštelpu platība (m <sup>2</sup> ).....	0
14.1.2.2. Koplietošanas ārtelpu platība (m <sup>2</sup> ).....	0

## 16. Telpu grupas pamatdati

16.1. Telpu grupas kadastra apzīmējums:.....	64780100164001001
16.1.1. Adrese:.....	Nav
16.1.2. Nosaukums:.....	Skola
16.1.3. Lietošanas veida kods un apraksts:.....	1263 - Izglītības iestāžu telpu grupa
16.1.4. Būves stāvs (stāvi), kurā atrodas telpu grupa:.....	1
16.1.5. Telpu skaits telpu grupā:.....	70
16.1.6. Kopējā platība (m <sup>2</sup> ):.....	2110
16.1.7. Kadastrālās uzmērīšanas datums:.....	19.07.2013
16.1.8. Telpu grupa ietilpst dzīvokļa īpašumā ar kadastra numuru:.....	Nav
16.1.9. Telpu grupa ietilpst būvē ar kadastra apzīmējumu:.....	64780100164001
16.1.10. Būve atrodas vai daļēji atrodas uz zemes vienības ar kadastra apzīmējumu:.....	64780100164
16.2. Telpu grupas kadastra apzīmējums:.....	64780100164001002
16.2.1. Adrese:.....	Nav
16.2.2. Nosaukums:.....	Skola
16.2.3. Lietošanas veida kods un apraksts:.....	1263 - Izglītības iestāžu telpu grupa
16.2.4. Būves stāvs (stāvi), kurā atrodas telpu grupa:.....	2
16.2.5. Telpu skaits telpu grupā:.....	37
16.2.6. Kopējā platība (m <sup>2</sup> ):.....	1744.7
16.2.7. Kadastrālās uzmērīšanas datums:.....	14.10.2013
16.2.8. Telpu grupa ietilpst dzīvokļa īpašumā ar kadastra numuru:.....	Nav
16.2.9. Telpu grupa ietilpst būvē ar kadastra apzīmējumu:.....	64780100164001
16.2.10. Būve atrodas vai daļēji atrodas uz zemes vienības ar kadastra apzīmējumu:.....	64780100164
16.3. Telpu grupas kadastra apzīmējums:.....	64780100164001003
16.3.1. Adrese:.....	Nav
16.3.2. Nosaukums:.....	Skola
16.3.3. Lietošanas veida kods un apraksts:.....	1263 - Izglītības iestāžu telpu grupa
16.3.4. Būves stāvs (stāvi), kurā atrodas telpu grupa:.....	3
16.3.5. Telpu skaits telpu grupā:.....	13
16.3.6. Kopējā platība (m <sup>2</sup> ):.....	532.3
16.3.7. Kadastrālās uzmērīšanas datums:.....	05.01.2005
16.3.8. Telpu grupa ietilpst dzīvokļa īpašumā ar kadastra numuru:.....	Nav
16.3.9. Telpu grupa ietilpst būvē ar kadastra apzīmējumu:.....	64780100164001
16.3.10. Būve atrodas vai daļēji atrodas uz zemes vienības ar kadastra apzīmējumu:.....	64780100164
16.4. Telpu grupas kadastra apzīmējums:.....	64780100164001004
16.4.1. Adrese:.....	Nav
16.4.2. Nosaukums:.....	Skolas pagrabs
16.4.3. Lietošanas veida kods un apraksts:.....	1263 - Izglītības iestāžu telpu grupa
16.4.4. Būves stāvs (stāvi), kurā atrodas telpu grupa:.....	- 1
16.4.5. Telpu skaits telpu grupā:.....	3
16.4.6. Kopējā platība (m <sup>2</sup> ):.....	383.8

Izdrukas ID: 390001644194	Izdrukas datums: 14.10.2013	3 no 8
---------------------------	-----------------------------	--------

Skaidrojumi:

Nav – Kadastra informācijas sistēmā dati nav reģistrēti; Neregistrē – atbilstoši normatīvajiem aktiem dati netiek reģistrēti

16.4.7. Kadastrālās uzmērīšanas datums:.....05.01.2005  
 16.4.8. Telpu grupa ietilpst dzīvokļa īpašumā ar kadastra numuru:.....Nav  
 16.4.9. Telpu grupa ietilpst būvē ar kadastra apzīmējumu:.....64780100164001  
 16.4.10. Būve atrodas vai daļēji atrodas uz zemes vienības ar kadastra apzīmējumu:.....  
 64780100164

## 17. Telpu grupas kopējās platības sadalījums pa telpu veidiem un telpu raksturojošie rādītāji

17.1. Telpu grupas kadastra apzīmējums:.....64780100164001001

Numurs	Nosaukums	Veids	Stāvs	Augstums (m)	Mazākais augstums (m)	Lielākais augstums (m)	Platība (m <sup>2</sup> )
1	Vējtveris	4 - Nedzīvojamā iekštelpa	1	3	3	3	10.5
3	Ģērbtuve	4 - Nedzīvojamā iekštelpa	1	3	3	3	54
4	Biblioteka	4 - Nedzīvojamā iekštelpa	1	3	3	3	45.8
5	Palīgtelpa	4 - Nedzīvojamā iekštelpa	1	3	3	3	4.3
6	Priekštelpa	4 - Nedzīvojamā iekštelpa	1	3	3	3	5.4
7	Koridors	4 - Nedzīvojamā iekštelpa	1	3	3	3	7
8	Biblioteka	4 - Nedzīvojamā iekštelpa	1	3	3	3	18.9
9	Lasītava	4 - Nedzīvojamā iekštelpa	1	3	3	3	27.6
10	Koridors	4 - Nedzīvojamā iekštelpa	1	3	3	3	13.6
11	Ģērbtuve	4 - Nedzīvojamā iekštelpa	1	3	3	3	14.9
12	Mācību telpa	4 - Nedzīvojamā iekštelpa	1	3	3	3	31.6
13	Mācību telpa	4 - Nedzīvojamā iekštelpa	1	3	3	3	45.8
14	Mācību telpa	4 - Nedzīvojamā iekštelpa	1	3	3	3	55
15	Palīgtelpa	4 - Nedzīvojamā iekštelpa	1	3	3	3	22
16	Tualete	4 - Nedzīvojamā iekštelpa	1	3	3	3	18.9
18	Kāpņu telpa	4 - Nedzīvojamā iekštelpa	1	3	3	3	21.8
19	Tualete	4 - Nedzīvojamā iekštelpa	1	3	3	3	19.1
20	Ģērbtuve	4 - Nedzīvojamā iekštelpa	1	3	3	3	20.9
21	Vējtveris	4 - Nedzīvojamā iekštelpa	1	3	3	3	5.9
22	Ēdnīca ar virtuvi un koridoru	4 - Nedzīvojamā iekštelpa	1	3	3	3	273.3
23	Virtuve	4 - Nedzīvojamā iekštelpa	1	3	3	3	16.2
24	Mājturības klase	4 - Nedzīvojamā iekštelpa	1	3	3	3	44.3
26	Palīgtelpa	4 - Nedzīvojamā iekštelpa	1	3	3	3	13.4
28	Noliktava	4 - Nedzīvojamā iekštelpa	1	3	3	3	15.6
29	Noliktava	4 - Nedzīvojamā iekštelpa	1	3	3	3	11
30	Noliktava	4 - Nedzīvojamā iekštelpa	1	3	3	3	11.2
31	Priekštelpa	4 - Nedzīvojamā iekštelpa	1	3	3	3	4.6
32	Saldētava	4 - Nedzīvojamā iekštelpa	1	3	3	3	8.1
33	Priekštelpa	4 - Nedzīvojamā iekštelpa	1	3	3	3	4.9
34	Dušas telpa	4 - Nedzīvojamā iekštelpa	1	3	3	3	2.2

Izdrukas ID: 390001644194	Izdrukas datums: 14.10.2013	4 no 8
---------------------------	-----------------------------	--------

Skaidrojumi:

Nav – Kadastra informācijas sistēmā dati nav reģistrēti; Neregistrē – atbilstoši normatīvajiem aktiem dati netiek reģistrēti

Numurs	Nosaukums	Veids	Stāvs	Augstums (m)	Mazākais augstums (m)	Lielākais augstums (m)	Platība (m <sup>2</sup> )
35	Tualete	4 - Nedzīvojamā iekštelpa	1	3	3	3	1.5
36	Priekštelpa ar tualeti	4 - Nedzīvojamā iekštelpa	1	3	3	3	17.4
38	Priekštelpa ar tualeti	4 - Nedzīvojamā iekštelpa	1	3	3	3	13.5
40	Sadzīves telpa	4 - Nedzīvojamā iekštelpa	1	3	3	3	12.4
42	Priekštelpa	4 - Nedzīvojamā iekštelpa	1	3	3	3	4.2
43	Tualete	4 - Nedzīvojamā iekštelpa	1	3	3	3	2.9
44	Priekštelpa	4 - Nedzīvojamā iekštelpa	1	3	3	3	1.2
45	Priekštelpa	4 - Nedzīvojamā iekštelpa	1	3	3	3	2.6
46	Dušas telpa	4 - Nedzīvojamā iekštelpa	1	3	3	3	3.1
47	Jaunatnes centrs	4 - Nedzīvojamā iekštelpa	1	3	3	3	37.4
48	Jaunatnes centrs	4 - Nedzīvojamā iekštelpa	1	2.7	2.7	2.7	39.1
49	Palīgtelpa	4 - Nedzīvojamā iekštelpa	1	2.8	2.8	2.8	6.9
50	Zāle	4 - Nedzīvojamā iekštelpa	1	2.65	2.65	2.65	46.4
52	Palīgtelpa	4 - Nedzīvojamā iekštelpa	1	3	3	3	16.5
53	Mācību telpa	4 - Nedzīvojamā iekštelpa	1	3	3	3	51.3
54	Laboratorija	4 - Nedzīvojamā iekštelpa	1	3	3	3	16.7
55	Mācību telpa	4 - Nedzīvojamā iekštelpa	1	3	3	3	51.9
56	Laboratorija	4 - Nedzīvojamā iekštelpa	1	3	3	3	17
57	Mācību telpa	4 - Nedzīvojamā iekštelpa	1	3	3	3	52.9
58	Laboratorija	4 - Nedzīvojamā iekštelpa	1	3	3	3	17.2
59	Mācību klase	4 - Nedzīvojamā iekštelpa	1	3	3	3	62
60	Elektrosadales telpa	4 - Nedzīvojamā iekštelpa	1	3	3	3	9.4
62	Kāpņu telpa ar priekštelpu	4 - Nedzīvojamā iekštelpa	1	3	3	3	17.7
64	Noliktava	4 - Nedzīvojamā iekštelpa	1	3	3	3	35.5
65	Metālapstrādes darbnīca	4 - Nedzīvojamā iekštelpa	1	3	3	3	80.2
66	Palīgtelpa	4 - Nedzīvojamā iekštelpa	1	3	3	3	6.3
67	Palīgtelpa	4 - Nedzīvojamā iekštelpa	1	3	3	3	14.8
68	Tualete	4 - Nedzīvojamā iekštelpa	1	3	3	3	6.5
69	Priekštelpa	4 - Nedzīvojamā iekštelpa	1	3	3	3	1.8
70	Koridors ar vestibulu	4 - Nedzīvojamā iekštelpa	1	3	3	3	284.9
71	Palīgtelpa	4 - Nedzīvojamā iekštelpa	1	3	3	3	42.5
72	Kokapstrādes darbnīca	4 - Nedzīvojamā iekštelpa	1	3	3	3	100.1
73	Garāža	4 - Nedzīvojamā iekštelpa	1	3	3	3	46.6
74	Koridors	4 - Nedzīvojamā iekštelpa	1	3	3	3	44
75	Sadzīves telpa	4 - Nedzīvojamā iekštelpa	1	3	3	3	44.5
76	Palīgtelpa	4 - Nedzīvojamā iekštelpa	1	3	3	3	10.5

Numurs	Nosaukums	Veids	Stāvs	Augstums (m)	Mazākais augstums (m)	Lielākais augstums (m)	Platība (m <sup>2</sup> )
77	Ģērbtuve	4 - Nedzīvojamā iekštelpa	1	3	3	3	15.5
78	Tualete-duša	4 - Nedzīvojamā iekštelpa	1	3	3	3	7.5
79	Tualete-duša	4 - Nedzīvojamā iekštelpa	1	3	3	3	7.5
80	Ģērbtuve	4 - Nedzīvojamā iekštelpa	1	3	3	3	12.3

17.2. Telpu grupas kadastra apzīmējums: .....64780100164001002

Numurs	Nosaukums	Veids	Stāvs	Augstums (m)	Mazākais augstums (m)	Lielākais augstums (m)	Platība (m <sup>2</sup> )
1	Administratīvā telpa	4 - Nedzīvojamā iekštelpa	2	3	3	3	35
2	Ziemas darzs	4 - Nedzīvojamā iekštelpa	2	4.53	4.28	4.78	100.8
3	Mācību telpa	4 - Nedzīvojamā iekštelpa	2	3	3	3	55.5
4	Mācību telpa	4 - Nedzīvojamā iekštelpa	2	3	3	3	44.5
5	Mācību telpa	4 - Nedzīvojamā iekštelpa	2	3	3	3	44.9
6	Mācību telpa	4 - Nedzīvojamā iekštelpa	2	3	3	3	33.8
7	Skolotāju istaba	4 - Nedzīvojamā iekštelpa	2	3	3	3	30.1
8	Mācību telpa	4 - Nedzīvojamā iekštelpa	2	3	3	3	44.5
9	Mācību telpa	4 - Nedzīvojamā iekštelpa	2	3	3	3	55.5
10	Saimniecības telpa	4 - Nedzīvojamā iekštelpa	2	3	3	3	25.2
11	Medkabinets	4 - Nedzīvojamā iekštelpa	2	3	3	3	15.4
12	Kāpņu telpa ar koridoru	4 - Nedzīvojamā iekštelpa	2	3	3	3	62.4
14	Palīgtelpa	4 - Nedzīvojamā iekštelpa	2	3	3	3	0.8
15	Priekštelpa	4 - Nedzīvojamā iekštelpa	2	3	3	3	1.7
16	Tualete	4 - Nedzīvojamā iekštelpa	2	3	3	3	12
17	Mācību telpa	4 - Nedzīvojamā iekštelpa	2	3	3	3	24.9
19	Mācību telpa	4 - Nedzīvojamā iekštelpa	2	3	3	3	61.1
20	Mācību telpa	4 - Nedzīvojamā iekštelpa	2	3	3	3	58.1
21	Administratīvā telpa	4 - Nedzīvojamā iekštelpa	2	3	3	3	16
22	Administratīvā telpa	4 - Nedzīvojamā iekštelpa	2	3	3	3	16.4
23	Skolotāju istaba	4 - Nedzīvojamā iekštelpa	2	3	3	3	51.3
24	Laboratorija	4 - Nedzīvojamā iekštelpa	2	3	3	3	16.5
25	Mācību telpa	4 - Nedzīvojamā iekštelpa	2	3	3	3	52.8
27	Mācību telpa	4 - Nedzīvojamā iekštelpa	2	3	3	3	56.4
28	Mācību telpa	4 - Nedzīvojamā iekštelpa	2	3	3	3	39
29	Laboratorija	4 - Nedzīvojamā iekštelpa	2	3	3	3	27.9
31	Laboratorija	4 - Nedzīvojamā iekštelpa	2	3	3	3	16.5
32	Mācību telpa	4 - Nedzīvojamā iekštelpa	2	3	3	3	52.2
33	Laboratorija	4 - Nedzīvojamā iekštelpa	2	3	3	3	16.5
34	Mācību telpa	4 - Nedzīvojamā iekštelpa	2	3	3	3	75.4

Skaidrojumi:

Nav – Kadastra informācijas sistēmā dati nav reģistrēti; Neregistrē – atbilstoši normatīvajiem aktiem dati netiek reģistrēti

Numurs	Nosaukums	Veids	Stāvs	Augstums (m)	Mazākais augstums (m)	Lielākais augstums (m)	Platība (m <sup>2</sup> )
35	Koridors	4 - Nedzīvojamā iekštelpa	2	3	3	3	224.4
36	Kāpņu telpa	4 - Nedzīvojamā iekštelpa	2	3	3	3	19.3
37	Mācību telpa	4 - Nedzīvojamā iekštelpa	2	3	3	3	35.5
38	Sporta zāles palīgtelpa	4 - Nedzīvojamā iekštelpa	2	3	3	3	16.7
40	Sporta zāles palīgtelpa	4 - Nedzīvojamā iekštelpa	2	3	3	3	16.5
41	Sporta zāle ar sporta zāles palīgtelpu	4 - Nedzīvojamā iekštelpa	2	5	3	7	284.2
42	Kāpņu telpa	4 - Nedzīvojamā iekštelpa	2	3	3	3	5

17.3. Telpu grupas kadastra apzīmējums: .....64780100164001003

Numurs	Nosaukums	Veids	Stāvs	Augstums (m)	Mazākais augstums (m)	Lielākais augstums (m)	Platība (m <sup>2</sup> )
1	Kāpņu telpa	4 - Nedzīvojamā iekštelpa	3	3	3	3	10.5
2	Mācību telpa	4 - Nedzīvojamā iekštelpa	3	3	3	3	42.3
3	Mācību telpa	4 - Nedzīvojamā iekštelpa	3	3	3	3	45.1
4	Priekštelpa	4 - Nedzīvojamā iekštelpa	3	3	3	3	2.4
5	Palīgtelpa	4 - Nedzīvojamā iekštelpa	3	3	3	3	8.3
6	Skatuve ar aktu zāli	4 - Nedzīvojamā iekštelpa	3	4.15	4.15	4.15	215.6
8	Skolas muzejs	4 - Nedzīvojamā iekštelpa	3	3	3	3	42.9
9	Mācību telpa	4 - Nedzīvojamā iekštelpa	3	3	3	3	57
10	Mācību telpa	4 - Nedzīvojamā iekštelpa	3	3	3	3	42.2
11	Kāpņu telpa	4 - Nedzīvojamā iekštelpa	3	3	3	3	5.8
12	Palīgtelpa	4 - Nedzīvojamā iekštelpa	3	3	3	3	20
13	Palīgtelpa	4 - Nedzīvojamā iekštelpa	3	3	3	3	20.8
14	Sporta zāles balkons	4 - Nedzīvojamā iekštelpa	3	3	3	3	19.4

17.4. Telpu grupas kadastra apzīmējums: .....64780100164001004

Numurs	Nosaukums	Veids	Stāvs	Augstums (m)	Mazākais augstums (m)	Lielākais augstums (m)	Platība (m <sup>2</sup> )
1	Pagraba telpa	4 - Nedzīvojamā iekštelpa	-1	2.2	2.2	2.2	284.2
2	Tehniskais koridors	4 - Nedzīvojamā iekštelpa	-1	2.2	2.2	2.2	90.2
3	Palīgtelpa	4 - Nedzīvojamā iekštelpa	-1	2.2	2.2	2.2	9.4

## 18. Labiekārtojumi

18.1. Būves ar kadastra apzīmējumu.....64780100164001 labiekārtojumi

Reģistrētie labiekārtojumi	Noteikšanas veids (ja ir)	Apjoms (ja ir)
Apkure. Centralizētā	Apvidū ir konstatēts	
Attīrīšanas iekārtas. Mehāniskās	Apvidū ir konstatēts	
Aukstā ūdens apgāde. Centralizētā	Apvidū ir konstatēts	
Citi, iepriekš neklasificēti, labiekārtojumi. Pods / pisuārs / bidē	Apvidū ir konstatēts	
Citi, iepriekš neklasificēti, labiekārtojumi. Vanna / duša	Apvidū ir konstatēts	
Drošības sistēmas. Aizsargsignalizācijas sistēma	Apvidū ir konstatēts	
Drošības sistēmas. Ugunsaisardzības sistēma	Apvidū ir konstatēts	
Elektroapgāde. Centralizētā	Apvidū ir konstatēts	
Kanalizācija. Centralizētā	Apvidū ir konstatēts	
Karstā ūdens apgāde. Centralizētā	Apvidū ir konstatēts	
Karstā ūdens apgāde. Individuālā	Apvidū ir konstatēts	
Kurināmais. Cietais	Apvidū ir konstatēts	
Ugunsnoturības pakāpe	Dokuments	U1b

Izdrukas ID: 390001644194	Izdrukas datums: 14.10.2013	7 no 8
---------------------------	-----------------------------	--------

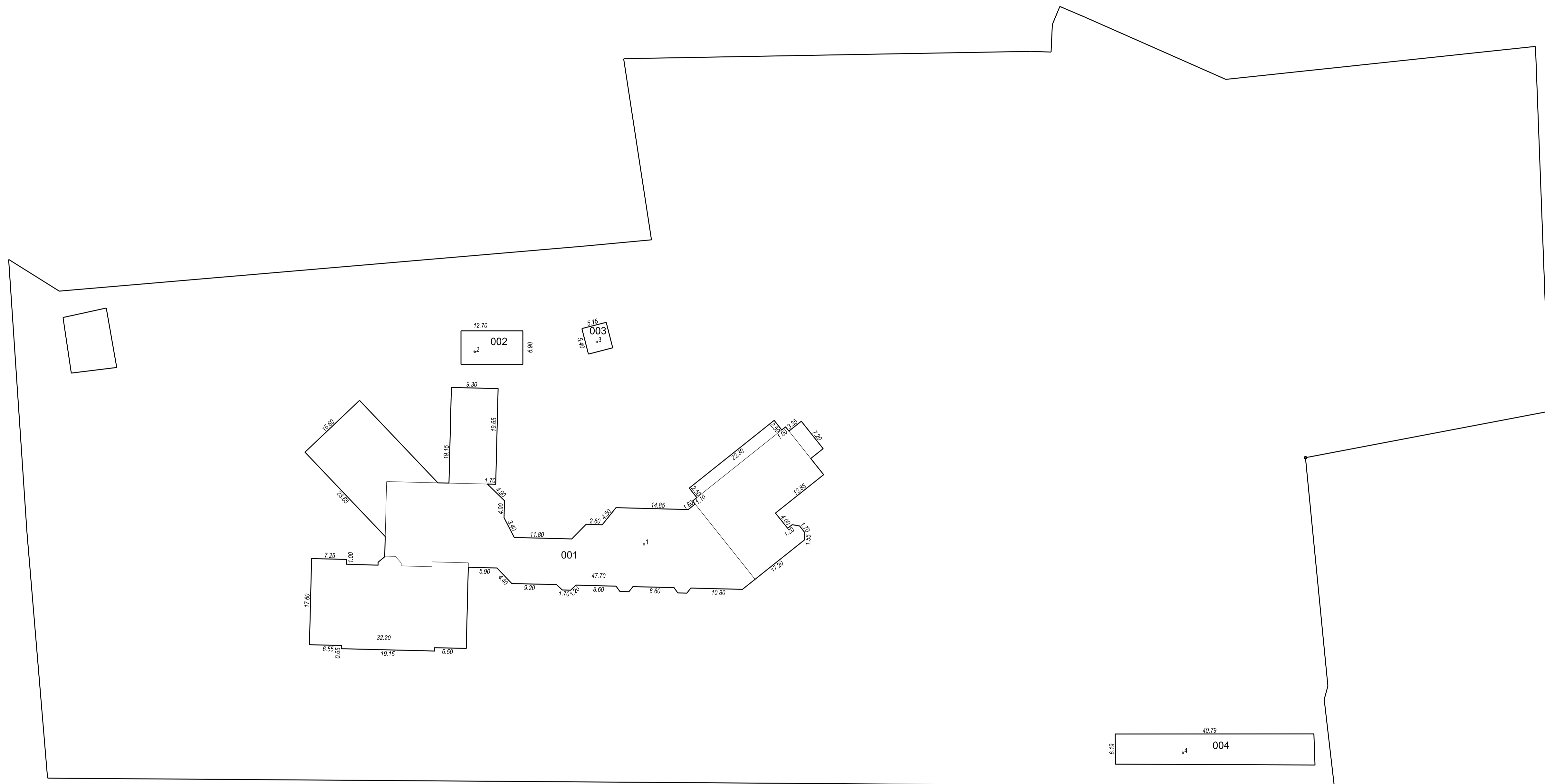
Skaidrojumi:

Nav – Kadastra informācijas sistēmā dati nav reģistrēti; Neregistrē – atbilstoši normatīvajiem aktiem dati netiek reģistrēti

Reģistrētie labiekārtojumi	Noteikšanas veids (ja ir)	Apjoms (ja ir)
Vājstrāvas tīkli. Telefons	Apvidū ir konstatēts	
Vājstrāvas tīkli. TV	Apvidū ir konstatēts	
Vēdināšana. Dabiskā	Apvidū ir konstatēts	
Vēdināšana. Piespiedu	Apvidū ir konstatēts	

18.1.1. Labiekārtojumu datums: .....14.10.2013





Būves punkta koordinātas  
Latvijas koordinātu sistēmā LKS-92

Punkta nr	x	y
1	248470.96	318879.35
2	248510.49	318844.60
3	248512.51	318869.66
4	248428.13	318990.00

**APBŪVES PLĀNS**

KADASTRA APZĪMĒJUMS	MĒROGS	LPP.
6478 010 0164	1 : 1000	9

